



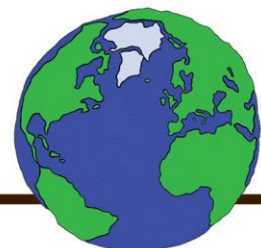
Fy hoff anrheg



Fy anrheg i'r baban Iesu



Fy anrheg i'r byd





Disgrifia'r tri anrheg roddodd y gwŷr doeth i'r baban Iesu



Beth wyt ti'n meddwl wnaeth Mair a Joseff gyda'r anrhegion hyn?



Torri a gludo anrheg pob gŵr doeth wrth ymyl ei ystyr



Dwi'n rhoi

Gluda anrheg y gŵr doeth yma

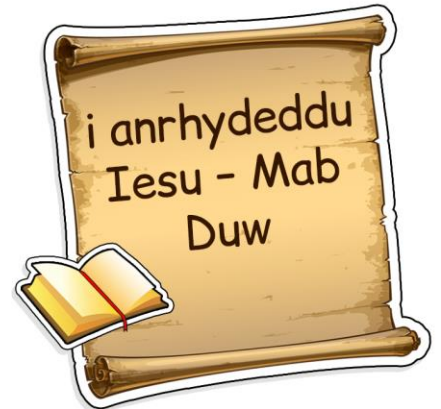


i ddangos fod Iesu'n frenin



Dwi'n rhoi

Gluda anrheg y gŵr doeth yma

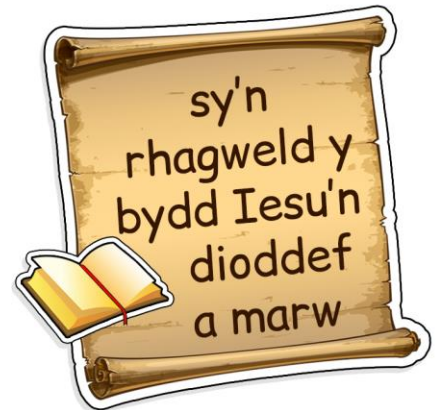


i anrhydeddu Iesu - Mab Duw



Dwi'n rhoi

Gluda anrheg y gŵr doeth yma



sy'n rhagweld y bydd Iesu'n dioddef a marw



Aur



Thus



Myrr



Mae anrhegion y Gwŷr Doeth ynghudd yn y chwilair hwn ynghyd â rhai geiriau eraill sy'n gysylltiedig â'u hymweliad i weld Iesu. Elli di ddod o hyd i'r holl eiriau sydd ar y rhestr isod?

ARLYESRYIWCMHARUGEHRNAWYD
DSWJTTHEODYNREDUWYATDIYFSA
DILYONTPBHHWYAFNDMITHGJCY
NYCLFBYTWAEENERFCHIESULLWS
SDUFYAGRDIRHCAIAYMCOBLSDRU
YAWCHSDAFIOWTLCPUHTGLYNER
DWRHIADMBDLREFIWASYCHTAY
HIJTSYNAOGWULYTEBUELTHFWL
ANRGESNERLSADDIYGWCJUYNBP
USFHWAAYLDIWNHBRLYN SHURES
RYLNATHFSERHEGRMICSEIWTCE
MDERGYNJLAJLPYATCSWYLLBWR
GHYJWBEHLWLTMEHELHTEBGUAE
LWSOADDUFBAENCYDDAHICLMTN
DOFTRAYSTWYLLLOTIBSWNIARFU

Rhestr Geiriau

ADDOLI IESU BETHLEHEM AUR
ANRHEG THUS HEROD DILYN DWYRAIN
MICHA MYRR YSTWYLL SEREN

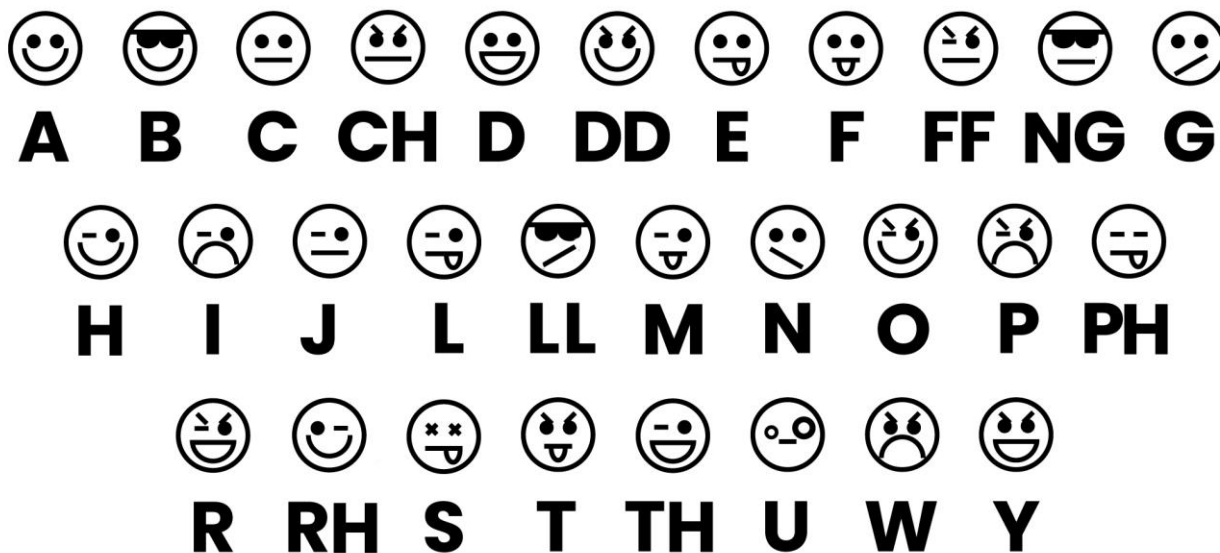


Roedd y Gwŷr Doeth wedi darganfod lle cafodd Iesu ei eni gyda chymorth Ysgrifau sanctaidd hynafol a thrwy ddilyn seren arbennig. Allwch chi gracio'r côt i ddarganfod ble cafodd Iesu ei eni?

Y Côt



Yr Allwedd





Defnyddia'r geiriau yn y banc geiriau isod i ysgrifennu cerdd am ymweliad y gwŷr doeth â'r baban Iesu.

Pa eiriau eraill allet ti eu hychwanegu?

Fe allet ti greu cerdd mewn siâp arbennig.

Fe allet ti ddewis un gair a defnyddio pob llythyren yn ei thro ar ddechrau pob llinell.
(Yr enw ar gerdd felly yw Cerdd acrostig)

Banc Geiriau

gwŷr doeth

thus baban Iesu

anrhegion seren

aur brenin myrr

dwyrain Mab Duw



Defnyddia'r geiriau yn y banc geiriau isod i ysgrifennu cerdd am ymweliad y gwŷr doeth â'r baban Iesu.

Pa eiriau eraill allet ti eu hychwanegu?

Fe allet ti greu cerdd mewn siâp arbennig.

Fe allet ti ddewis un gair a defnyddio pob llythyren yn ei thro ar ddechrau pob llinell.
(Yr enw ar gerdd felly yw Cerdd acrostig)

Banc Geiriau

dwyrain gwŷr doeth
thus euraid
anrhegion hardd
drud baban Iesu aur
brenin gwerthfawr
addoli myrr seren
gwerthfawr Mab Duw
symbolaidd ystyrlon



- Disgrifia'r anrheg gorau roddwyd iti erioed
- Wyt ti'n hoffi cael un anrheg mawr neu llawer o anrhegion bach? Pam?
- Elli di feddwl am rywbeth y gallet ei roi i rywun sydd ddim yn costio unrhyw arian?
- Sut wyt ti'n dangos dy fod yn ddiolchgar am anrheg rwyf wedi ei dderbyn?
- Pa anrheg fyddet ti'n ei roi i fabi?
- Pa anrheg fyddet ti'n ei roi i frenin?
- Pam roedd yr anrhegion roddodd y gwŷr doeth i Iesu yn anrhegion rhyfedd i fabi?
- Beth fyddet ti'n ei roi i'r baban Iesu?
- Pam wyt ti'n meddwl mae pobl yn rhoi anrhegion i'w gilydd adeg y Nadolig?
- Pe gallet ti roi anrheg i'r byd y Nadolig hwn, beth fyddai hwnnw?



- Pa un wyt ti'n meddwl sydd orau? Anrheg sydd wedi costio arian mawr neu un sydd wedi cymryd llawer o amser i'w wneud? Pam?
- Sut mae rhywun yn ymateb pan fyddi di'n rhoi anrheg maen nhw wir yn ei hoffi?
- Beth fyddet ti'n ei wneud pe taet ti'n cael anrheg doeddet ti ddim yn ei hoffi? Pa effaith wyt ti'n meddwl fyddai dy ymateb yn ei gael ar y person roddodd yr anrheg i ti?
- Wyt ti'n meddwl fod y ffordd rwyf ti'n rhoi anrheg i rywun mor bwysig â'r anrheg ei hun? Pam?
- Pe byddet ti'n Mair, beth fyddet ti'n ei feddwl o'r anrhegion roddodd y gwŷr doeth i Iesu?
- Wyt ti'n meddwl y byddai Iesu wedi derbyn unrhyw anrhegion eraill? Os felly, beth a chan bwy?
- Pe bai Iesu wedi ei eni heddiw, pa anrhegion wyt ti'n meddwl fyddai pobl yn ei roi iddo, a pham?
- Pe gallet roi unrhyw anrheg i'r bobl rwyf yn eu caru y Nadolig hwn, beth fyddet ti'n ei roi a pham?
- Pam wyt ti'n meddwl mae pobl yn rhoi anrhegion i'w gilydd adeg y Nadolig?
- Pe gallet ti roi anrheg i'r byd y Nadolig hwn, beth fyddai hwnnw?