

Duw yn Arwain Ei Bobl



Cyflwyniad

Wythnos yma byddwn yn ffocysu ar y ffordd mae Duw yn arwain Ei bobl. Er bod ein darn o Exodus 40 :34—38 ac yn dangos fel oedd Duw wedi arwain yr Iddewon, byddwn hefyd yn archwilio sut mae'r Arglwydd yn ein harwain heddiw. Y prif bwyntiau yw:

- Mae Duw eisiau arwain Ei bobl.
- Y Beibl yw ein arweinydd – Salm 119:105 & Salm 119.
- Dydy Duw ddim yn unig yn rhoi cyfarwyddiadau i'w dilyn, ond mae E'n mynd gyda ni.
- Rhaid i ni gadw ein llygaid ar Dduw a'i ddilyn Ef.

Video playlist



Canllaw'r wers

Atgoffwch y plentyn bod plant Israel wedi adeiladu'r tabernacl. Gofynnwch a ydynt yn cofio pam. Pwyntiwch allan bod y tabernacl wedi ei adeiladu fel lle i Dduw breswyllo, a bod y cwmwl wedi disgyn ar y tabernacl a llenwi'r babell gyda'l ogoniant.

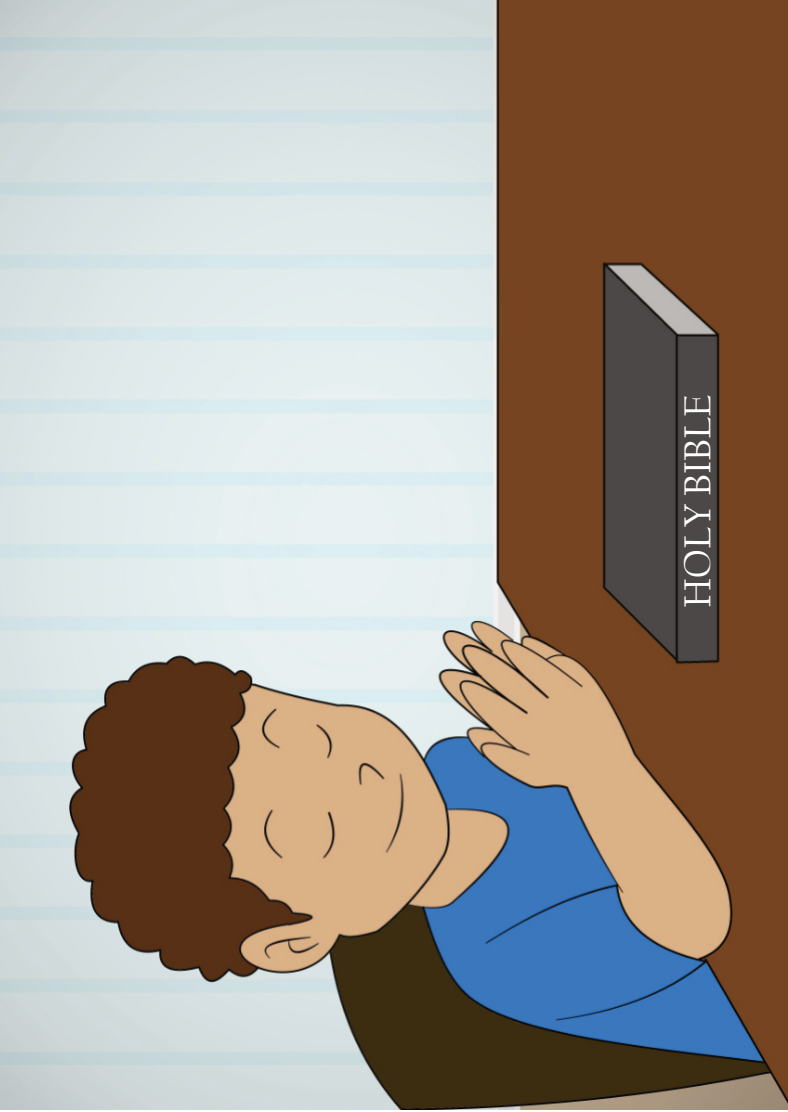
Chwaraewch gêm gyda'ch plentyn i ddangos sut byddai Duw yn arwain ei bobl. Gofynnwch iddo a yw'n cofio pam. Gwnewch babell syml i'r plentyn fel rhan o'r gêm. Codwch rywbeth eich hunain i ddyngwared cwmwl. Gall y rhain fod yn unrhyw beth o glustog i gynrychioli'r cwmwl i lun syml i gynrychioli'r babell. I chwarae-codwch y glustog (yn dibynnu ar oed y plentyn gallwch ddweud, "Mae'r cwmwl wedi codi") Bydd y plentyn yn dechrau symud ei babell. Pan rydych yn gostwng y glustog, rhaid i'r plentyn stopio. Byddai'r gêm yma yn fwy o hwyl gydag o leiaf dau chwaraewr. Gallwch hefyd wneud y gêm yn fwy anodd os byddwch yn gosod tasg (fel adeiladu tŵr o flociau) i'w gorfodi i rannu eu hamser rhwng gwyllo'r cwmwl a gwneud eu tasg. Myfyriwch gyda'r plentyn sut mae angen i ni wneud y gwaith mae Duw wedi rhoi i ni ar y ddaear heb anghofio ffocysu arno Ef.

Dyma ffordd arall i ddangos sut mae rhaid i ni gadw'n llygaid ar Dduw. Gallwch chwarae'r gêm yma ar hyd y dydd. Rhowch gerdyn i fyny ar y wal gyda llun ar bob ochr. Dywedwch wrth y plentyn byddwch yn troi'r cerdyn drosodd ar wahanol adegau yn ystod y dydd. Gadewch y cerdyn wedi ei droi rownd am amser penodol yn dibynnu ar oed eich plentyn (plant hyn = llai o amser) ceisiwch droi'r cerdyn pan mae wedi ei wrthdymnu gan chwarae neu weithio. Os ydynt yn sylweddoli bod y cerdyn wedi ei droi maent yn cael rhywbeth neis, pwyntiau, hyg ayyb. Os na, trowch y cerdyn yn ôl rownd a wyntiwch allan eu wedi eu gwrthdymnu gormod i sylw ar eich arweiniad. I wneud y gêm yn fwy o hwyl eto, rhowch gerdyn ei hunain iddynt. Gadewch iddynt droi'r cerdyn nol ac ymlaen i weld os ydych yn sylwi. Byddent wrth eu bodd os ydynt yn medru eich twyllo!

Mae'r ddwy gêm yma yn dangos bod angen i ni gadw ein llygaid ar Dduw, ond dal ymlaen i wneud y gwaith mae E wedi ein harwain i wneud.

Cymerwch Feibl ac agorwch ef. Pwyntiwch allan bod darllen y Beibl yw'r ffordd i ni wybod beth mae Duw eisiau i ni wneud. Darllenwch Salm 119:105. Pwyntiwch allan i'r plentyn pan rydym yn ceisio cerdded yn y tywyllwch, gallwn anafu ein hunain. Pwyntiwch allan bod troi'r golau 'mlaen yn gadael i ni weld ble rydym yn mynd a'n rhwystro rhag cael anaf.

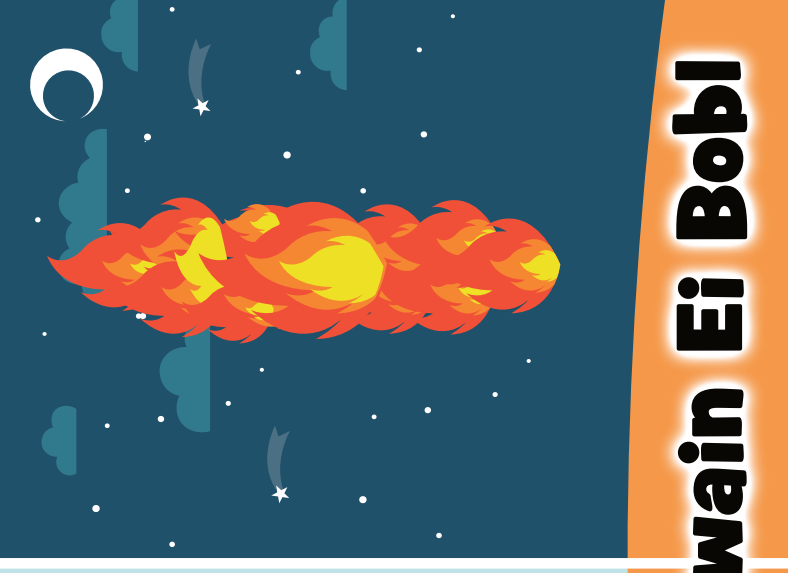
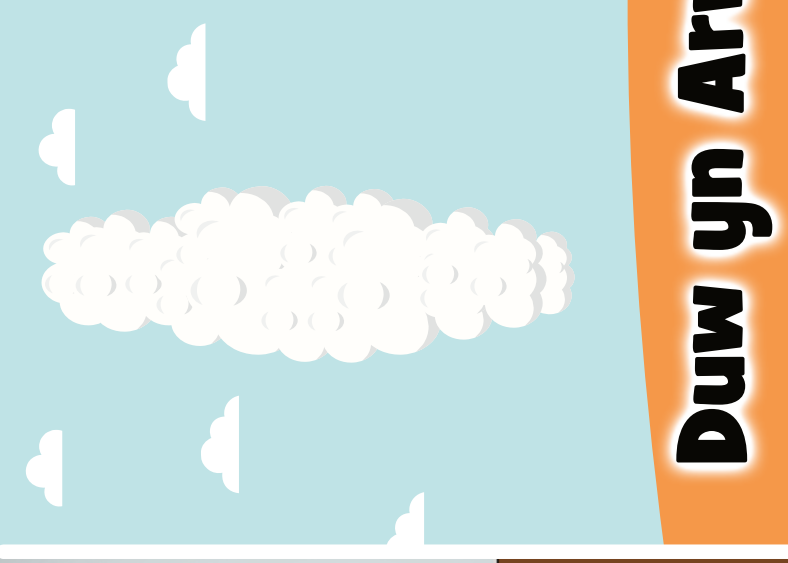
Gweddïwch gyda'ch plentyn a gofynnwch i'r Iesu eich helpu chi i ddilyn Ei arweiniad.



Ble mynnai Duw iddynt fod?

Roedd Duw eisiau i'w bobl fod yn agos lddo. Mae Duw eisiau'r un peth heddiw. Mae Duw eisiau i'w bobl ddilyn Ei arweiniant a bod yn y lle mae Ef yn gwybod dylent fod.

Does dim cwmwl i ni ddilyn mwyach, ond mae Duw wedi rhoi y Beibl a'r Ysbryd Glân i ni fel ein bod yn medru dilyn Ef.



Duw yn Arwain Ei Bobl

Ar ôl i blant Israel adael yr Aifft, addawodd Duw byddai'n arwain Ei bobl.

Yn ystod y dydd, byddai colofn o niwl yn ymddangos yn yr awyr i'w harwain.

Yn y nos, trodd y golofn o niwl yn golofn o dân.

Dyma sut dangosodd Duw iddynt y ffordd i fynd.

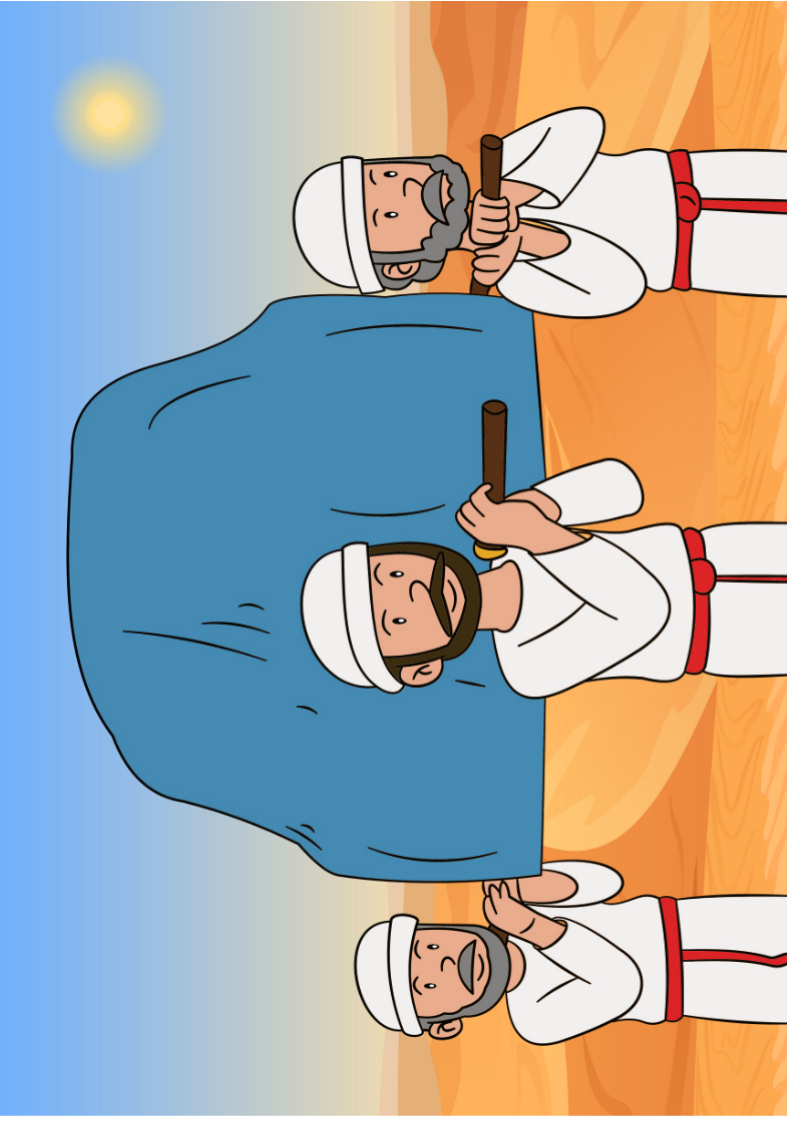


Aeth cwmwl Duw i aros uwchben a
thu mewn i'r tabernacl.

Roedd gan blant Israel lawer o
bethau i'w gwneud bob dydd.

Roedd yn rhaid i'r bobl wneud bwyd
i fwyta. Roedd rhai yn gofalu am
anifeiliaid. Helpodd plant eu rhieni.
Roedd angen glanhau'r pebyll.

Ond pan symudodd y cwmwl o'r
tabernacl, stopiodd pawb fel eu bod
yn medru dilyn Duw.



Pacion nhw eu pethau i gyd.

Cymeron nhw'r pebyll a'r tabernacl i
lawr i ddilyn Duw.

Roedd Duw yn gwybod yn union ble
oedd angen i'w bobl fod.

Pan gyrhaeddod nhw le arall, roedd
yn rhaid iddynt godi popeth eto.

Roeddynt yn gwybod bod hi'n
bwysig dilyn Duw a bod lle mynnai Ef
iddynt fod.

Chwaraeon a Gweithgareddau

DILYN YR ARWEINYDD

Cymerwch droeon gyda phlentyn i fod yn arweinydd.

Wrth i'r arweinydd gerdded o gwmpas yr ystafell rhaid i bawb arall ddilyn a dynwared ei symudiadau.



RAS CWMPAWD

Marciwch rhai cyfeiriadau o gwmpas eich ystafell.

GOGLEDD - DWYRAIN - DE - GORLLEWIN

Gweiddwch allan gyfeiriad.

Rhaid i'r plant rasio at yr arwydd cywir mor gyflym â phosib.

DARLLEN MAP

Ffeindiwch fap syml. Gall rhai esiamplau fod mewn parc neu mewn canolfan siopa.

Ffeindiwch ble ydych ar y map ac wedyn, gyda'ch plentyn ceisiwch ffeindio'r lle rydych eisiau cyrraedd.

Gweithiwch allan y ffordd gyda'ch gilydd.



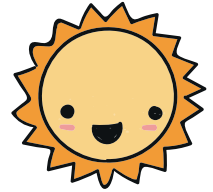
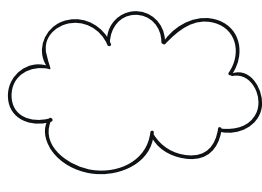
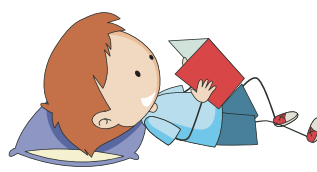
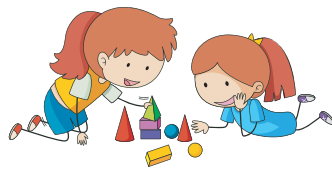
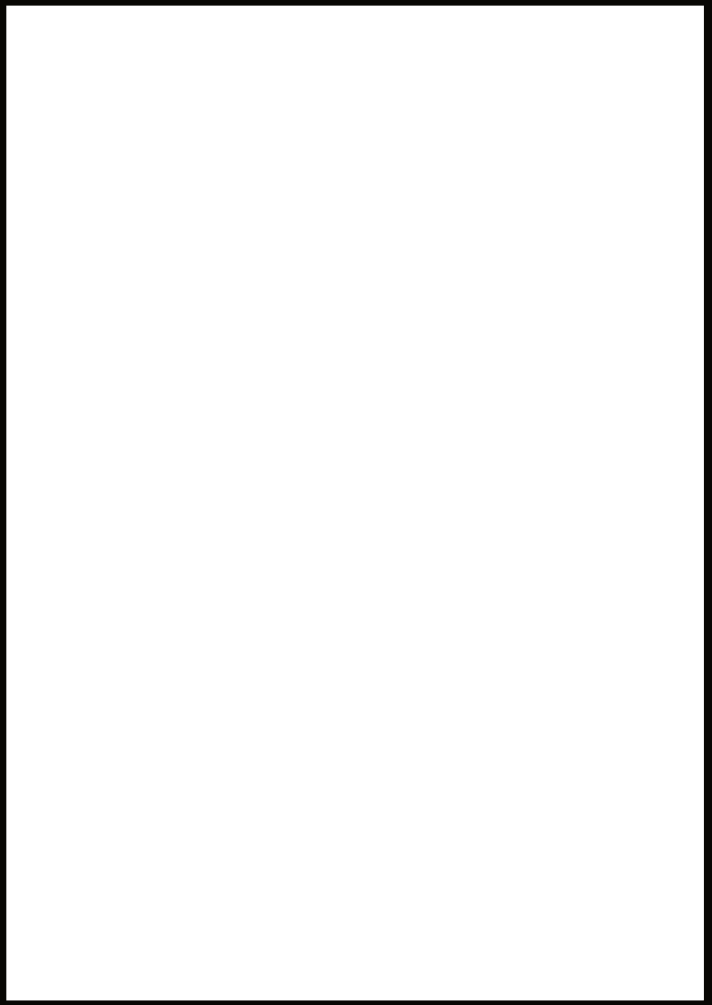
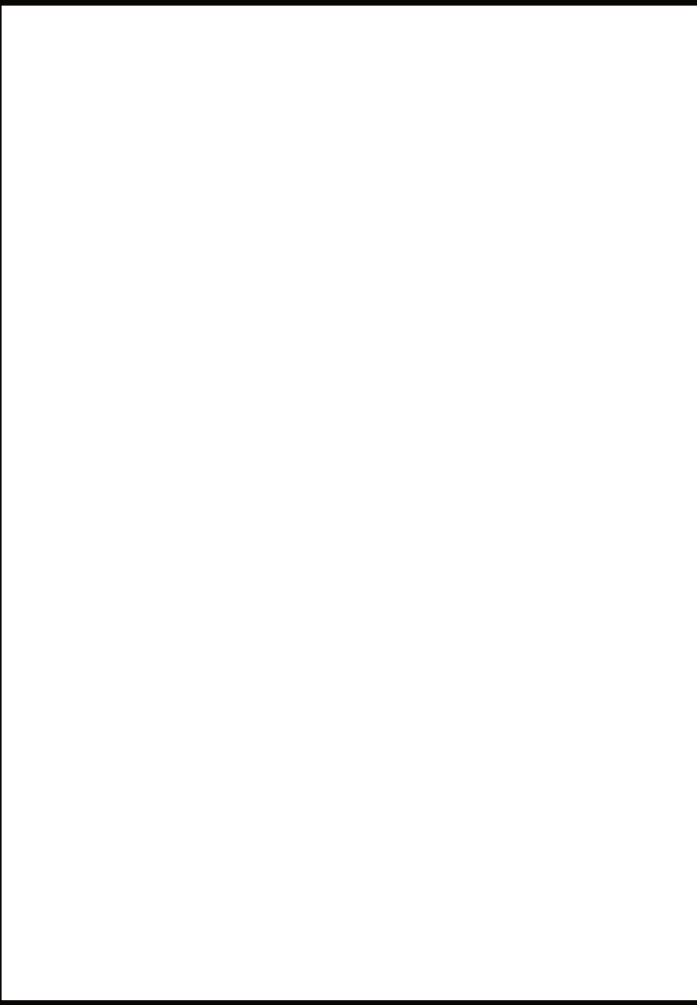
Dydd neu Nos

Torrwch allan y llun a'i gludo yn y bocs cywir

Dydd

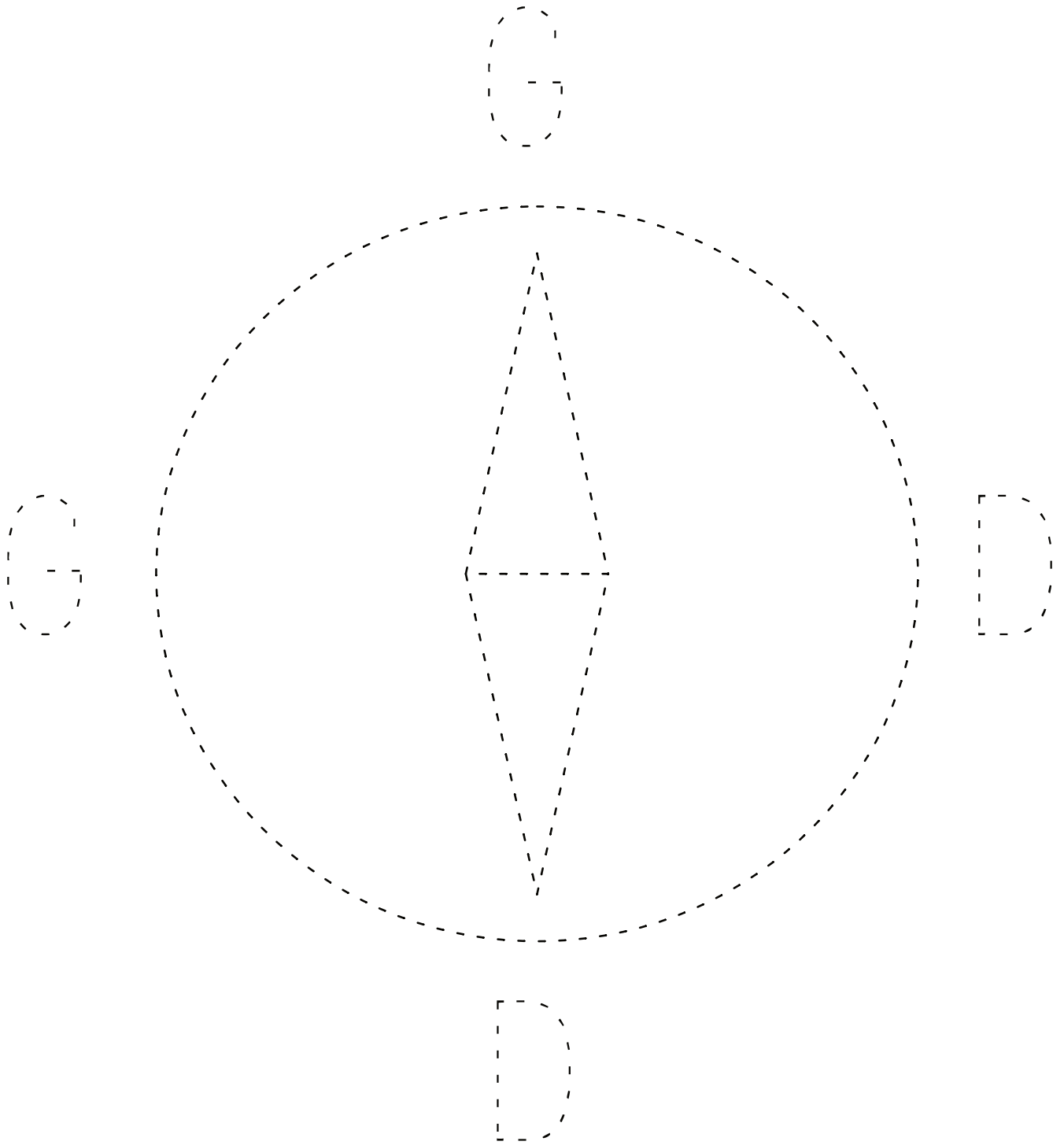


Nos



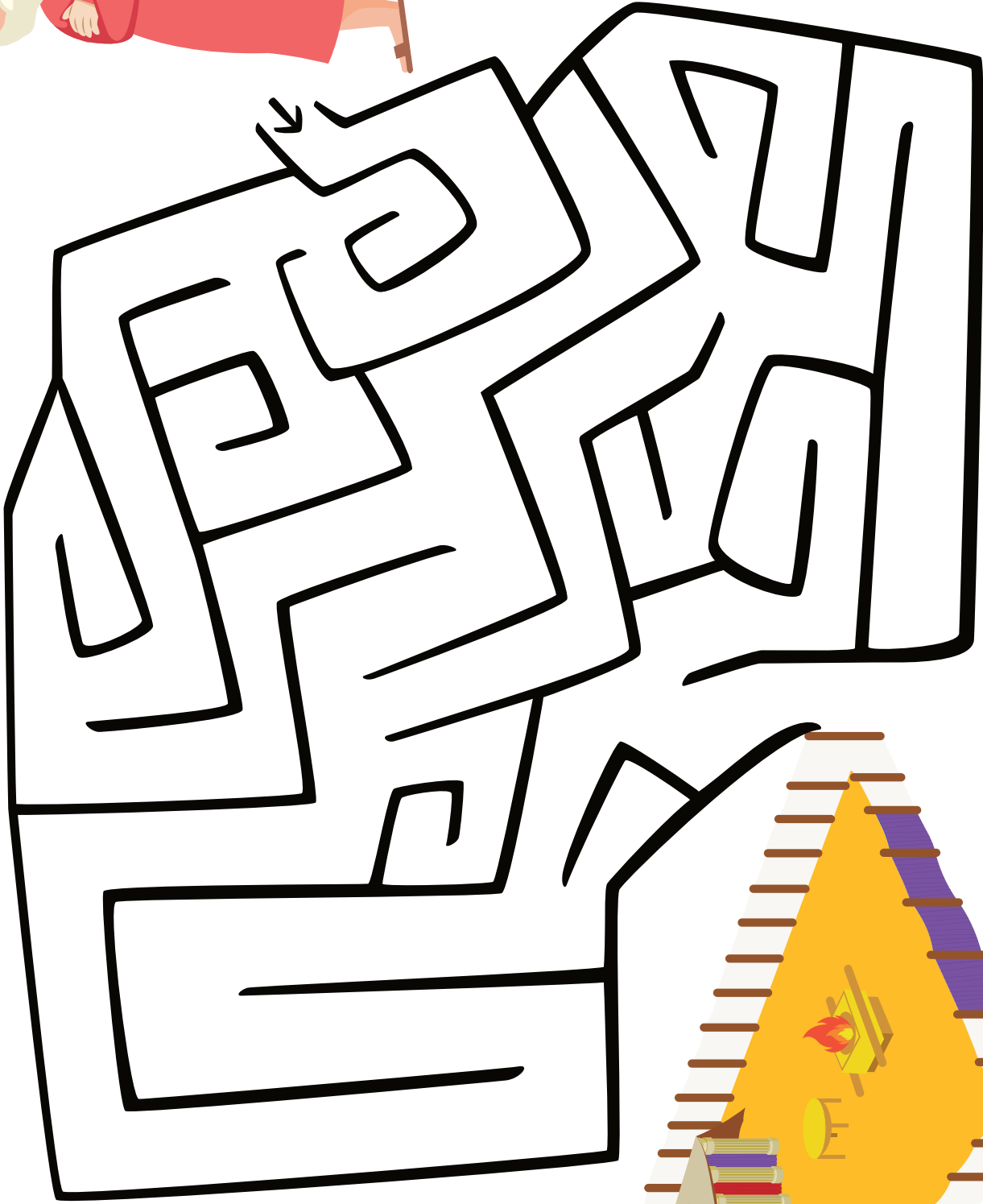
Dargopio Cwmpawd

Amlinellwch o gwmpas y llinellau i wneud
cwmpawd



Mae cwmpawd yn eich helpu i ffeindio cyfeiriad

Dilynwch y tân

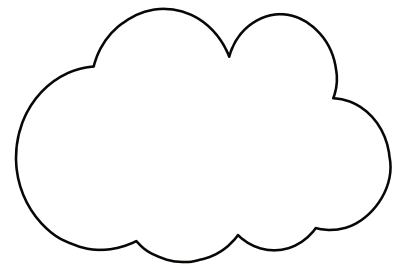
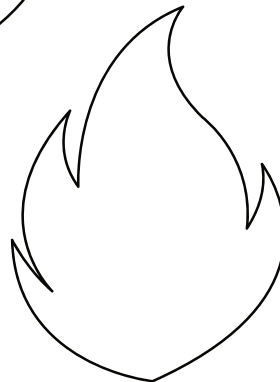
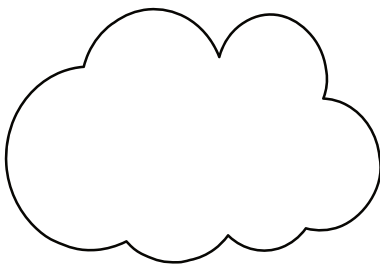
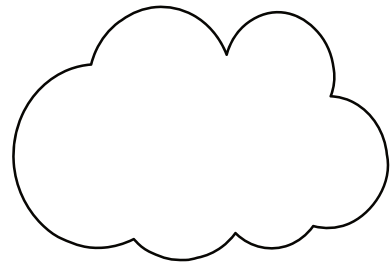
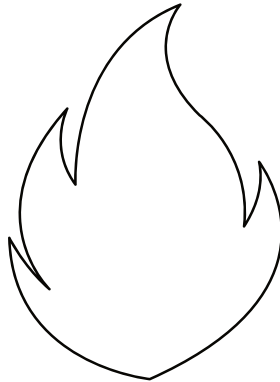
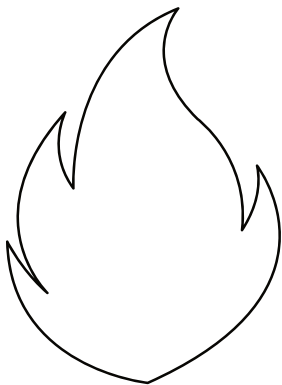
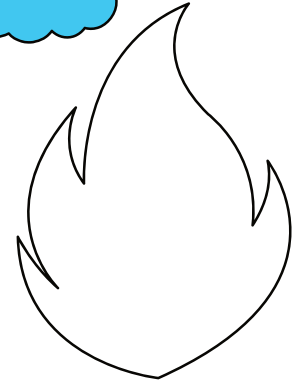
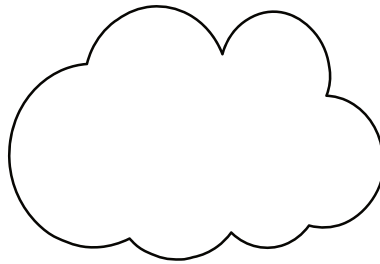
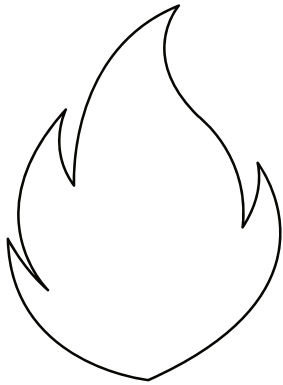


Lliwiwch a chyfrwch

Lliwiwch y tân yn goch



Lliwch y cwmwl yn las



Sawl tân sydd yna?



Sawl cwmwl sydd yna?



Crefft colofn o gwmwl a than

Pethau byddwch angen:

- 1 tiwb o bapur cegin
- Peli gwlan cotwm
- Papur grât neu bapur sidan coch a melyn
- Gwlân
- Glud PVA
- Pen neu bensil

 <https://youtu.be/CUj6-2-GgNc>



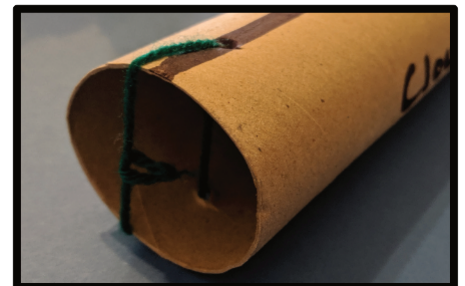
Beth i'w wneud:



Casglwch bopeth sydd eisiau.



Tynnwch dwy linell ar y tiwb papur cegin i wneud dwy hanner. Labelwch un ochr 'cwmwl' a'r llall 'tân'.



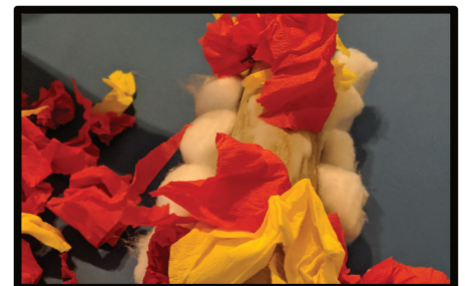
Gwnewch dau dwll bach ym mhen y tiwb a rhowch wlân trwy fel gallwch ei hongian pan wedi gorffen.



Ar ochr y cwmwl defnyddiwch glud PVA a gludwch y peli gwlan cotwm nes wedi ei orchuddio.



Crensiwch ddarnau bach o'r papur grât coch a melyn.



Gorchuddiwch ochr 'tân' o'r golofn gyda glud PVA a gludwch y papur coch a melyn drosto.

Gadewch i hongian a sychu.

Tudalen lliwio llyfrnod

Duw yn
arwain Ei bobl
yn y dydd



Duw yn
arwain Ei bobl
yn y nos



Pethau
byddwch
angen:

Pensiliau lliw

Siswrn

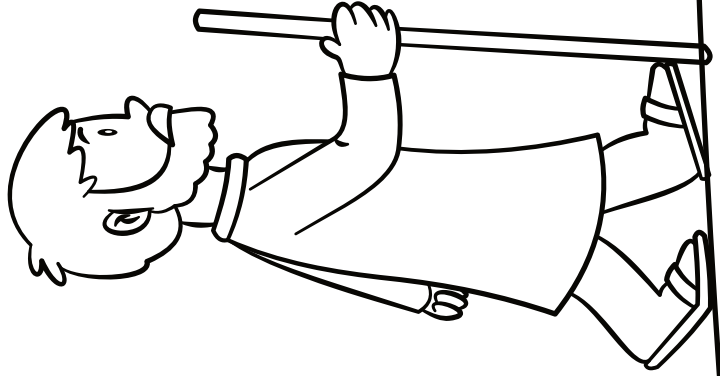
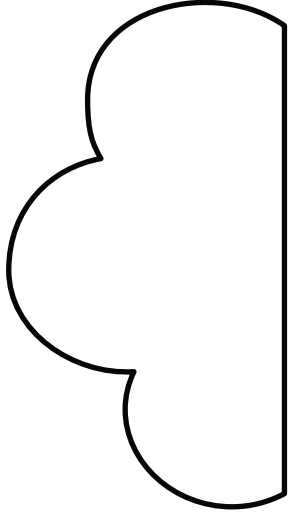
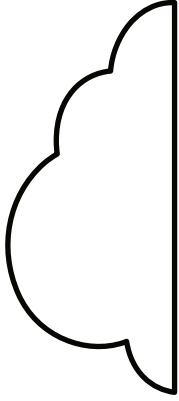
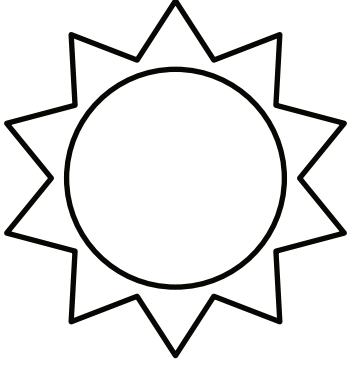
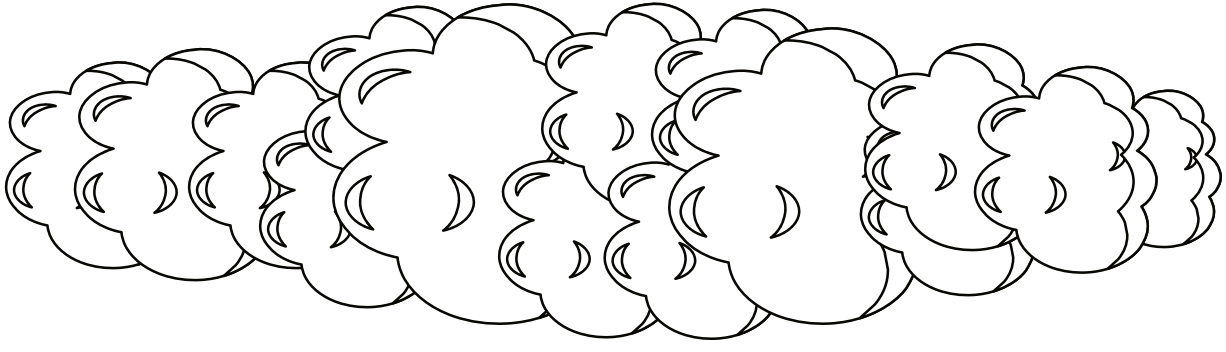
Glud

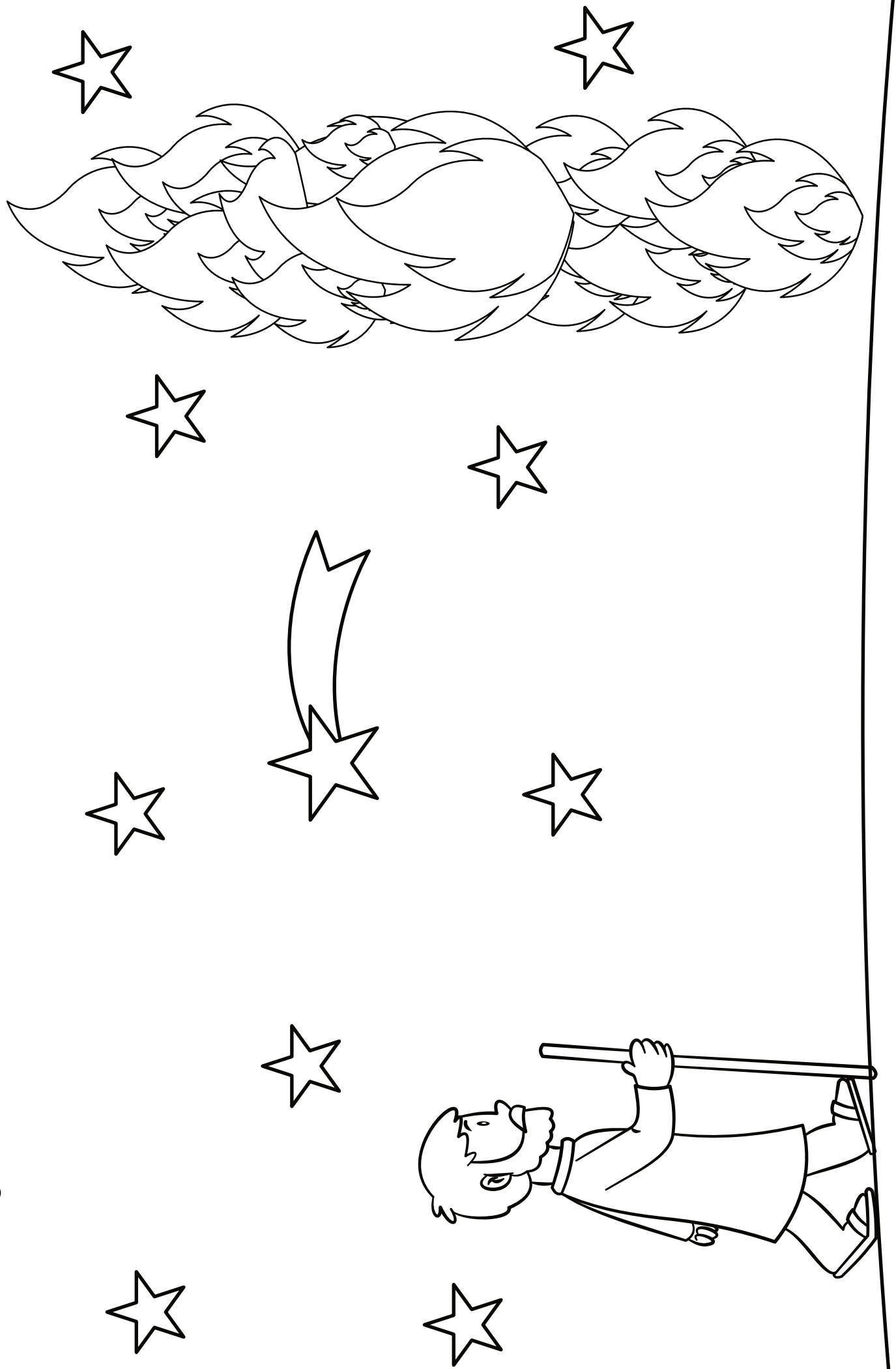
Beth i'w
wneud:

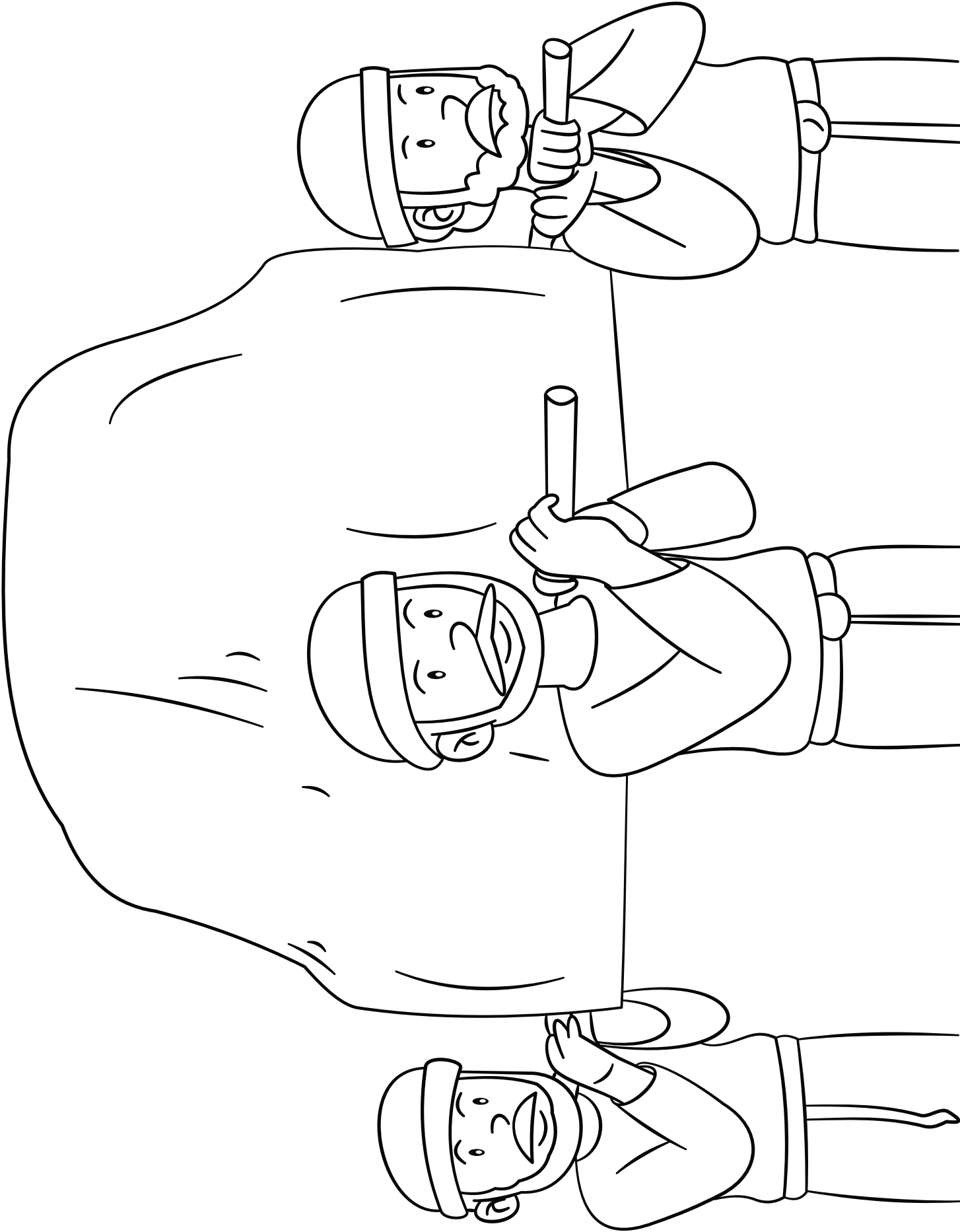
Lliwiwch y
lluniau.

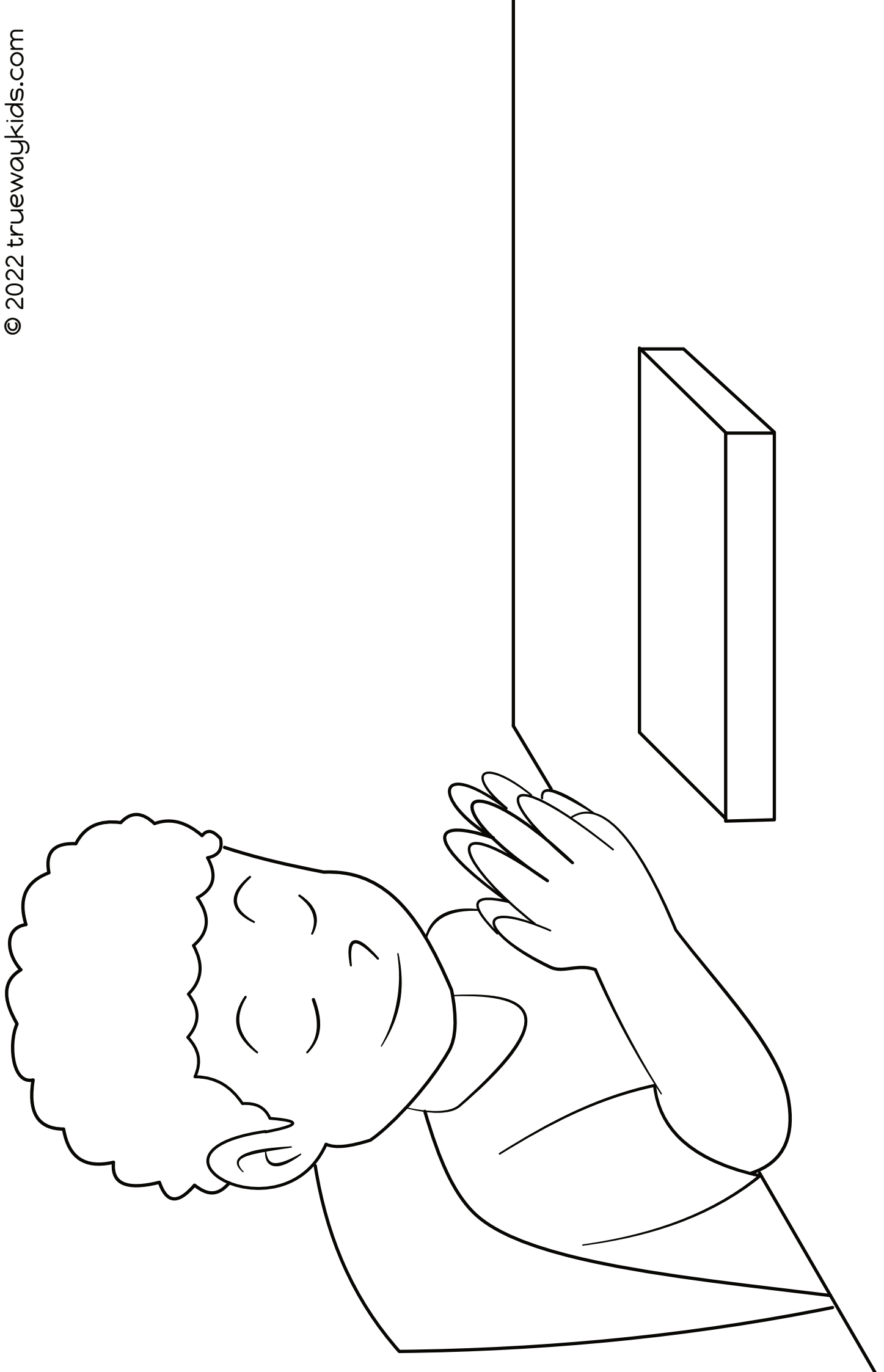
Torrwch allan.

Plygwch yn y
canol a gludwch
gyda'i gilydd.









Amser Addoli

Argymhellir caneuon addoli, heb eu cynhyrchu gan Trueway Kids. Fideos 'You Tube' i'w defnyddio at ddefnydd personol yn unig.

I have decided to follow Jesus

<https://youtu.be/UP1V7vdHBFE>

B.I.B.L.E

<https://youtu.be/ahHWtvOmt2E>

God Will Guide Us

<https://youtu.be/oQUNBTTdSd4>



Amser Gweddi

Diolchwch i Dduw am fyw gyda ni.

Gofynnwch i Dduw eich helpu i ddefnyddio'r doniau a'r pethau mae E wedi rhoi i chi i'w wasanaethu Ef.

Wythnos Nesaf:

Y 12 Ysbiwr

Os nad ydych wedi gwneud yn barod, cytunwch i dderbyn gwersi yn y dyfodol trwy e-bost.

