

Jesus'n Taweluh'r Storm



TRUEWAY KIDS.COM

Cyflwyniad

Yn y wers hon, byddwn ni'n edrych ar hanes Iesu yn tawelu'r storm yn Efengyl Marc 4:35-41. Mae'r adnodau hyn yn rhoi sicrwydd mawr inni fod Duw yn rheoli popeth. Dyma rai o'r pwyntiau y byddwn ni'n eu hystyried:

- Stormydd yn rhan o fywyd
- Mae gan Iesu awdurdod dros bopeth
- Gallwn fynd â'n pryderon at Iesu
- Mae Iesu'n gofalu amdanon ni ym mhob ffordd

Canllaw Gwers

Mae ofn a phryder yn rhan fawr o fywyd. Ar adeg ysgrifennu'r wers hon, mae llawer o'r byd dan glo oherwydd y Coronafeirws. Er nad yw plant cyn oed ysgol yn deall y sefyllfa yn llawn, byddant yn profi ofn a phryder. Mae'n rhaid inni eu helpu i wybod eu bod nhw'n gallu siarad â Duw am y pethau hynny a'i fod yn parhau i reoli.

Dechreuwch y wers yr wythnos hon drwy ddarllen Marc 4:35-41 o Feibl eich plant. Dewch o hyd i rai eitemau o gwmpas eich tŷ neu'ch eglwys i wneud cwch i eistedd ynddo yn ystod y darlleniad. Wrth ichi ddarllen y darn, ceisiwch actio pob adnod. 1) Dringo i mewn i'r cwch, 2) Siglo o gwmpas yn y storm, 3) Deffro Iesu, ac yn y blaen. Byddwch yn greadigol a chaniatáu i'r plant arwain. Os oes gennych wyntyll trowch hi ymlaen i fod yn wynt. Defnyddiwch botel chwistrellu dŵr i Gwnewch sŵn taranau gyda sosbenni.

Siaradwch am pam roedd y disgyblion yn y cwch. Dywedodd Iesu wrthyn nhw groesi'r môr. Esboniwch i'ch plentyn ein bod ni weithiau'n mynd i sefyllfaoedd anodd oherwydd ein bod ni'n anufuddhau, ond yn y darn hwn, roedd y disgyblion ar y môr stormus oherwydd eu bod nhw'n ufuddhau i Iesu. Atgoffwch eich plant na fydd dilyn Iesu bob amser yn hawdd, ond bydd ef gyda nhw bob amser.

I ddangos hyn, chwaraewch gêm o ddilyn yr arweinydd. Chi ddylai fod yn arweinydd. Gwnewch hi'n anodd i'ch plentyn gopïo. Bob tro maen nhw'n ei chael hi'n anodd, stopiwch a'u helpu. Er enghraifft, cymryd cam enfawr neu ddringo dros rywbeth. Atgoffwch nhw fod Duw yno gyda nhw yn eu brwydrau.

Rhannwch sut aeth y disgyblion i banig yn y storm tra roedd Iesu'n cysgu. Yn y diwedd dyma nhw'n troi at Iesu a dweud, 'On'd wyt ti'n poeni?' Gofynnwch i'ch plentyn a ydy e'n meddwl bod unrhyw beth yn ei fywyd nad ydy Iesu'n gwybod amdano? Darllennwch 1 Pedr 5:7 gyda'ch gilydd. "Rhowch y pethau dych chi'n poeni amdanyn nhw iddo fe, achos mae'n gofalu amdanoch chi."

Gofynnwch i'ch plentyn beth mae'n ei wneud pan fydd ganddo broblem syml. Er enghraifft, dydyn nhw ddim yn gallu cyrraedd rhywbeth, neu maen nhw eisïau bwyd. Eglurwch yn union fel maen nhw'n gofyn i chi neu berson arall am help oherwydd eu bod yn gwybod eich bod chi'n eu caru ac yn gallu helpu gyda rhai pethau, maen nhw'n gallu gofyn i Dduw eu helpu gydag unrhyw beth. Siaradwch am bethau sy'n eich gwneud chi'n ofnus a sut rydych chi'n gofyn i Dduw eich helpu.

Rhannwch sut y dywedodd Iesu wrth y tonnau a'r storm i fod yn llonydd, ac fe ufuddhaodd yn syth iddo. Meddyliwch am sut weithiau yr hoffech chi newid y tywydd, er enghraifft pan mae'n rhy wlyb i chwarae tu allan. Rhannwch sut nad oes gan bobl bŵer dros y tywydd, ond mae gan Dduw rym dros bob peth. Atgoffwch eich plentyn fod 'dim byd yn amhosib i Dduw!' Esboniwch fod popeth o dan Ei reolaeth ac mae'n rhaid i bopeth ufuddhau iddo bob amser: stormydd, firsau, pobl, does dim byd yn fwy pwerus na Duw.

Esboniwch sut roedd y disgyblion yn gwybod mai dim ond Duw oedd yn gallu rheol'r tywydd, felly fe wnaethon nhw blygu ac addoli Iesu. Siaradwch am sut mae angen inni addoli Duw.

Iesu'n Tawelu'r Storm



Ar unwaith, stopiodd y gwynt, ac aeth y storm i ffwrdd.

Roedd y disgyblion wedi eu syfrdanu'n llwyr

Roedden nhw'n gwybod mai Duw yn unig oedd yn gallu rheoli'r tywydd.

Plygon nhw o flaen Iesu a'i addoli. Roedden nhw'n gwybod ei fod y eu caru ac nad oedd dim yn amhosib iddo.



Un diwrnod, dywedodd Iesu wrth y disgyblion ei bod hi'n bryd croesi i ochr draw'r llyn.

Roedd llawer o ddisgyblion Iesu yn bysgotwyr.

Fe ddringon nhw ar fwrdd eu cychod pysgota a dechrau croesi.



Pan oedden nhw yng nghanol y môr, dechreuodd y gwynt chwythu.

Yn fuan roedden nhw yng nghanol storm.

Roedd taranau a mellt. Roedd y tonnau'n uchel.

Yn fuan dechreuodd eu cwch lenwi â dŵr.

Roedden nhw wedi dychryn.



Yn y cyfamser, roedd Iesu'n cysgu yn y cwch.

Doedd y disgyblion ddim yn gallu credu'r peth.

Dyma nhw'n deffro Iesu a gofyn iddo, "Athro, Wyt ti ddim yn poeni ein bod ni'n mynd i foddî?"

Safodd Iesu ar ei draed a dweud wrth y storm "Bydd yn llonydd."

Gêmau a Gweithgareddau

Gêm dywydd – Symud a stopio

Yn y gêm hon, rhaid i blant actio gwahanol fathau o dywydd wrth i chi eu gweiddi allan. Fodd bynnag, pan fyddwch chi'n dweud "Peidiwch" rhaid i'r plant rewi. Dyma rai syniadau. Os wyt ti'n gweiddi "Gwyntog", rhaid iddyn nhw chwythu o gwmpas yn y gwynt; am daranau, gallent glapio eu dwylo a stampio'u traе, am eira, gallent grynu ac esgus bod yn oer ac yn y blaen.



Gwagiwch y cwch (empty the boat)

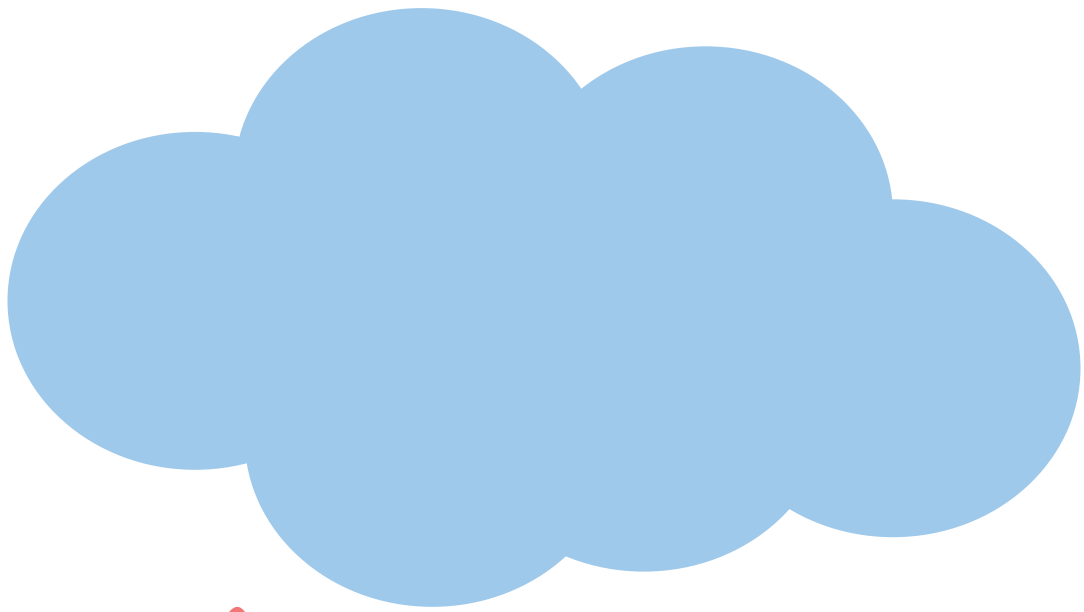
Gwnewch gylch yng nghanol yr ystafell fel y cwch. Gwnewch beli o hen ddarnau o bapur. Rhaid i un neu fwy o' rplant fynd i mewn i'r cwch, tra bod y chwaraewyr eraill yn ceisio taflu'r darnau o bapur i mewn i'r cwch. Nod y bobl yn y cwch yw cael cymaint â phosib o'r peli allan o'r cwch. Myfyriwch ar sut y byddai'r disgyblion wedi ceisio cael gwared o'r dŵr o'r cwch i'w atal rhag suddo.



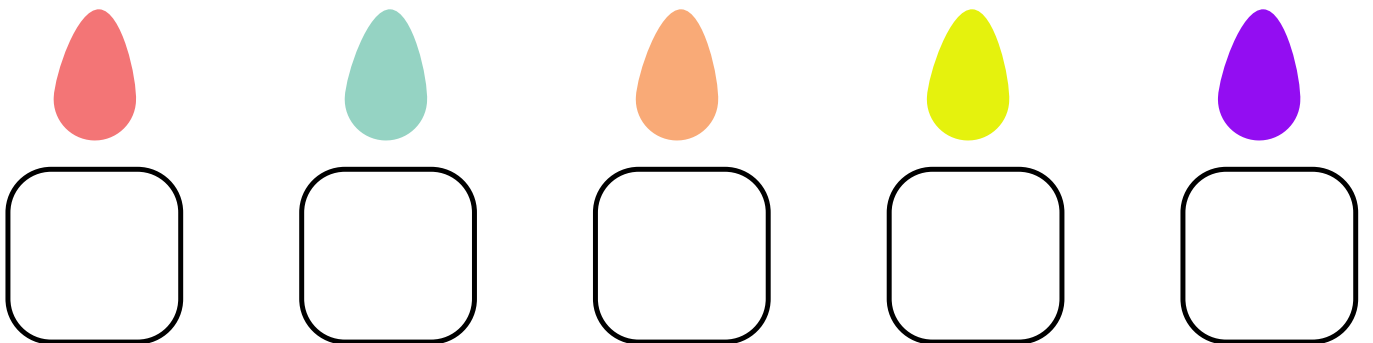
Gwneud Tonnau – prosiect STEM

Llenwch gynhwysydd â dŵr. Ceisiwch ddod o hyd i wahanol wrthrychau a fydd yn creu gwynt i chwythu dros y dŵr. Er enghraifft, gallech ddefnyddio gwelltyn, darn o gardfwrdd i fflapio yn agos at y dŵr, neu ffan. Gallech ysgwyd y cynhwysydd a gollwng pethau i mewn iddo. Mesurwch pa bethau sy'n achosi'r tonnau mwyaf. Siaradwch am po fwyaf cryf y chwythwch mwyaf yw'r don

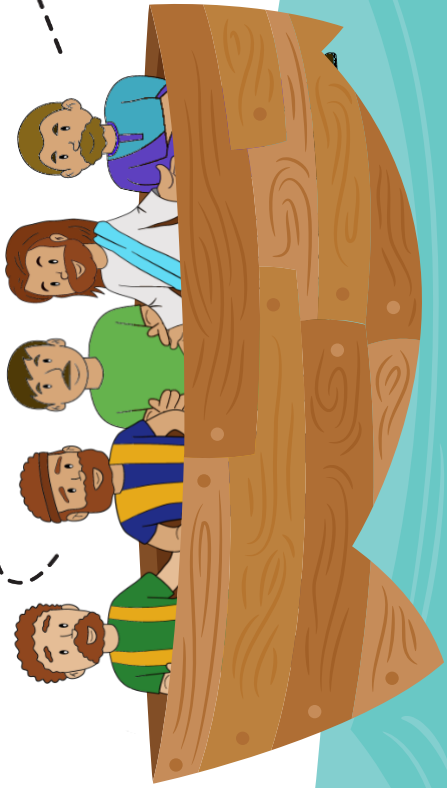
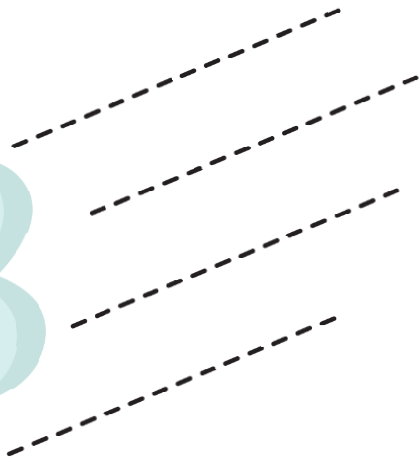
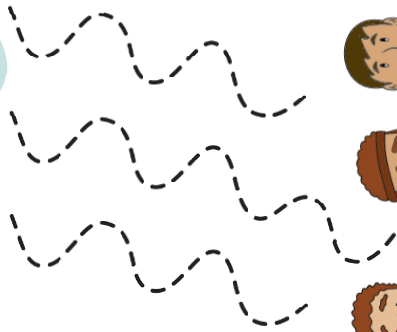
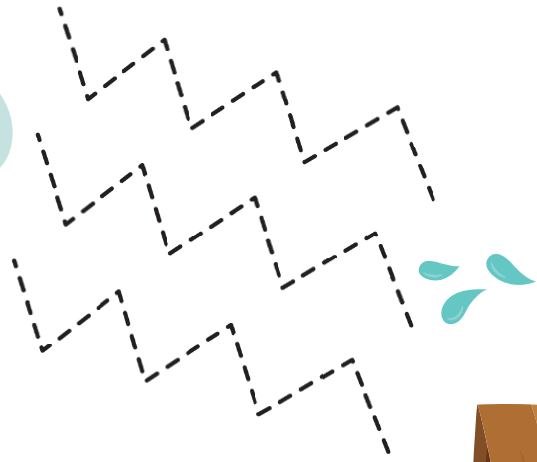
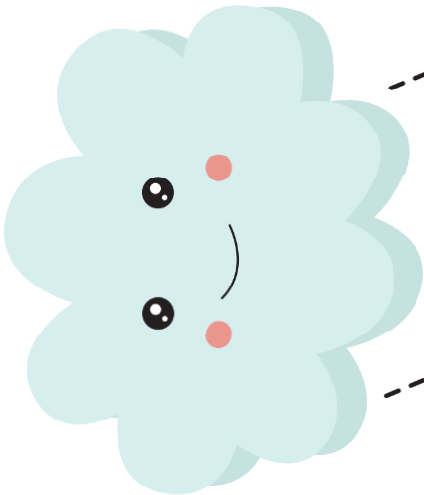




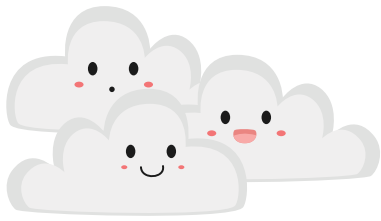
Cyfri'r diferion glaw



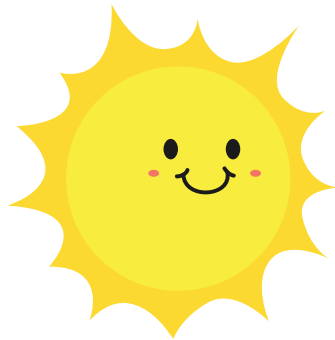
Olrhain y llinellau



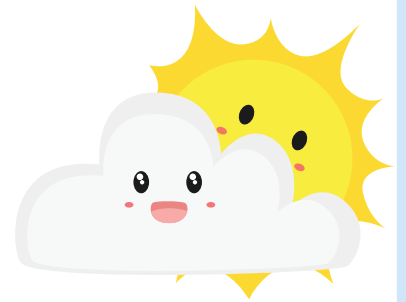
Argraffu dau gopi i chwarae gêm pêr cerdyn cof



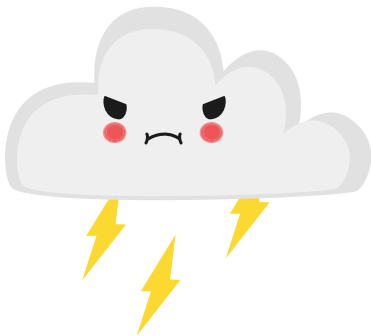
Cymylog



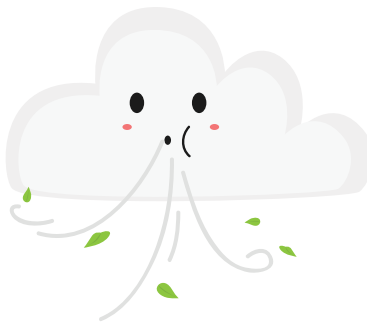
Heulog



Yn rhannol
gymylog



Goleuni/
mellt



Gwyntog



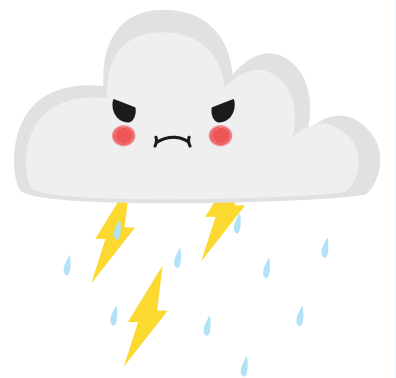
Enfys



Eira



Glaw



Storm

Lluniau tywydd

Cymylog

Heulog

Glaw

Storm

Iesu'n Tawelu'r Storm



Yr hyn sydd ei angen arnoch:

Tudalennau templed

1 Papur glas - (neu liwio papur gwag glas)

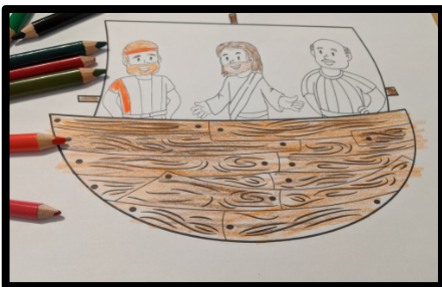
Pensiliau lliwio

Siswrn

Glud

Ffon lolipop (neu stribed o gardfwrdd).

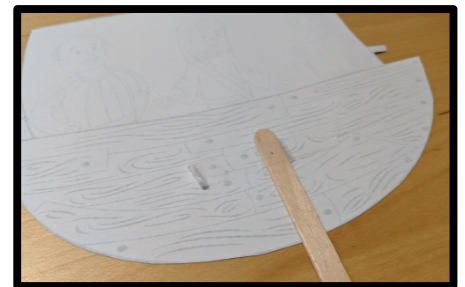
Beth i'w wneud:



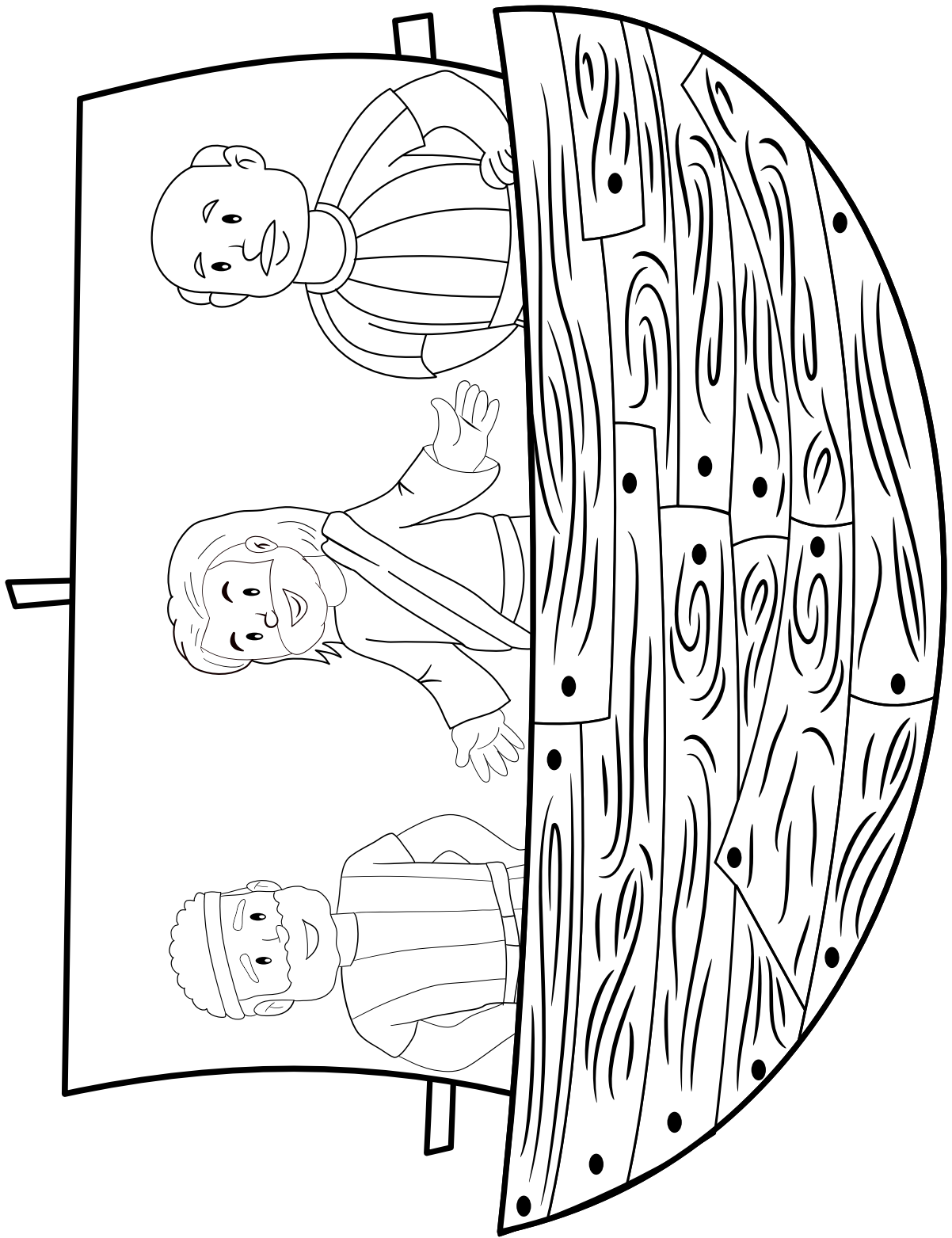
Lliwiwch lun y cwch.
Torrwch allan o amgylch y
cwch.



Torrwch y papur glas i 3 ar
ei hyd i greu
tonnau. Gludwch yr
ochrau yn unig i'r papur
gwyn. Gwnewch i'r papur
orgyffwrdd i wneud
tonnau.

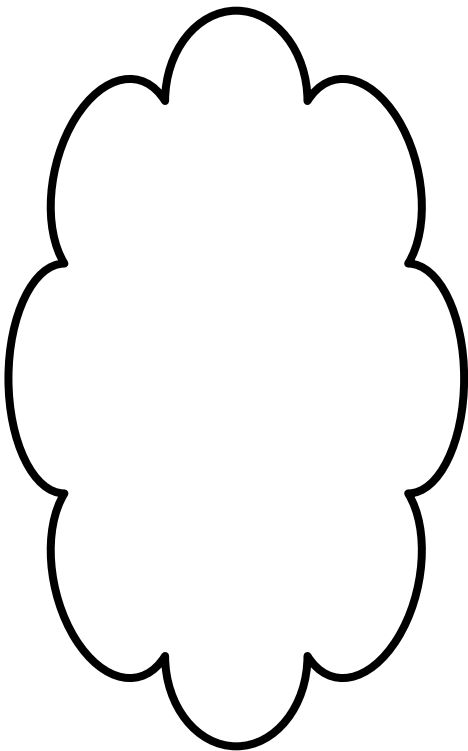


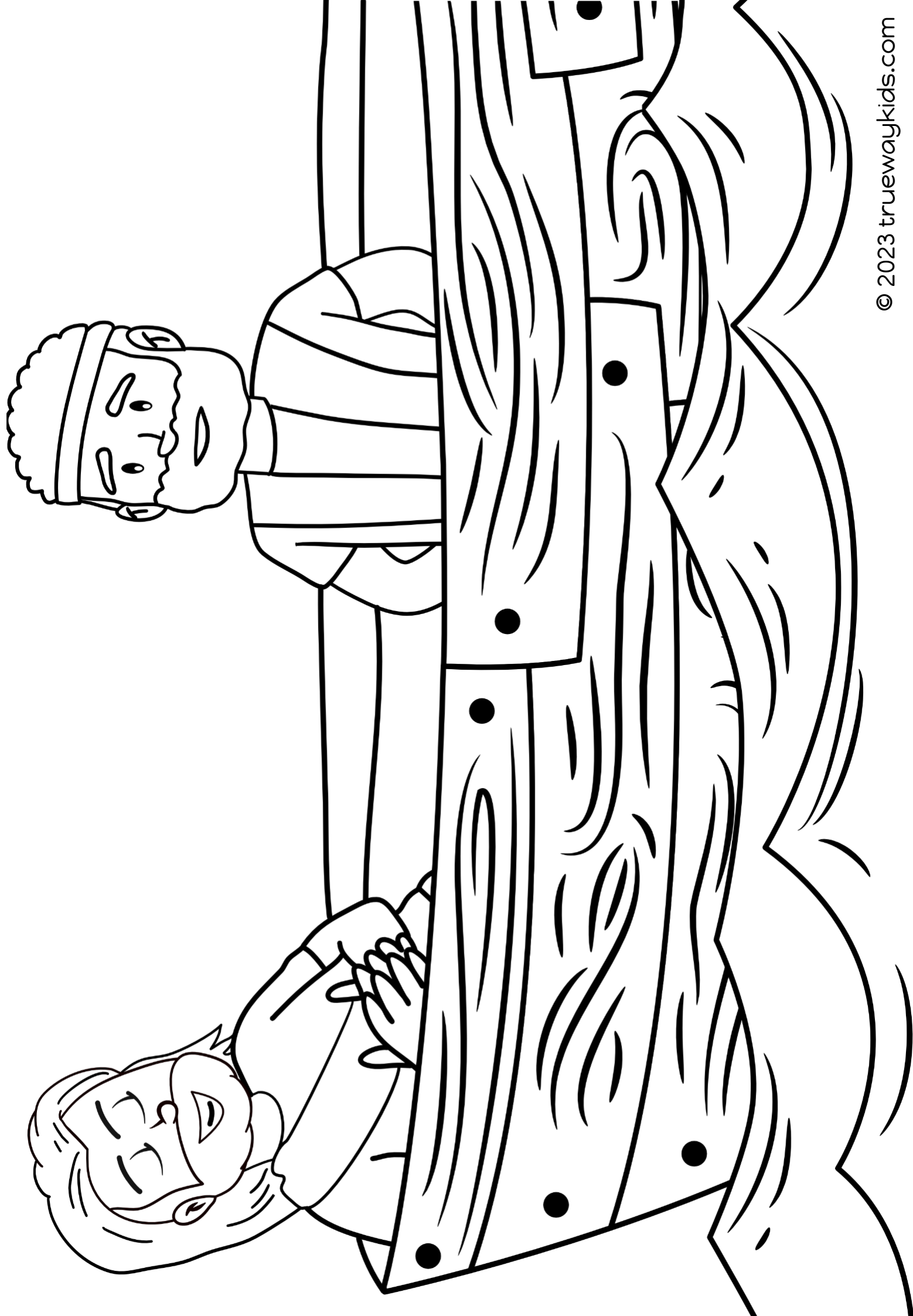
Gludwch ffon lolipop i gefn
y cwch. Dodwch y cwch y
tu ôl i'r tonnau.
Defnyddiwch y ffon i
symud y cwch i fyny ac i
lawr.

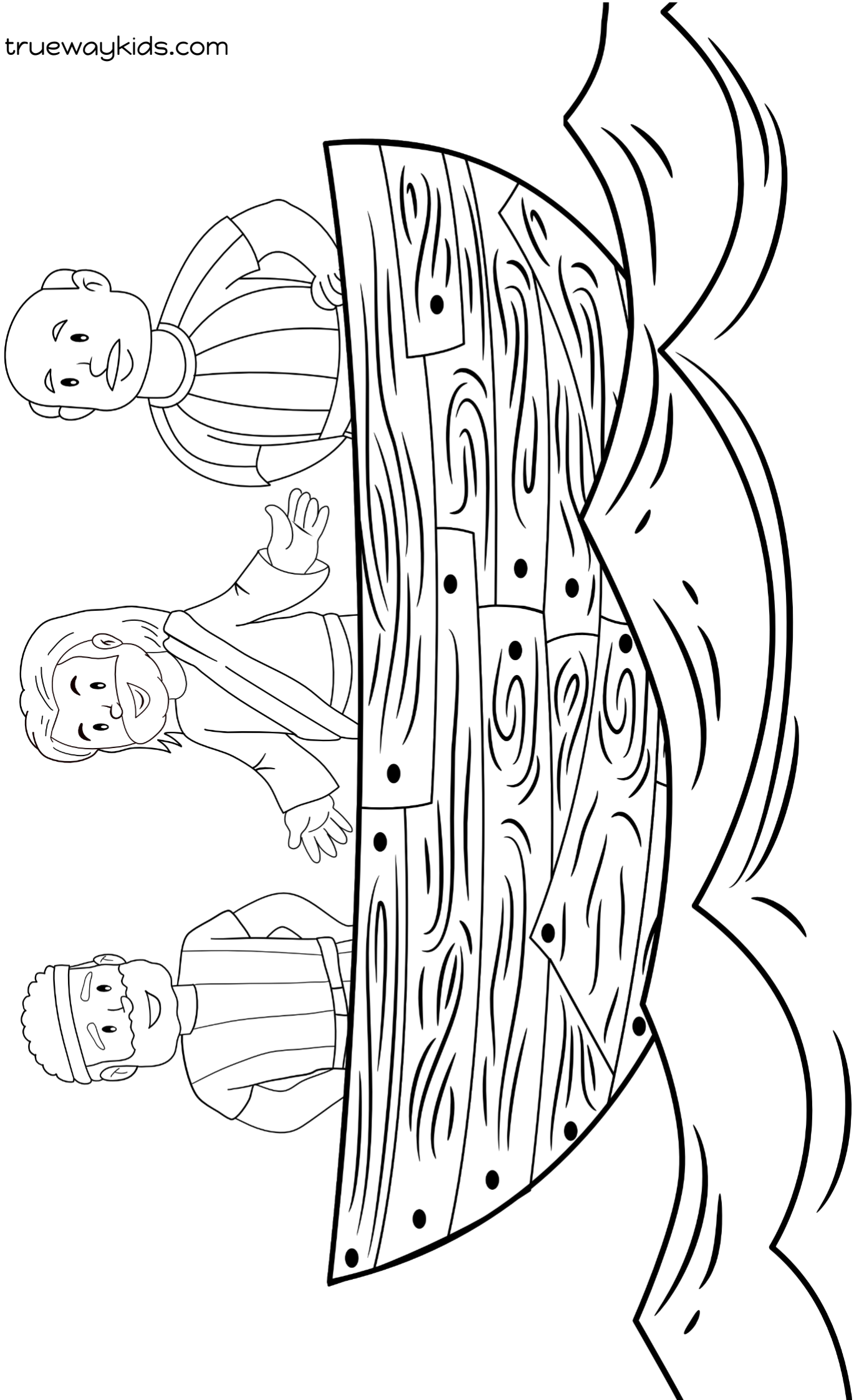


"Mae hyd yn oed y
gwynt a'r tonnau'n
ufuddhau iddo!"

Marc 4:41







Amser Addoli

Argymhellir caneuon addoli, heb eu cynhyrchu gan Trueway Kids. Fideos 'YouTube' i'w defnyddio at ddefnydd personol yn unig.

Iesu'n Tawelu'r Storm - Stori

<https://youtu.be/mzI8Y3YbD2g>

Give All Your Worries to God

<https://youtu.be/lnDs58jlvfQ>

Trust In The Lord

<https://youtu.be/FUR1ufexry0>

God Cares

<https://youtu.be/0o508hm3N-U>



Amser Gweddi

Diolcha i Dduw ei fod gyda ni bob amser.
Gofynna i Dduw dy helpu di i ymddiried
ynddo Ef gyda'r pethau sy'n dy boeni di.

Diolcha iddo ei fod yn rheoli popeth.

Wythnos Nesaf

Dameg y pethau coll (Luc 15)

Os nad ydych wedi gwneud yn barod,
cytunwch i dderbyn gwersi yn y dyfodol
trwy e-bost.

truewaykids.com/subscribe/

