

Mae Iesu'n cael ei eni



Cyflwyniad

Croeso i wythnos tri yn ein cyfres o wersi'r Nadolig. Byddwn yn edrych ar y daith i Fethlehem a genedigaeth Iesu mewn stabl, oherwydd diffyg lle yn y llety. Dyma rai o'r pwyntiau allweddol y byddwn yn eu hastudio:

- Mae angen i ni wneud lle yn ein bywydau i Iesu.
- Cyflawnodd Iesu'r proffwydoliaethau yn yr Hen Destament gyda'i enedigaeth.
- Daeth Iesu at bwrpas.
- Duw sy'n rheoli.

Video playlist



Canllaw Gwers

Eglurwch i'r plentyn fod yr amser wedi dod ar gyfer genedigaeth Iesu. Siaradwch am sut nad oedd Mair a Joseff yn byw ym Methlehem, sef lle dywedodd proffwyd y byddai Iesu'n cael ei eni. Eglurwch fod llywodraethwr y wlad wedi cyhoeddi cyfrifiad, ac oherwydd y cyfrifiad, byddai Mair a Joseff ym Methlehem, yn union fel y dywedodd y proffwyd.

Eglurwch bod pobl yn cael eu cyfrif fel bod y llywodraeth yn gwybod faint o bobl sy'n byw yn eu gwlad. Dywedwch wrth eich plentyn y byddwch yn cynnal cyfrifiad o'u teganau. Gofynnwch i'r plentyn osod y teganau yn ôl eu math (neu ddefnyddio blociau adeiladu wedi'u gwahanu yn ôl lliw a maint). Ar ôl i'r plentyn wahanu'r teganau, gallwch gyfrif gyda'ch gilydd i benderfynu faint o ddoliau neu geir tegan sydd ganddynt. Cwblhewch ychydig o gategoriau eraill o deganau. Tynnwch sylw at y ffaith y byddai'r brenin am wybod faint o bobl oedd yno a pha swyddi a wnaethant. Gallwch hefyd wneud cyfrifiad o'ch cartref, fel gofyn i'r plentyn faint o famau neu dadau, neu blant sy'n byw yn eich cartref. Ar gyfer plant hŷn, efallai y byddwch yn dewis cael mwy o fanylion penodol fel nifer y bobl sydd â lliw llygaid neu liw wallt penodol, ac ati.

Eglurwch, yn union fel y gwahanoch chi'r teganau i'w gwneud yn haws i'w cyfrif, fod y llywodraethwr am i'w holl bobl fynd i'r trefi y daeth eu teuluoedd ohonynt i gael eu cyfrif. Er nad oedd yr arweinydd oedd am weld y cyfrifiad yn dilyn Duw, defnyddiodd Duw y cyfrifiad i wneud yn siŵr bod Iesu'n cael ei eni lle 'roedd i fod i gael ei eni. Gallwch siarad am ble oedd eich teulu'n byw'n wreiddiol ac os byddai'n rhaid i chi deithio fel y gwnaeth Mair a Joseff.

Siaradwch am wahanol swyddi yn y byd. Gallwch chi liwio tudalennau, torri lluniau o gylchgronau, neu dim ond sôn amdany'n nhw. Gofynnwch i'r plentyn egluro beth yw swydd pob person. Mae gweinydd yn gweini bwyd. Mae dyn tân yn diffodd tanau. Mae plismyn yn amddiffyn pobl. Ayyb. Gallwch ofyn i'r plentyn pa yrfa yr hoffai ei gael, a pha swydd rydych chi'n ei gwneud. Eglurwch fod Iesu wedi dod i'r ddaear i wneud gwaith penodol. Daeth i wneud ffordd i bobl gael eu hachub o'u pechodau. Atgoffwch y plentyn am y proffwyd eraill a ddarllenon ni yn yr Hen Destament yn ystod wythnos gyntaf gwersi'r Nadolig. Tynnwch sylw at y ffaith bod Iesu wedi cyflawni'r holl broffwydoliaethau. [NODER: Dyma lle byddwch yn agor yr amlen a grëwyd gennych yn ystod wythnos gyntaf y gwersi Nadolig. Darllenwch ef gyda'ch gilydd a thynnwch sylw at y pethau a ddigwyddodd (A yw eich plentyn yn gwisgo crys gwyrdd? Gawsoch chi foron i ginio?) a'r pethau na wnaeth.] Siaradwch am sut y gallwn ni ddyfalu yn unig, ond mae proffwydoliaethau Duw yn sicr. Digwyddodd popeth y dywedodd Duw y bydden nhw'n digwydd ar enedigaeth Iesu.

Siaradwch am sut roedd y llety yn rhy fach i Mair a Joseff. Gallwch ddewis creu "gwesty" drwy osod tyweli ar y llawr. Rhowch un tegan ym mhob "ystafell". Ar ôl iddynt fod yn llawn, dewch â Mair a Joseff ac eglurwch nad oes ystafelloedd ar ôl iddynt gysgu ynddynt. Siaradwch am y tafarnwr a gytunodd i adael iddynt aros yn ei stabl. Tynnwch sylw at y ffaith bod Iesu'n ostyngedig iawn i gael ei eni mewn stabl. Gallwch siarad am ble cafodd eich plentyn ei eni—ysbyty, cartref ac ati. Efallai y byddwch hyd yn oed yn gallu mynd â nhw i ymweld â'r lle.

Meddyliwch sut mae pobl yn dweud nad oes ganddyn nhw ddigon o le i Iesu. Siaradwch am sut, hyd yn oed mewn dathliadau Nadolig heddiw, nad yw pobl eisiau i Iesu fod yn rhan ohonynt. Mae rhai pobl yn hoffi coed Nadolig ac anrhegion ond yn anghofo mai Iesu yw'r rheswm pam rydyn ni'n dathlu'r Nadolig. Atgoffwch y plentyn bod Iesu eisiau byw yn ein calonnau. Mae angen i ni sicrhau bod gan Iesu le yn ein bywydau. I wneud yn siŵr bod ganddo le yn eich Nadolig, gwnewch bwynt o ddarllen adnod a rhannu rhywbeth gyda'ch plentyn am Iesu yn y dyddiau sy'n arwain at y Nadolig.

Am drydedd wythnos prosiect adeiladu'r Nadolig, ychwanegwch y baban Iesu at y set. Tynnwch sylw at y ffaith bod y disgwyl ar gyfer Ei ddyfodiad ar ben.

Gweddïwch a diolch i Dduw ei fod wedi dod i'r byd. Gofynnwch i Dduw eich helpu i wneud eich calon yn gartref iddo.

Mae Iesu'n cael ei eni



Ymhen hir a hwyr dywedodd rhywun y gallent gysgu gyda'r anifeiliaid yn ei stabl.

Y noson honno, gydag anifeiliaid o'i gwmpas, digwyddodd rhywbeth rhyfeddol Ganwyd Iesu.

Gosododd Mair Iesu mewn preseb. Fel arfer, dyma ble byddai bwyd yr anifeiliaid. Ond y noson honno Mab Duw oedd yn y preseb.

Un diwrnod, ymhell i ffwrdd yn Rhufain roedd yr ymerawdwr Rhufeinig Awgustws am gyfrif yr holl bobl oedd yn byw yn ei ymerodraeth.

Roedd am wneud yn siŵr fod pawb yn talu eu trethi iddo.

Gwnaeth gyfraith bod yn rhaid i pawb ddychwelyd i'r dref lle cawsant eu geni.



Roedd Mair a Joseff yn byw yn Nasareth, ond roedd teulu Joseff yn dod o dref ymhell i ffwrdd o'r enw Bethlehem.

Er ei bod ymhell i ffwrdd ac roedd Mair yndisgwyl babi, roedd yn rhaid iddynt wneud y daith.

Gadawsant eu cartref a gwneud y daith hir.



Pan gyrhaeddon nhw Fethlehem, roedd hi'n brysur iawn. Roedd llawer o bobl yno oherwydd y cyfrifiad.

Aeth Mair a Joseff o dŷ i dŷ, ond doedd dim lle.

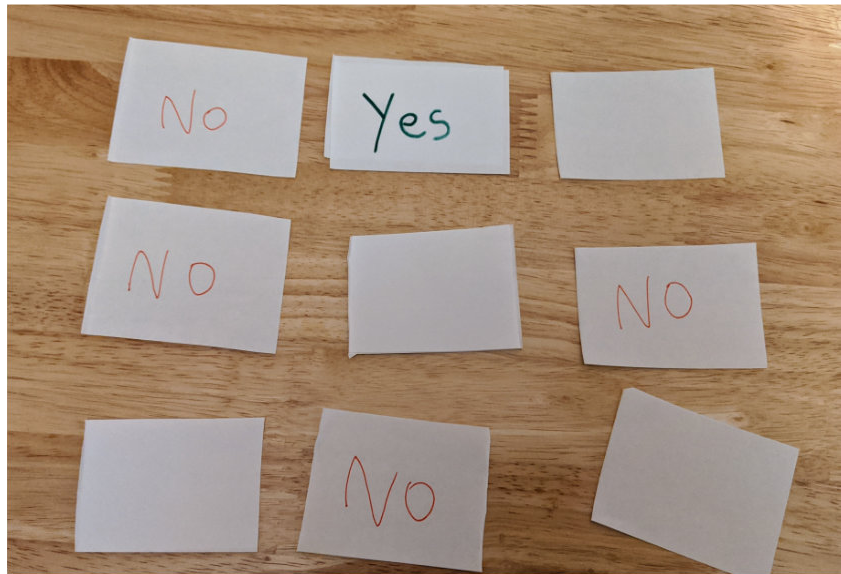
Aethon nhw o lety i lety, ond roedd pob man yn llawn.

Nid oedd unman ar ôl iddyn nhw aros ynddo.

Gemau a Gweithgareddau

Dod o hyd i le i aros

Gosodwch nifer o gardiau wyneb i waered ar fwrdd. Po fwyaf o gardiau a ddefnyddir, y mwyaf anodd yw'r gêm. Ysgrifennwch "Na" ar bob un o'r cardiau ac eithrio un. Ysgrifennwch "iawn" ar un cerdyn. Ar gyfer plant iau, gallech ddefnyddio lliwiau. Coch am na, gwyrdd am iawn
Cymerwch dro i godi un cerdyn. Y syniad yw dod o hyd i rywle i aros (Y cerdyn gyda iawn). Y person cyntaf i ddod o hyd i'r cerdyn sy'n ennill. Aildrefnwch y cardiau ar y bwrdd i chwarae eto.



Ymweld â Golygfa'r Geni

Os oes gennych chi Olygfa'r Geni yn agos at ble rydych chi'n byw, cynlluniwch fynd gyda'ch teulu. Mae gan lawer o eglwysi Olygfa'r Geni .

Dewis arall fyddai ymweld â fferm neu stabl. Tra byddwch yno, gofynnwch i'ch plentyn ddefnyddio'i holl synhwyrau. Sut mae'n arogi? Beth allan nhw ei weld? Sut deimlad yw'r gwair ac yn y blaen.

Gofynnwch iddyn nhw a ydyn nhw'n meddwl y byddai'n lle braf i gael ei eni.

Cynnal Parti Penblwydd

Gyda'r holl addurniadau a'r digwyddiadau adeg y Nadolig, mae'n hawdd i blant anghofio ein bod yn dathlu pen-blwydd lesu. Cynhaliwch barti pen-blwydd i'w helpu i gofio.

Chwythwch falwnau, gwisgwch hetiau parti, chwaraewch eu hoff gemau parti, a bwytwch gacen ben-blwydd.

Mae'n helpu os ydych chi'n defnyddio addurniadau pen-blwydd arferol yn hytrach nag addurniadau Nadolig. Dathlwch enedigaeth lesu gyda'ch gilydd.



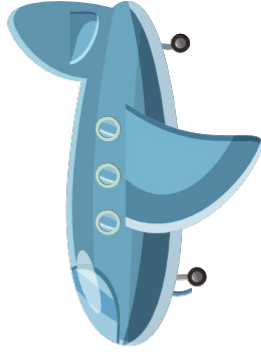
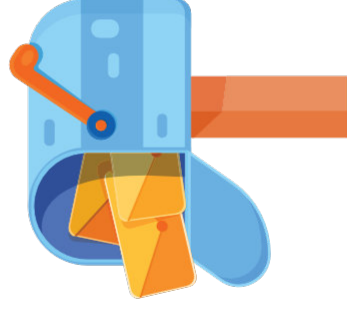
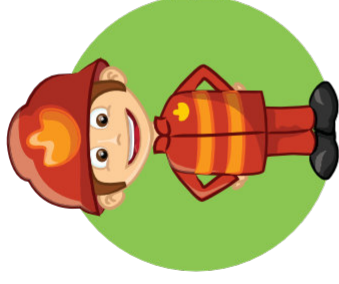
Faint sydd yno?



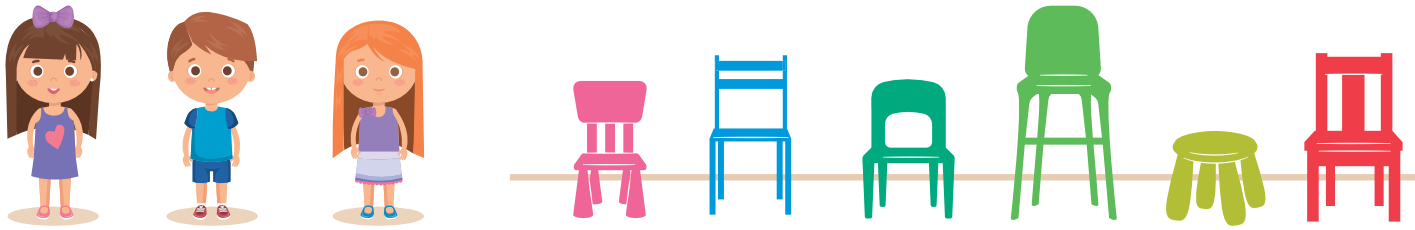
Cyfrifwch bob lliw



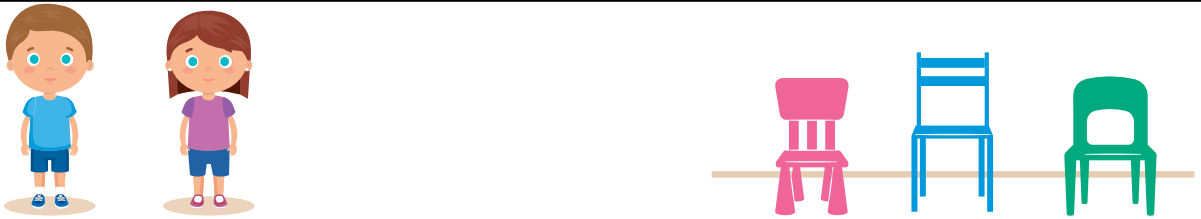
Parwch bobl â'u swydd



A oes digon o le i'r plant?



Oes / Nac oes



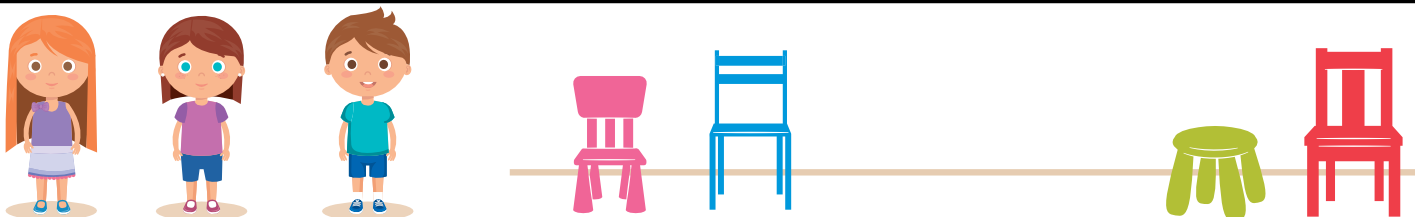
Oes / Nac oes



Oes / Nac oes



Oes / Nac oes



Oes / Nac oes

Ffeindiwch 6 peth sy'n wahanol



1

2

3

4

5

6

7

8

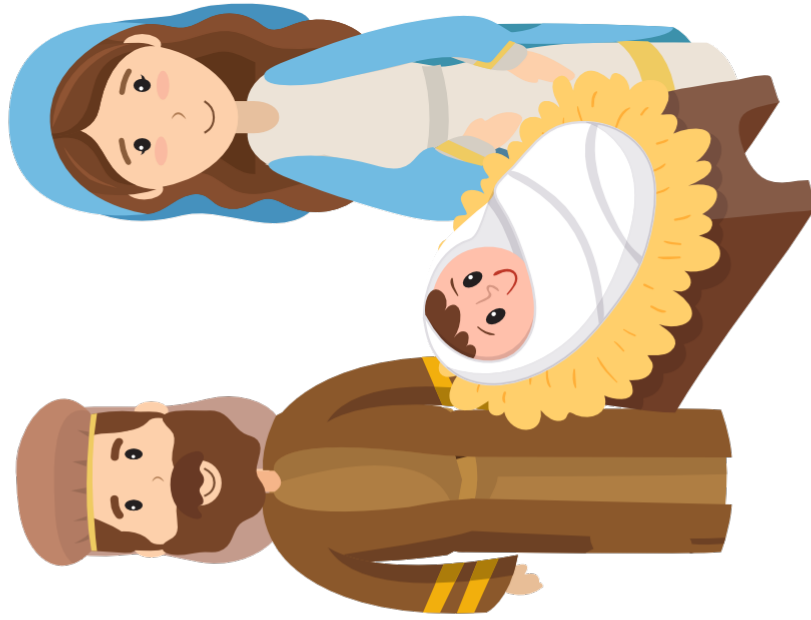
24

23

22

21

20



"Achos mae
 plentyn
 wedi cael ei
 eni i ni, mab
 wedi cael ei
 roi i ni."
 Eseia 9:6

9

10

11

12

13

14

15

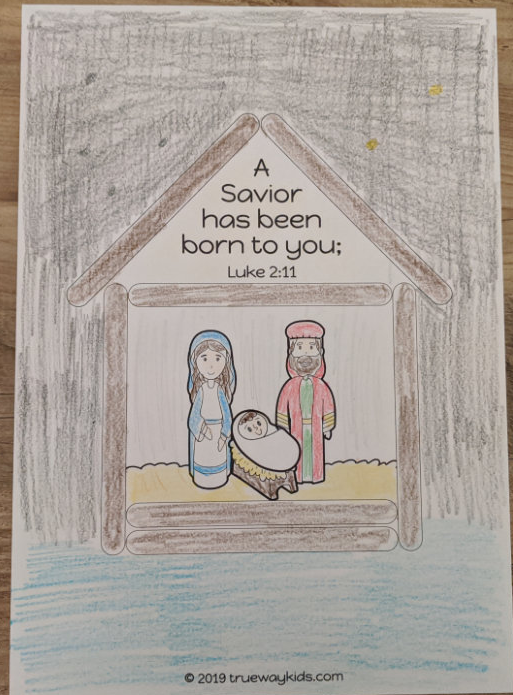
16

17

18

19

Crefft golygfa'r stabl



Fe fydd arnoch chi angen:

Templed wedi'i argraffu ar gerdyn trwchus

7 Ffyn lolipop (popsicle)

Pensiliau lliwio

Glud

Siswrn

Dewisol: Rhuban / sêr

Beth i'w wneud:



lليiwch yr olygfa



Torrwch o gwmpas y tu allan



Gludwch ar ffyn lolipop neu ei liwio gyda phensiliau.

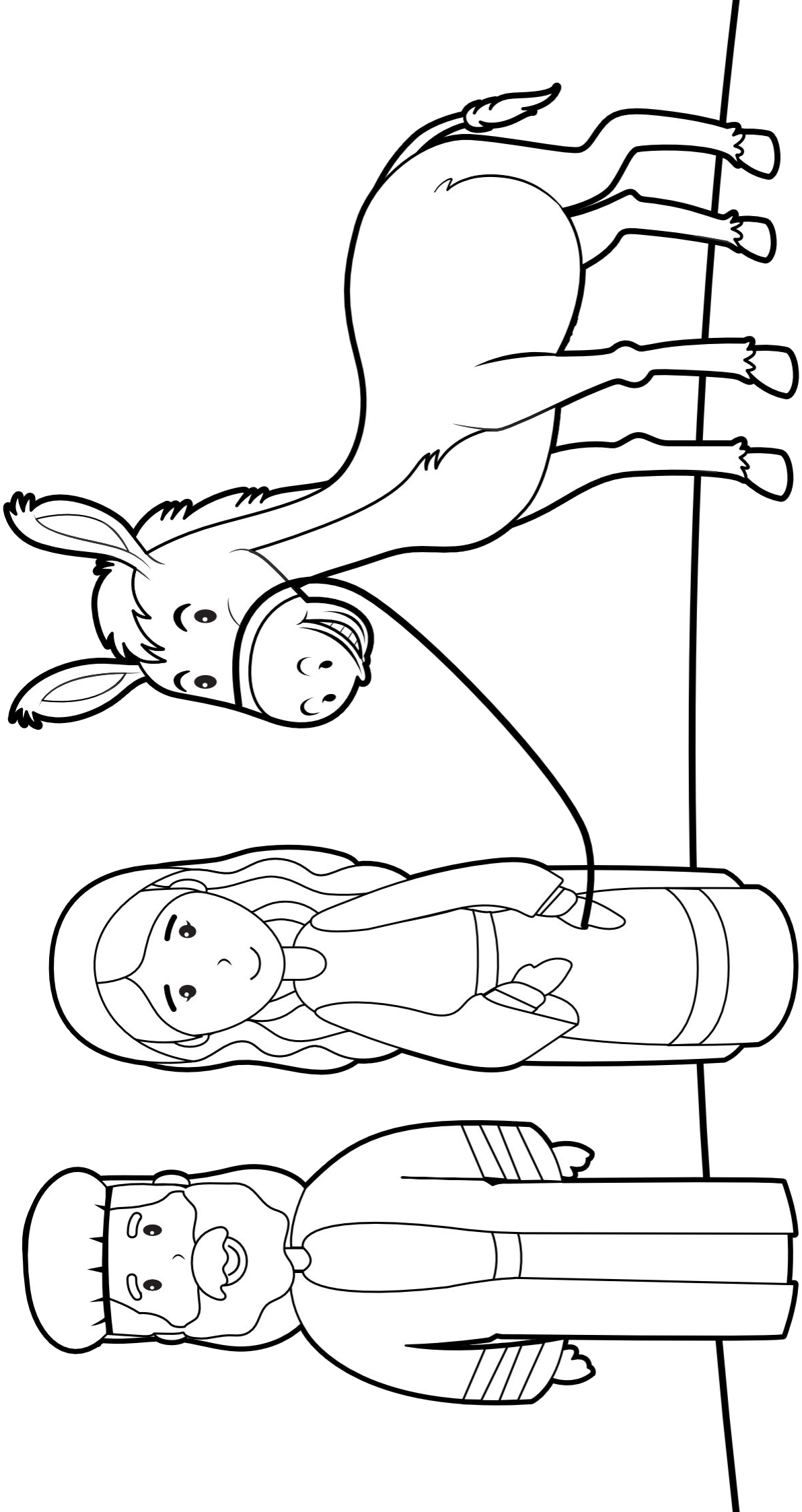
Opsiwn 1 - Gludiwch neu roi ruban tâp i 'w hongian

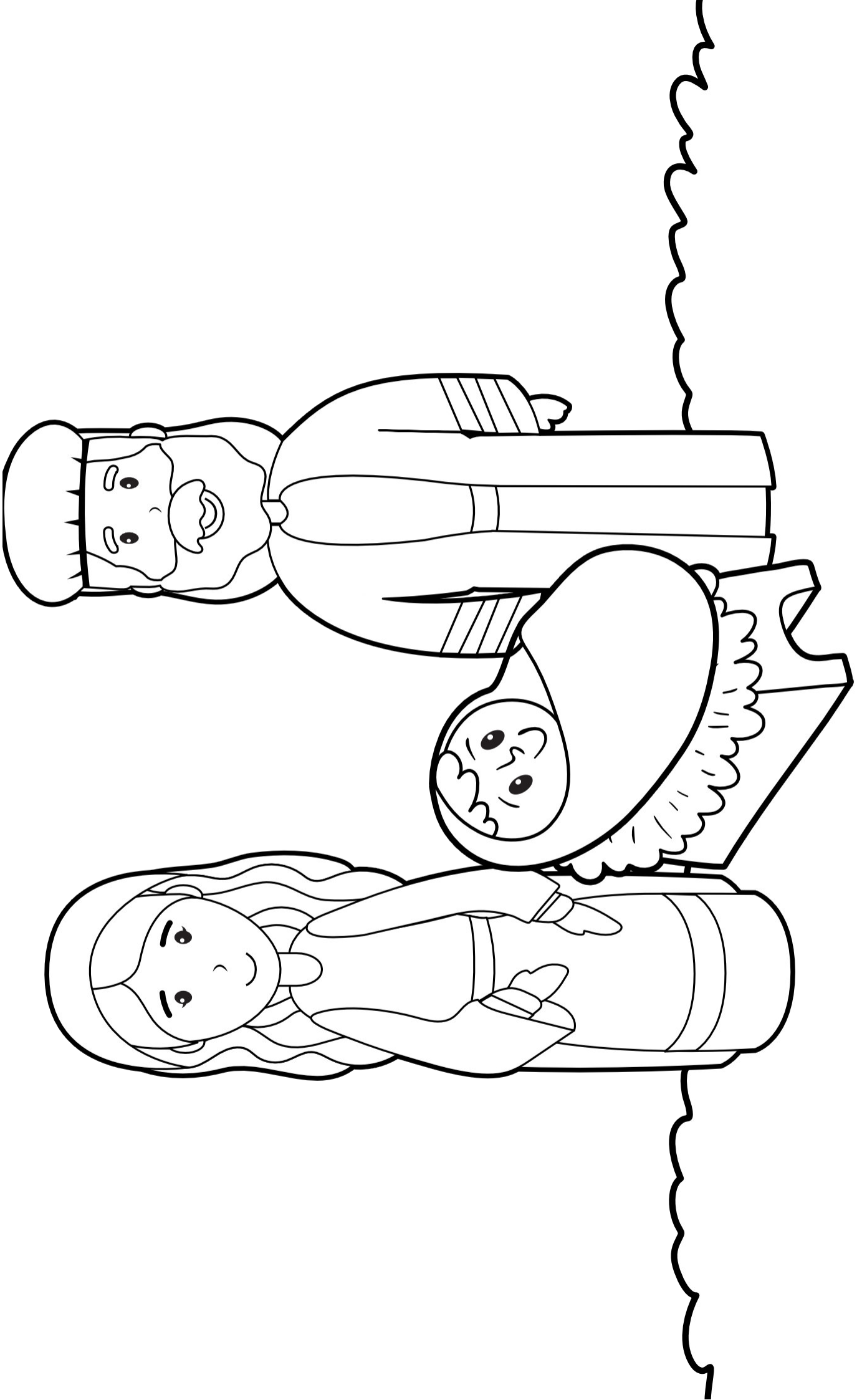
Opsiwn 2 - Peidiwch â thorri'r stabl ond gadewch ar y dudalen. Lliwiwch yr awyr yn ddu a gludio neu beintio sêr arni.

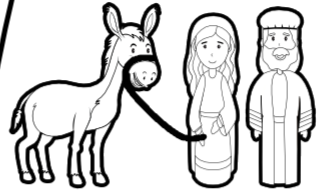
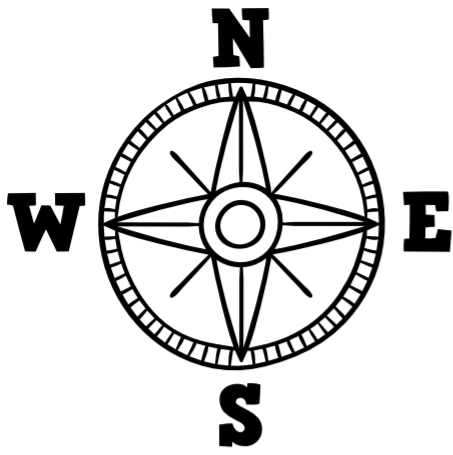
"Mae
eich Achubwr
wedi cael ei eni i chi."

Luke 2:11

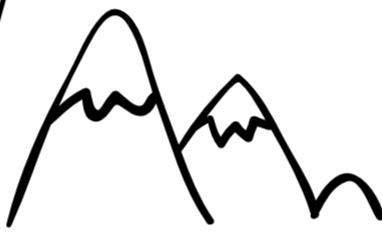
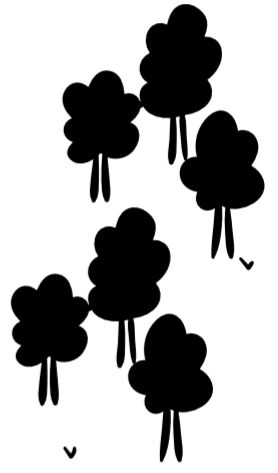




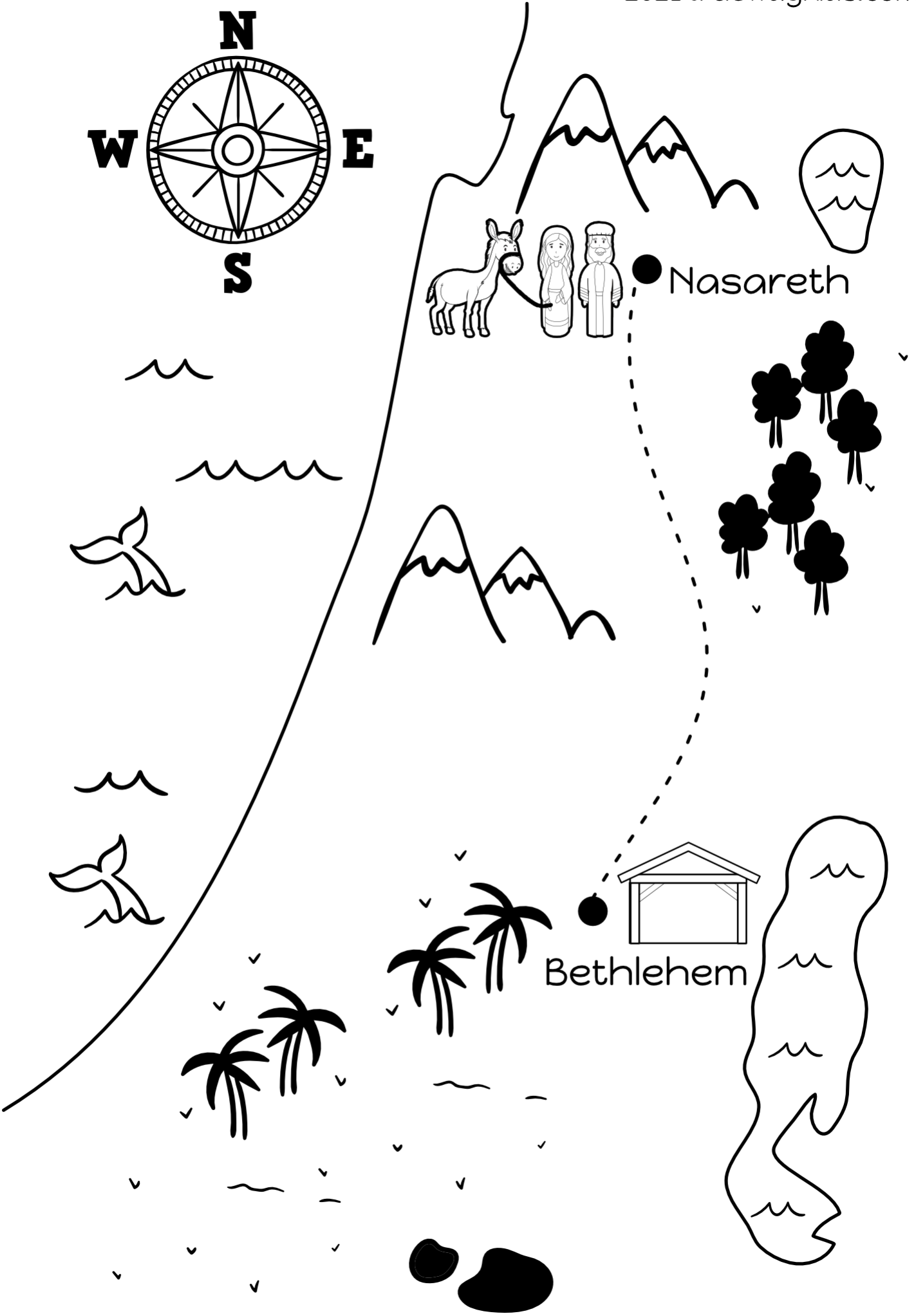
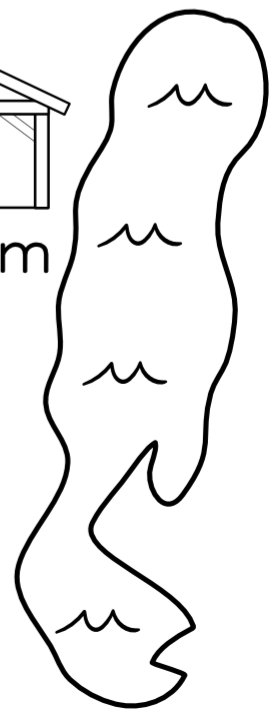


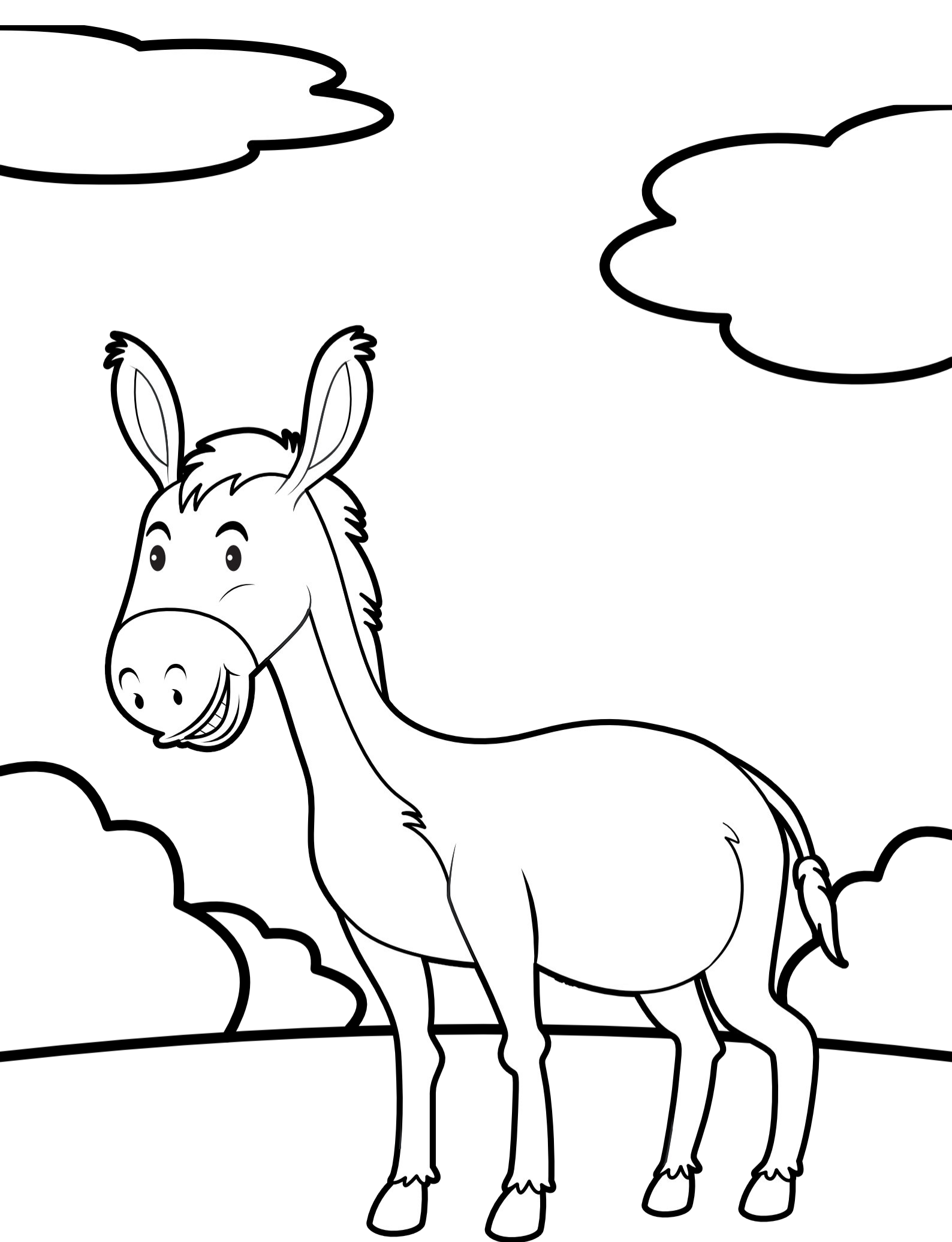


Nasareth



Bethlehem





Amser Addoli

Argymhellir caneuon addoli, heb eu cynhyrchu gan Trueway Kids. Fideos 'You Tube' i'w defnyddio at ddefnydd personol yn unig.

Mae Iesu'n cael ei eni - Stori

<https://youtu.be/qwJgSb3Zoak>

Oh What A Special Night

<https://youtu.be/duzZ-p6rYNl>

Jump For Joy

<https://youtu.be/qehm0vZFMsk>



Gweddi

Diolch i Dduw am gadw ei holl addewidion.

Diolch i Dduw ei fod yn defnyddio amgylchiadau i'n harwain i'r lle iawn ar yr adeg iawn.

Wythnos nesaf

Y Bugeiliaid

Os nad ydych wedi gwneud hyn yn barod, ymunwch i dderbyn gwersi yn y dyfodol gydag e-bost.

truewaykids.com/subscribe/

