

Sodom a Gomorra



Cyflwyniad

Mae'r wers wythnos yma yn dod o Genesis 18:16—19:29 ac mae'n ymdrin â hanes Sodom a Gomorra. Tra mae hwn yn ddarn anodd ei ddysgu i'r plant iau, mae'n bwysig nac ydym yn anwybyddu'r gwirioneddau hanfodol mae'r darn yma yn dysgu.

Prif Bwyntiau:

- Mae Duw yn amyneddgar ond mi fydd yn barnu pechod.
- Dylwn weddio dros eraill.
- Dylwn ffoi rhag pechod a themtasiwn.
- Mae Duw yn rasol i achub.

Video playlist



inc video lesson

Canllaw y Wers

Myfyriwch ar ein gwrs flaenorol pan wahanodd Abraham a Lot. Rhannwch fel dewisodd Lot mynd tuag at ddinas Sodom.

Defnyddiwch deganau a darn o bapur i ddangos Lot yn mynd yn nes ac yn nes at y ddinas. Yn olaf rhowch Lot yng nghanol y papur. Adolygwch eiriau safle a chyfeiriad gyda'ch plentyn wrth iddynt symud Lot.

Eglurwch fod Lot wedi dechrau mynd yn agos i Sodom ac wedyn diweddodd reit yng nghanol y ddinas.

Mae'n bwysig bod y plentyn yn deall bod Sodom yn lle drwg. Yn hytrach na delio gyda llygredd rhywiol Sodom, canolbwyntiwch ar y ffaith eu bod yn ddrwg iawn. Mae Genesis 13:13 yn dweud, "Roedd pobl Sodom yn ddrwg iawn, ac yn pechu'n fawr yn erbyn yr Arglwydd." Gellir darganfod adnod arall sy'n sôn am bechod Sodom yn Eseciel 16:49 "Drwg dy chwaer Sodom oedd ei bod hi'n mwynhau byw'n foethus, yn gorfwyta, yn gwbl ddi-hid ac yn gwneud dim i helpu pobl dlawd oedd mewn angen."

Mae hyn yn dysgu am fod yn falch a ddim yn helpu eraill mewn angen. Cysyniadau bydd plant yn deall yn hawdd.

Eglurwch fod Duw yn ein galw i ffwrdd o bechod. Adolygwch beth mae eich plentyn wedi dysgu yn barod am bechod o Adam, Abraham a Noa. Eglurwch beth yw pechod a bod yn rhaid i Dduw ei farnu.

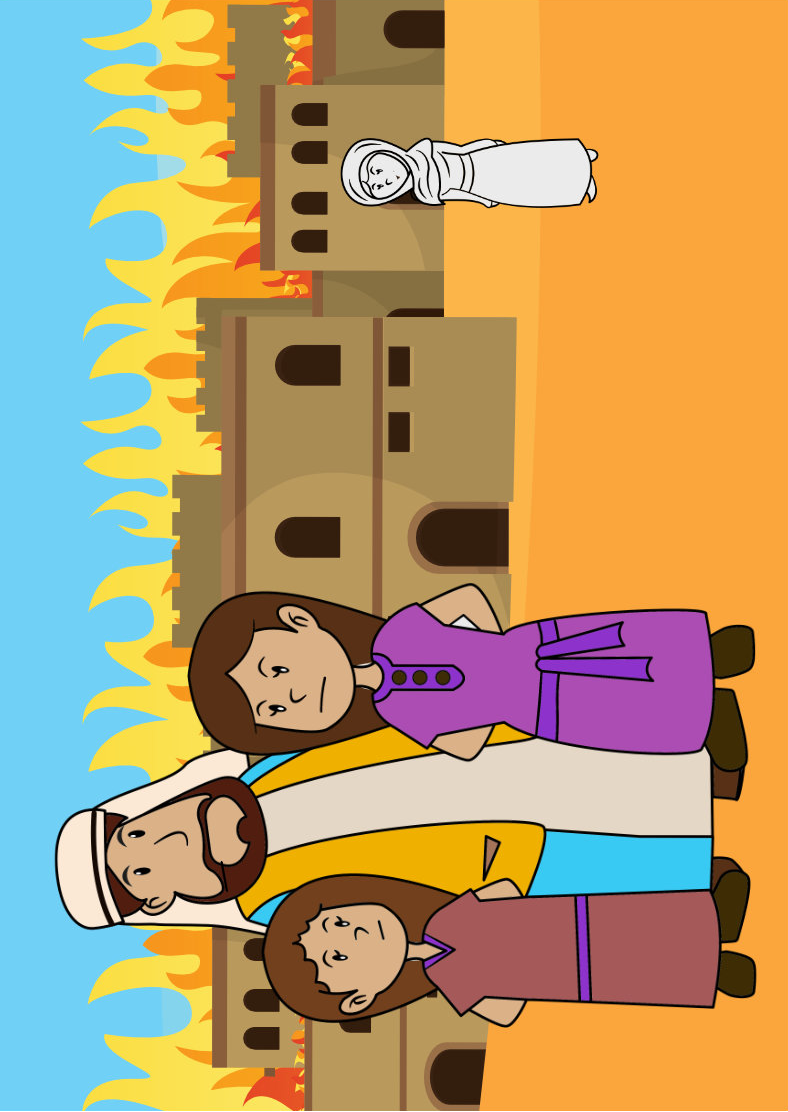
Rhannwch sut weddiodd Abraham a cheisiodd fargeinio gyda Duw i achub y ddinas. Byddai wedi bod yn pryderu am Lot a'i deulu. Cymerwch beth amser i weddio am bobl rydych yn adnabod. Mae'n bwysig weddio dros eraill.

Gosodwch eitemau i symud o'r bwrdd bob tro mae Abraham yn gofyn am rif is. Pan rydych yn cyrraedd deg eitem, eglurwch fod Duw wedi addo achub Sodom os oedd deg o bobl da yna, ond roedd yn ddinas mor ddrwg, doedd Duw ddim wedi darganfod hyd yn oed deg o bobl da.

Er bod Lot a'i deulu wedi gwneud dewisiadau drwg ac wedi rhoi eu hunain mewn lle peryglus, roedd Duw yn rasol i'w hachub. Eglurwch fel anfonodd angylion i'w hachub o'r ddinas.

Chwaraewch gêm lle mae'r plentyn yn gwynebu i ffwrdd oddi wrthyh a'r plant eraill. Rhaid i bawb arall geisio galw arnynt neu eu twyllo i edrych tu ôl.

Rhannwch sut arweiniodd yr angylion Lot a'i deulu allan o'r ddinas a dweud wrthynt am beidio edrych yn ôl. Eglurwch fel pan edrychodd gwraig Lot yn ôl fe drodd yn golofn o halen. (19:26) Darllenwch Luc 17:32-33. Defnyddiodd Iesu wraig Lot i'n hatgoffa i adael ein hen fywyd ar ôl. Eglurwch fel mae Duw eisiau i ni fwynhau bywyd newydd gyda Fe.



Rhedodd Lot a'i deulu i ffwrdd.
Dechreuodd dân ddisgyn ar y ddinas.

Roedd gwraig Lot yn anufudd i'r angylion ac edrychodd yn ôl ar y ddinas. Trodd yn golofn o halen.

Achubodd Duw Lot a'i ferched o'r ddinas ddrwg a'r distryw.



Sodom a Gomorra

Un dydd siaradodd Duw gydag Abraham ynglŷn â'r ddinas Sodom.

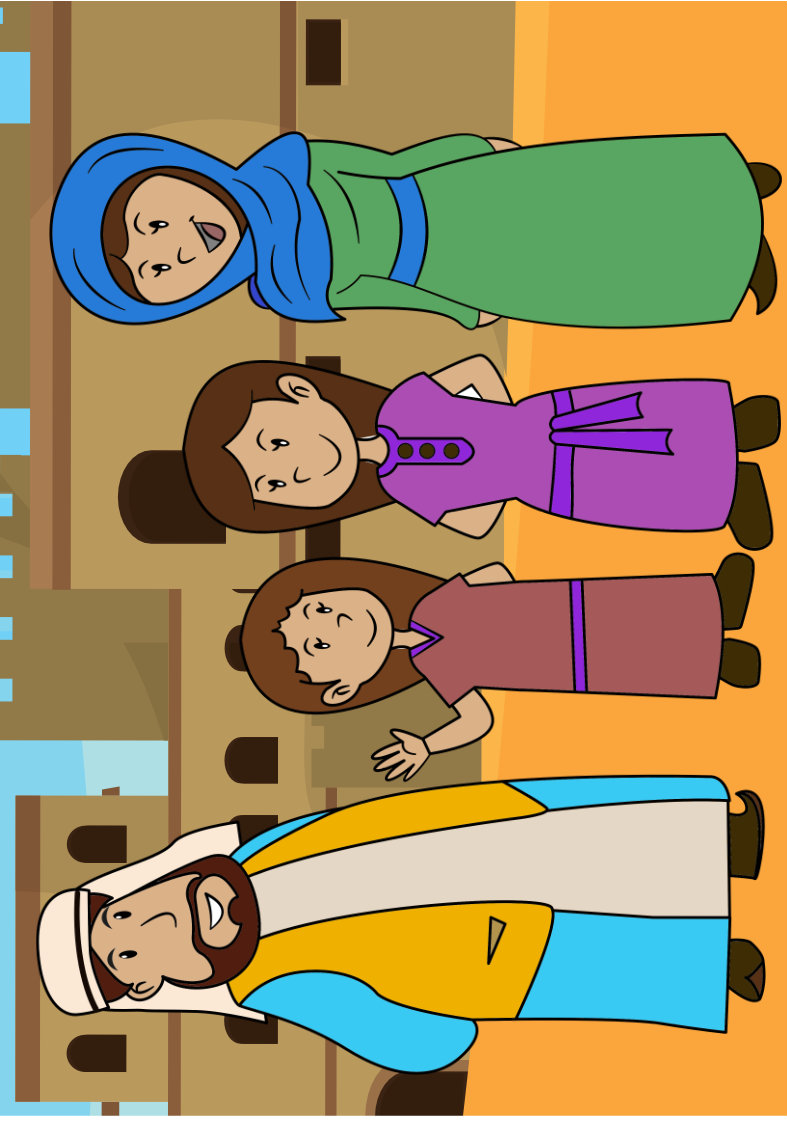
Roedd bobl Sodom wedi dyfod yn rhy ddrwg. Byddai Duw yn dinistrio'r ddinas.

Roedd nai Abraham, Lot wedi symud i'r ddinas.

Gweddiodd Abraham a gofynnodd i Dduw achub y ddinas.



Gofynnodd Abraham i Dduw os byddai'n achub y ddinas er mwyn pumdeg o bobl dda. Dywedodd Duw, "byddaf."
Parhaodd Abraham gofyn i'r Arglwydd achub Sodom os oedd yno pedwardeg-pump, pedwardeg, trideg, ugain ac i orffen dim ond deg o bobl dda.
Cytunodd Duw, ond pan gyrhaeddodd yr angylion yn y ddinas, ni fedrent ddarganfod hyd yn oed deg o bobl dda.
Roedd y bobl i gyd yn ddrwg.



Dywedodd yr angylion wrth Lot a'i deulu i adael ar unwaith.

Arweiniodd yr angylion nhw allan o'r ddinas cyn iddi gael ei dinistrio.

Dywedodd yr angylion, "peidiwch edrych yn ôl ar y ddinas!

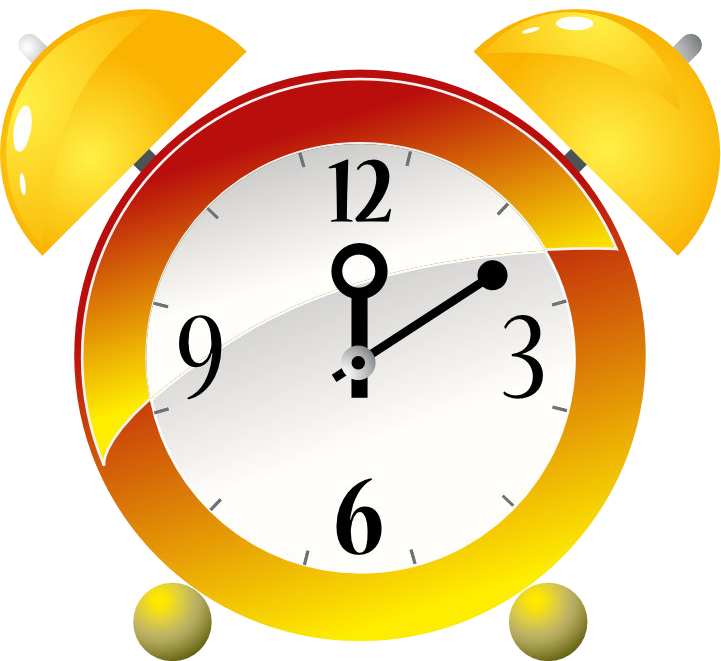
Rhedwch i ffwrdd mor gyflym a gallwch.

Chwaraeon a gweithgareddau

Pêl dân

Chwythwch falŵn coch i fyny. Hwn fydd y bêl dân.

Chwaraewch gêm fel Osgoi'r Bêl. Rhaid i bob plentyn osgoi cael eu taro gan y bêl.



Beth yw'r amser Mistar Blaidd?

Mae'r blaidd (oedolyn) yn sefyll a'i gefn tuag at y plentyn.

Mae'r plentyn yn gofyn, "beth yw'r amser Mistar Blaidd?"

Beth bynnag rhif sy'n cael ei roi, rhaid i'r plentyn gymryd y nifer yna o gamau ymlaen.

Ar ryw adeg mae'r blaidd yn dweud, "amser i'ch bwyta i fyny," ac yn troi o gwmpas i geisio dal y plentyn.

Defnyddiwch y gêm yma i ddysgu'r plant ei bod yn ddiogelach o bell a dylai Lot bod wedi aros ymhell o Sodom.

Hanner a hanner eto

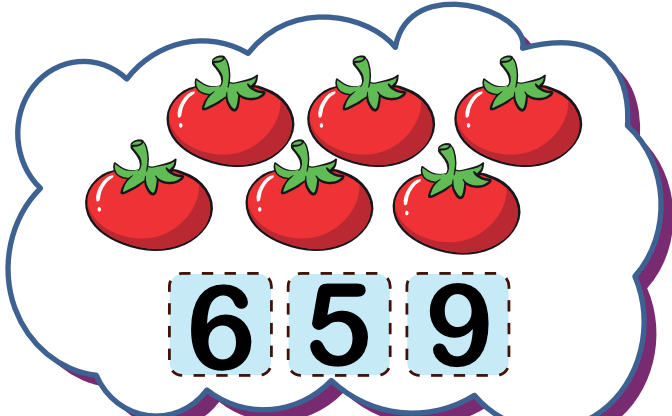
Mae'n anodd i blant ddeall rhifau mawr. I'w helpu i ddeall gweddi Abraham wrth Dduw, rhowch flociau adeiladu a pharhewch i'w haneru nes bod dim ond un bloc ar ôl.

Dysgwch fel oedd llawer o bobl yn Sodom, ond dim ond un dyn cyfiawn.

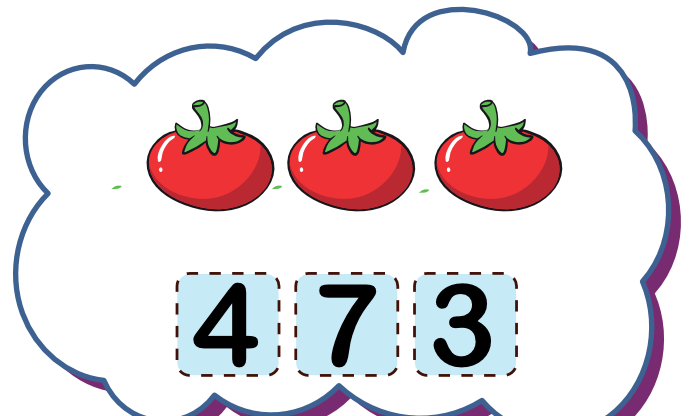


Pa ochr sy'n cael y mwyaf?


Cylchwch y rhif cywir ac wedyn rhowch dic ar yr ochr sy'n cael y mwyaf o eitemau ynddi.




6 5 9




4 7 3



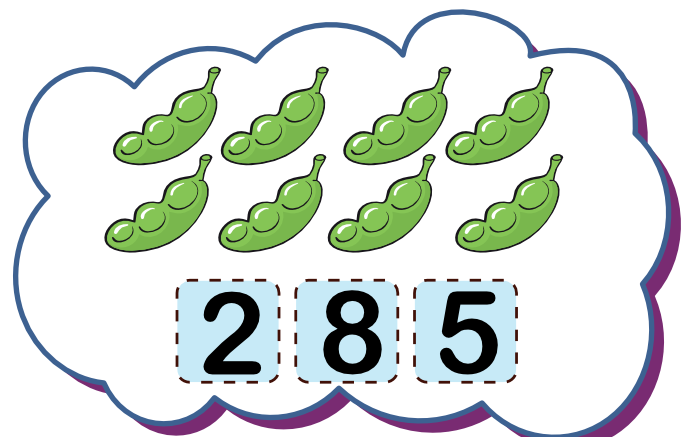
2 4 1



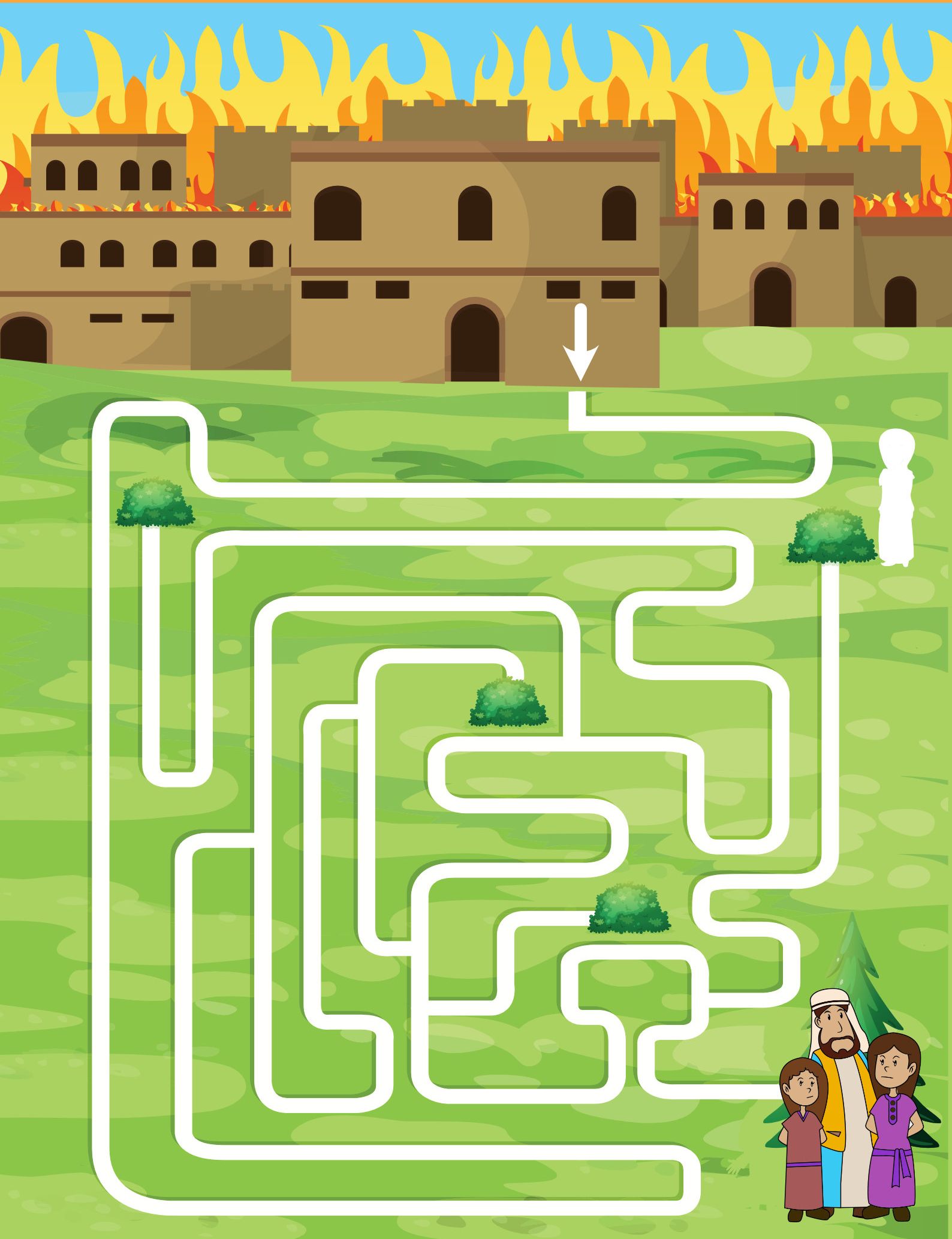
2 8 5



2 4 1

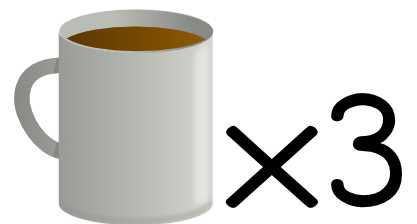
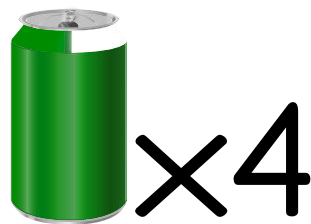
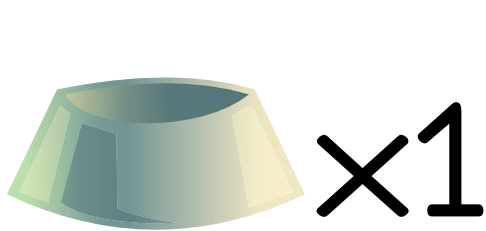
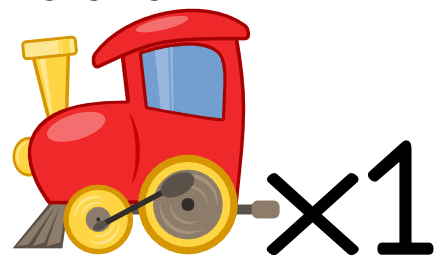
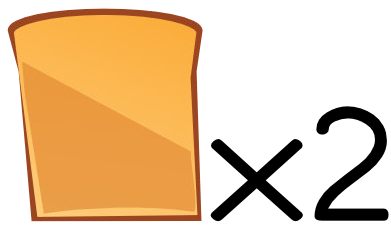
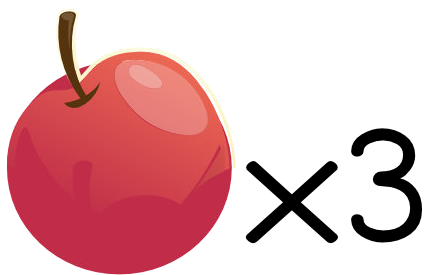


2 8 5

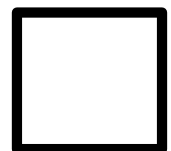




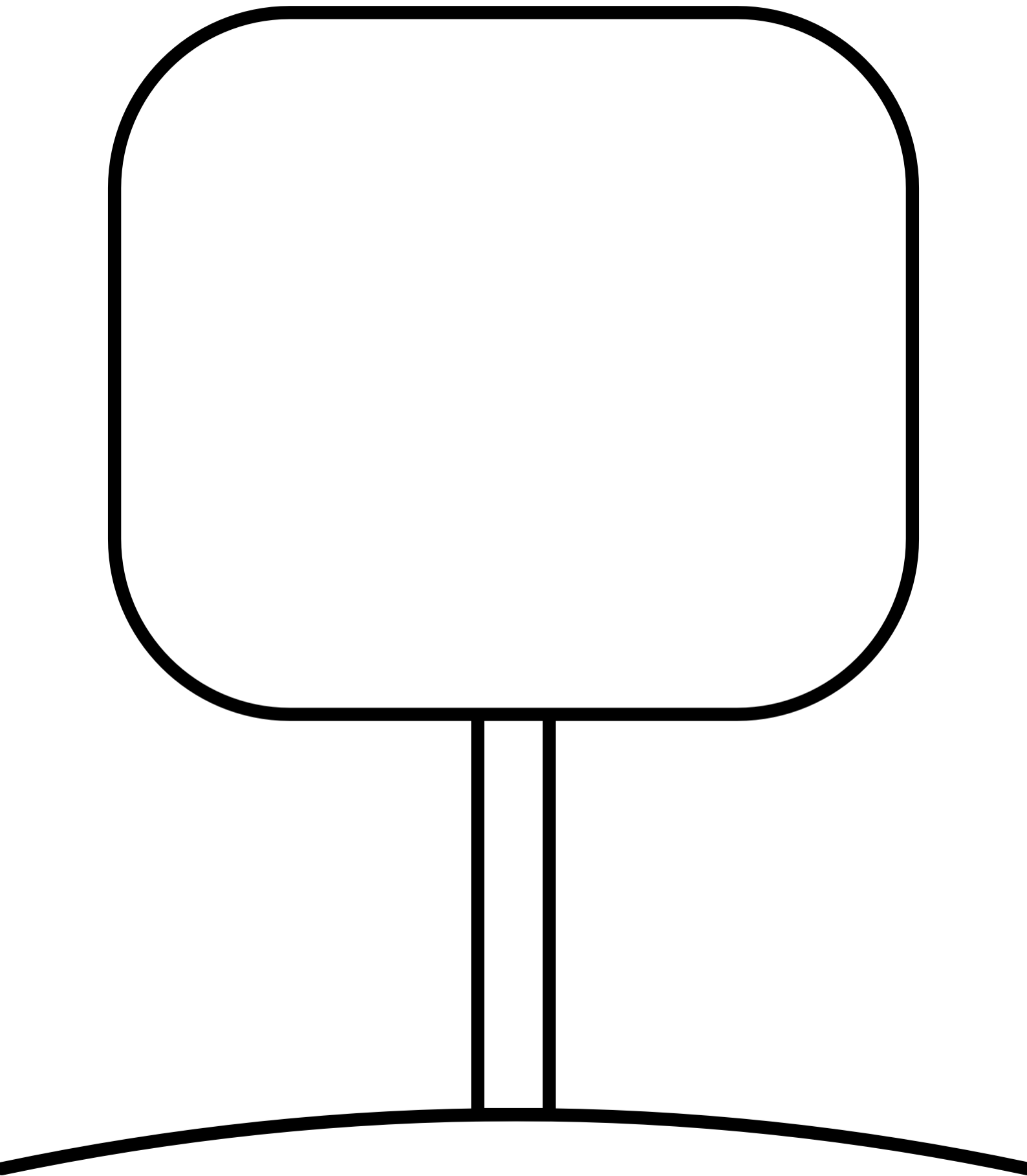
Ffeindiwch yr eitemau canlynol yn y gegin.



Ydych yn cofio sawl person da ffeindiodd
Duw yn Sodom?



Gwnewch arwydd eich hun i'n rhybuddio i aros i ffwrdd o rywbeth peryglus.



Pyped halen o wraig Lot

Dyma grefft hawdd i ddysgu am wraig Lot. Wrth iddi droelli o gwmpas mae hi'n troi'n golofn o halen.

Pethau byddwch angen:-

- Templed
- Pensiliau/ creonau lliw
- Siswrn
- Glud
- Ffon lolipop
- Halen



Beth i'w wneud:-



Lliwiwch wraig Lot a thorri allan.

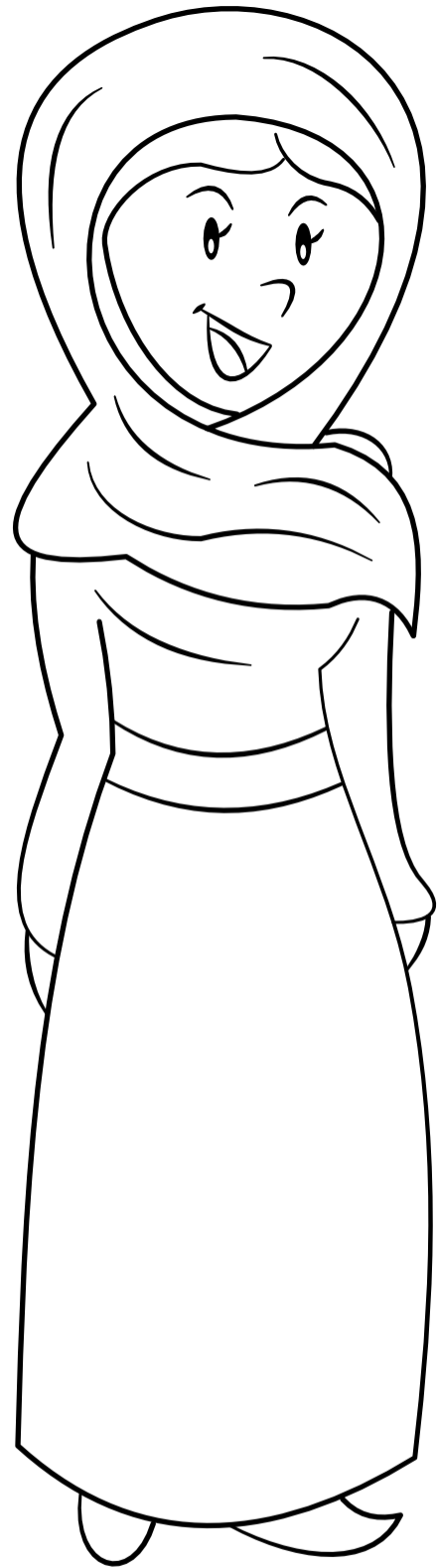


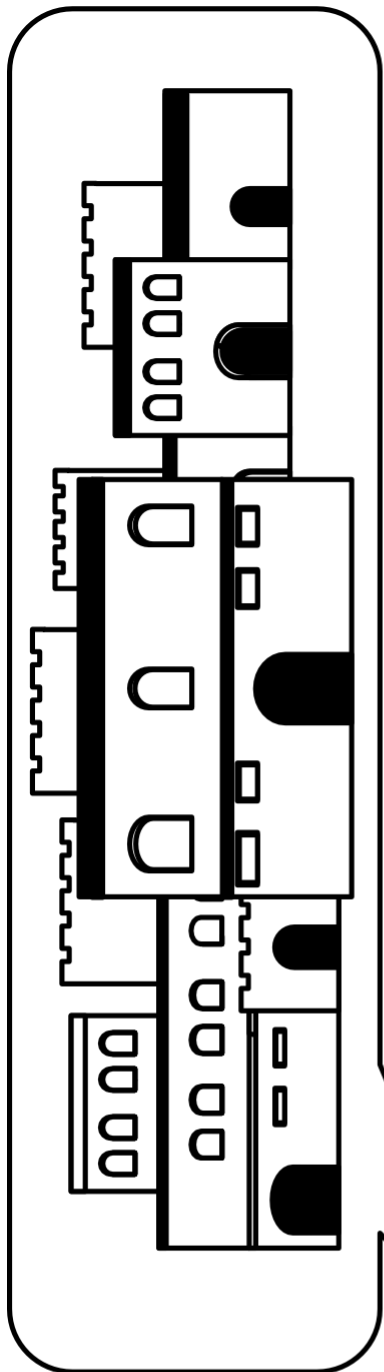
Gorchuddiwch un ochr gyda glud ac ysgeintiwch gyda halen (gadewch i sychu)



Gludwch y ddwy ochr gyda'i gilydd gyda'r lolipop yn y canol.

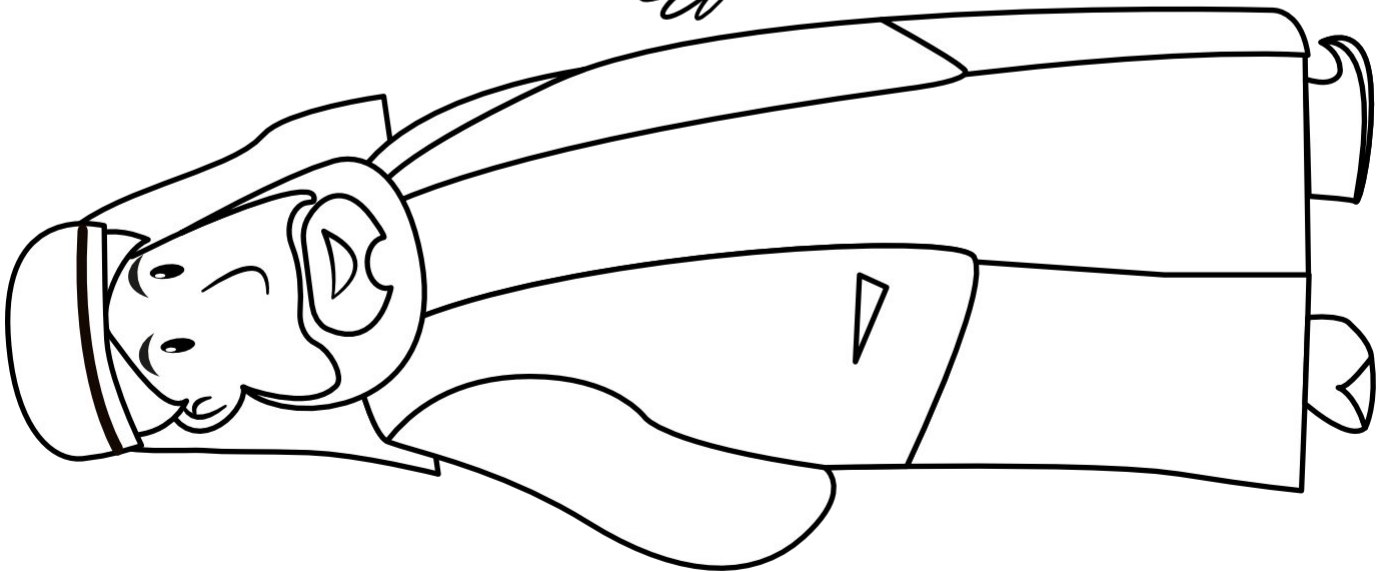
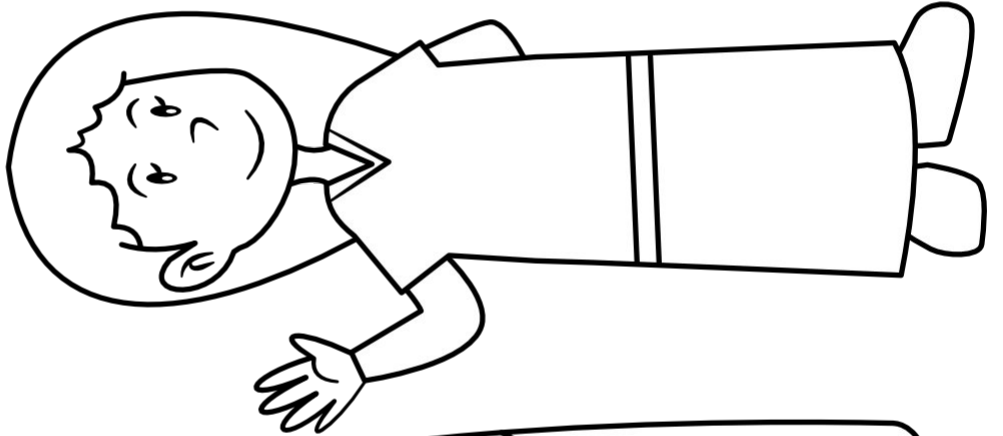
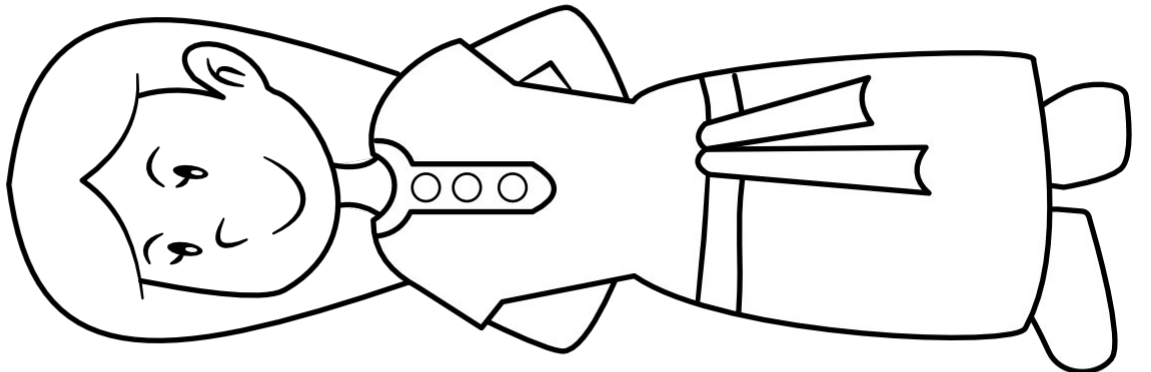
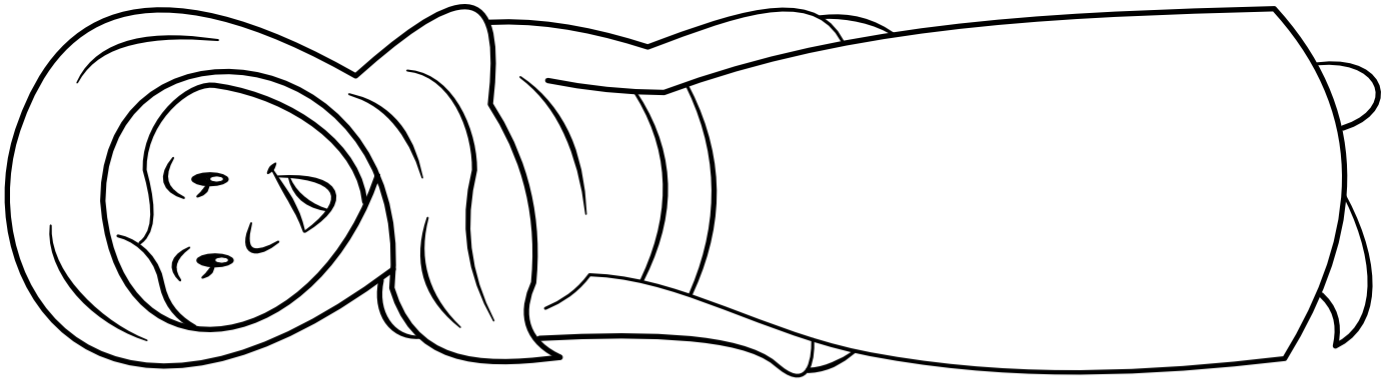
<https://youtu.be/Q-m009zV9ic>

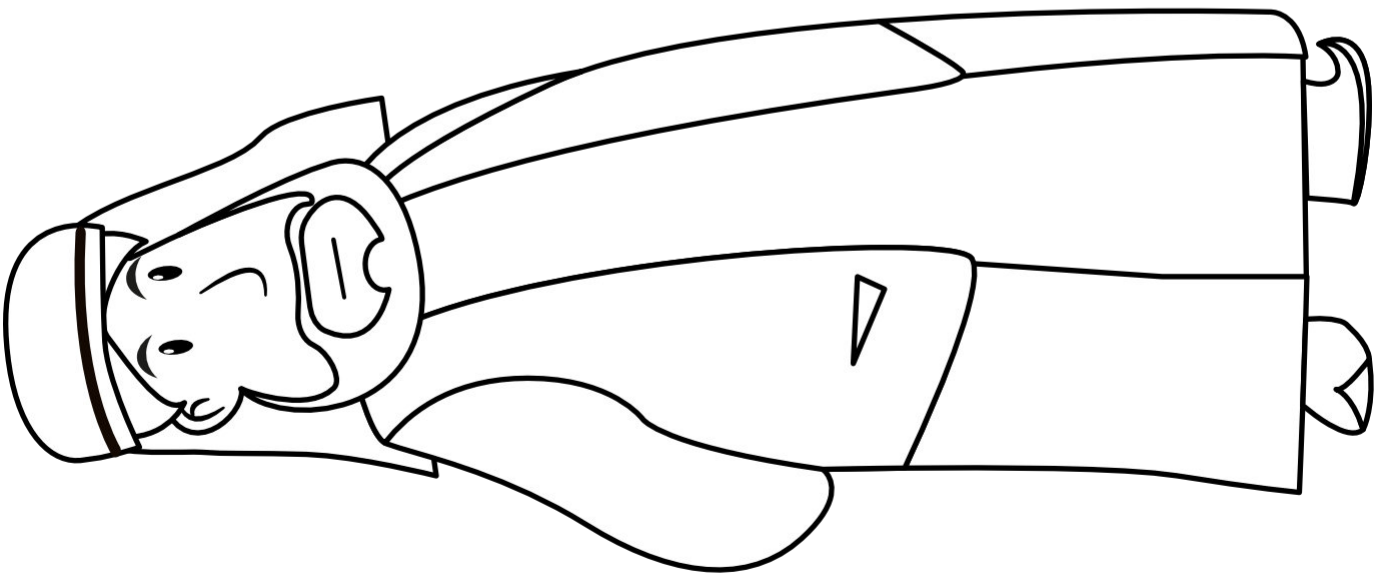
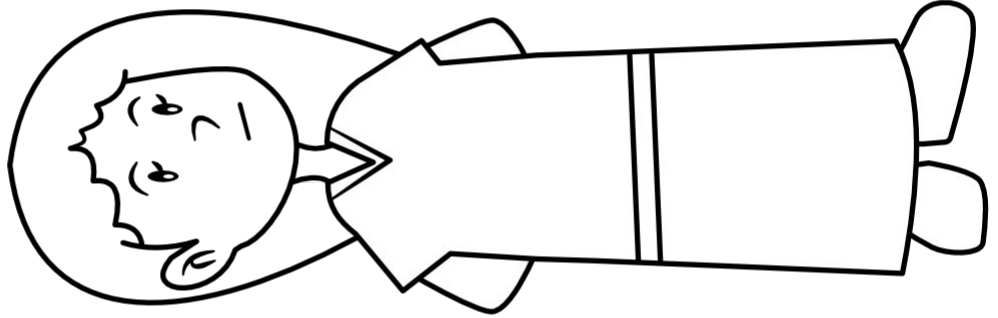
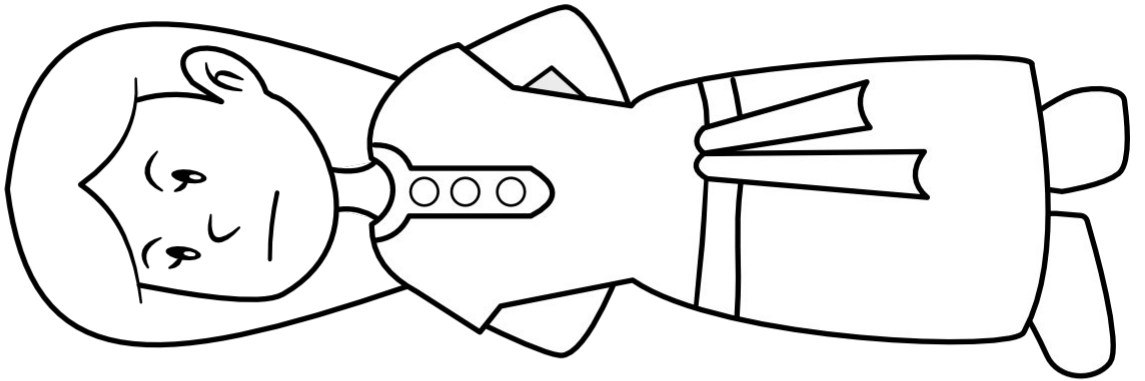
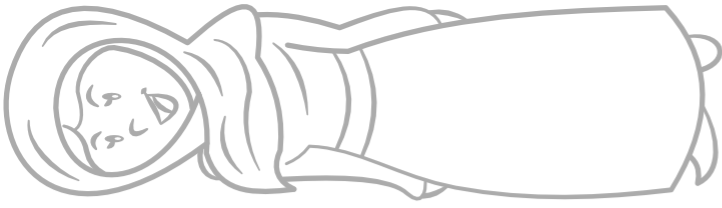




Gweddiodd
Abraham i
Dduw.







Amser addoli

Argymhellir caneuon addoli, heb eu cynhyrchu gan Trueway Kids. Fideos 'You Tube' i'w defnyddio at ddefnydd personol yn unig.

God Answers Prayer

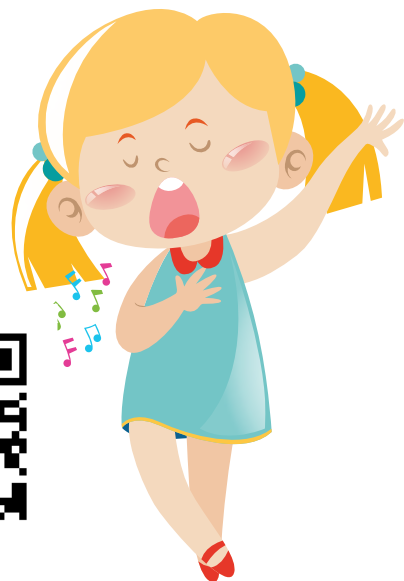
<https://youtu.be/ABoyVKTPY5c>

The Bath Song

<https://youtu.be/StWzaFsi0uY>

Prayer is like a Telephone

<https://youtu.be/7rw4pQK0gWw>



Amser gweddi

Gweddiodd Abraham am Sodom a Lot.

Gwnewch restr o'r bobl gallwch weddio dros yr wythnos yma.

Diolchwch i Dduw am Ei fod yn rasol i achub.

Wythnos nesaf

Isaac a Rebeca

Os nad ydych wedi gwneud yn barod, cytunwch i dderbyn gwersi yn y dyfodol trwy e-bost.

truewaykids.com/subscribe/

