



# Y 12

# Ysbïwr



# Cyflwyniad

Wythnos yma byddwn yn parhau i ddilyn stori'r Iddewon ar ôl iddynt ddod allan o'r Aifft. Bydd ein gwrs yn ffocysu ar y 12 ysbïwr yn archwilio Gwlad yr Addewid. Mae ein testunau Ysgrythur i'w ffeindio yn Numeri 1-3 ac Numeri 13-14. Rhai o'r prif bwyntiau yw:-

- Gwelodd Joshua a Caleb bethau brawychus ond dewision nhw ymddiried yn Nuw. Gallwn ni hefyd ymddiried yn Nuw mewn amserau brawychus.
- Mae Duw yn fwy pwerus na unrhyw beth neu unrhyw un arall.
- Dylwn sefydlu ein llygaid ar Dduw yn hytrach na'r pethau sy'n ein poeni.
- Dewisodd y bobl gredu'r deg ysbïwr yn hytrach na ymddiried a chredu yn Nuw. Rhaid i ni gredu yn Nuw gan Ei fod bob amser yn cadw Ei addewidion.

Video playlist



## Canllaw'r wers

Atgoffwch y plentyn bod plant Israel ar eu ffordd i'r wlad Newydd a bod Duw yn eu harwain gyda'r golofn o dan a chwmwl.

Gofynnwch i'r plentyn os ydynt erioed wedi bod yn ofnus. Siaradwch am rhai pethau sy'n eu dychryn. Pwyntiwch allan bod pawb yn ofnus weithiau, ond gall Dduw rhoi dewrder i ni.

Chwythwch falwn i fyny. Gan ddefnyddio marciwr, tynnwch lun o rhai o'i ofidion— ac efallai rhai eich hunain. (gall y rhain fod yn lluniau syml iawn). Pwyntiwch allan mor fawr a brawychus mae'r ofnau yn ymddangos. Cymerwch wrthrych miniog a popiwch y balwn neu gadewch yr awyr allan. Dangoswch fel oedd mwyafrif yr "ofnau" dim mwy nac awyr. Defnyddiwch hyn i ddangos i'r plentyn ein bod yn aml yn ofnus o ryw beth na ddylwn ni fod, a bod gyda Duw, nid ydym angen bod yn ofnus.

Roedd Duw eisiau cael cyfrifiad a threfnu pobl Israel. Eglurwch i'r plentyn bod trefnu yn golygu rhoi pethau'n drefnus a bod cyfrifiad yn feddwl cyfri pobl. Yn dibynnu ar oed y plentyn, gallwch wneud cyfrifiad o'i deganau a'u trefnu.

Casglwch ddeuddeg gwrthrych (darnau arian, cerrig llyfn, marblis, ayyb) o'r un pwysau ac un gwrthrych trwm iawn. Gwnewch glorian syml- rhwch gambren ar nobyn ddrws. Clymchwch ddarn o llyn i bob ochr gyda chwpan ar bob pen. Gallwch nawr ddefnyddio'r glorian yma am y wers (mae mwy o gyfarwyddiadau ar lein). Cyfrwch wrth i chi osod dau wrthrych mewn un ochr a deg yn y llall. Dangoswch fel mae'r deg gwrthrych yn pwyso mwy na'r ddau wrthrych. Wedyn cymerwch y gwrthrych trwm iawn a'i roi yn y cwpan gyda dau wrthrych. Bydd y glorian yn tipio i'r ochr yna. Defnyddiwch hyn i ddangos dylai barn Duw gario mwy o bwysau i ni na barn pawb arall gyda'i gilydd. Atgoffwch y plentyn bod beth mae Duw yn ddweud yn iawn – dim ots beth mae pobl eraill yn dweud.

Gweddiwch gyda'ch plentyn a gofynnwch i'r Iesu eich helpu i sefyll dros beth mae Duw yn dweud a pheidio bod yn ofnus.

# Y 12 Ysbiwr



Dechreuodd y bobl swnian a chwyno. “Ni all Duw ein helpu.”

Atgoffodd Moses y bobl bod Duw yn fwy ac yn gryfach na unrhyw beth.

Onid oedd y bobl yn gwranddo.

Dywedodd Duw byddai'n rhaid i'r bobl grwydro yn yr anialwch am bedwar deg mlynedd.

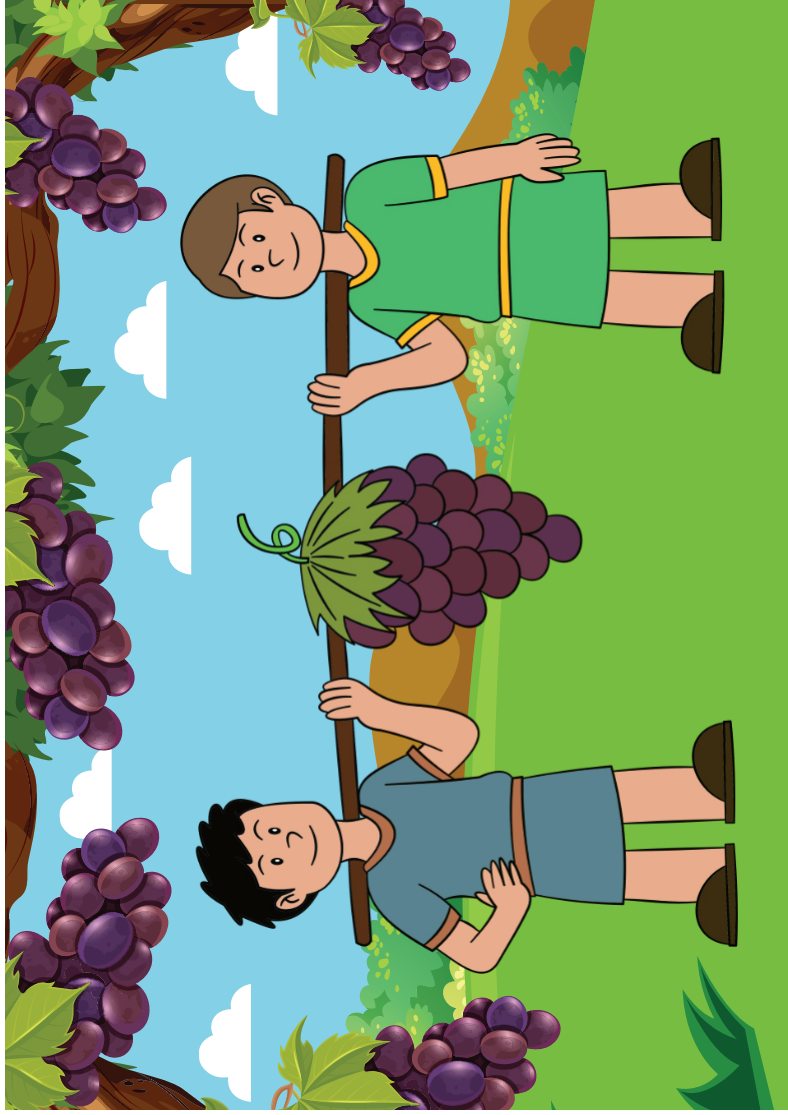
Dim ond Joshua a Caleb fyddai'n mynd i mewn i Wlad yr Addewid.



Un diwrnod, dywedodd Duw wrth Moses, “Mae'n amser anfon dynion i archwilio gwlad Canaan.”

Addawodd Duw byddai'n arwain yr Iddewon i wlad newydd yn llifo gyda llaeth a mêl.

Dewiswyd un arweinydd o bob llwyth o Israel i fynd i ysbio'r wlad.

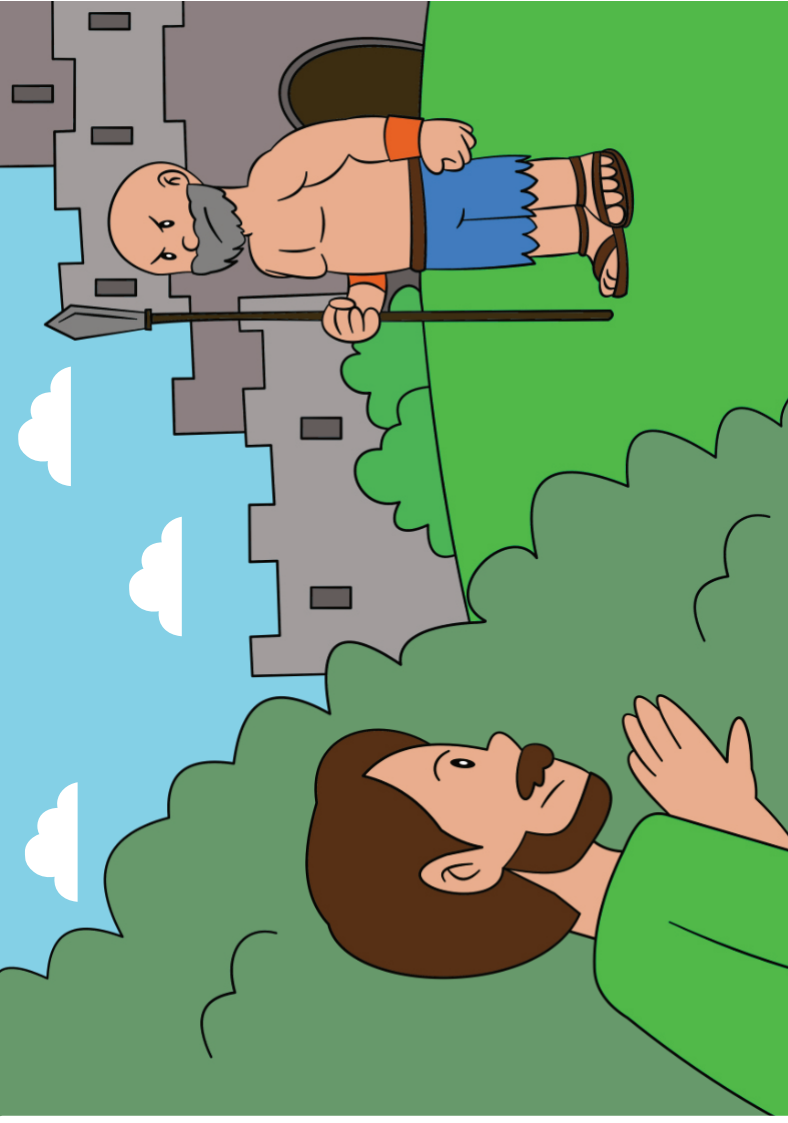


Gadawodd y 12 ysbïwr a sleifio i mewn i Wlad yr Addewid.

Teithion nhw am bedwar deg dydd yn edrych ar bopeth oedd gan y wlad ryfeddol i'w gynnig.

Torrion nhw rawnwin o winwydden. Roedd y ciwstwr o rawnwin mor fawr, roedd rhaid i ddau ddyn ei gario!

Dychwelodd yr ysbïwyr. "Mae'n wlad dda iawn," medden nhw.



On d roeddynt dal i barhau, "Mae'r bobl yno yn gewri gyda dinasoedd cryfion. Ni allwn eu trechu nhw."

Dywedodd Caleb, un o'r ysbïwyr, "gallwn drechu'r cewri gyda Duw ar ein hochr." Roedd Joshua, ysbïwr arall, yn cytuno a Caleb.

On d roedd y rhai eraill yn rhy ofnus.

Aethon nhw a dywedon wrth y bobl. "Mae'r cewri yn rhy gryf."

# Chwaraeon a Gweithgareddau

## GÊM 'DWI'N GWELD'

Helpwch egluro ystyr ysbio trwy chwarae'r gêm 'Dwi'n Gweld' gyda'ch plentyn.

Yn dibynnu ar yr oed, gallwch ddefnyddio llythrennau neu liwiau.

Eglurwch sut aeth yr ysbiwyr i wlad yr addewid i weld beth allent ffeindio.



## GWLEDD FFRWYTHAU

Roedd gwlad yr addewid yn llawn o laeth a mêl a ffrwythau blasus.

Beth am gael byrbryd neis gyda hoff ffrwythau a bwyd eich plentyn.

Diolchwch i Dduw gyda'ch gilydd am roi pethau i chi eu mwynhau.

## CYFRIFIAD TEGANAU

Mae'n annhebyg bydd eich plentyn yn gwybod ystyr 'cyfrifiad', ond mi fydd e'n deall cyfrif a threfnu.

Gan ddefnyddio ei deganau neu ddefnydd crefft, trefnwch yr eitemau gyda'i gilydd. Er enghraifft: ceir tegan, blociau, creonau.

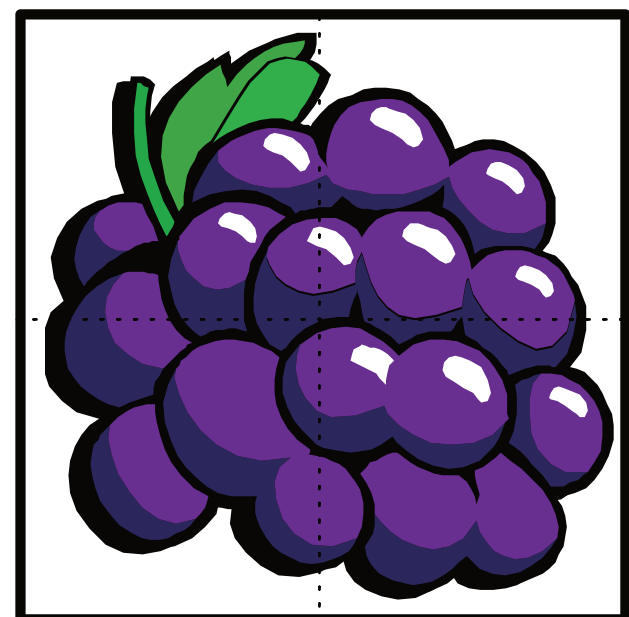
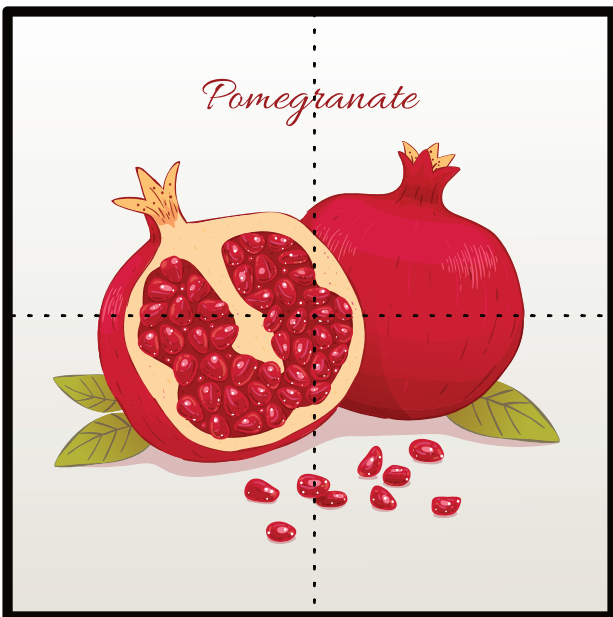
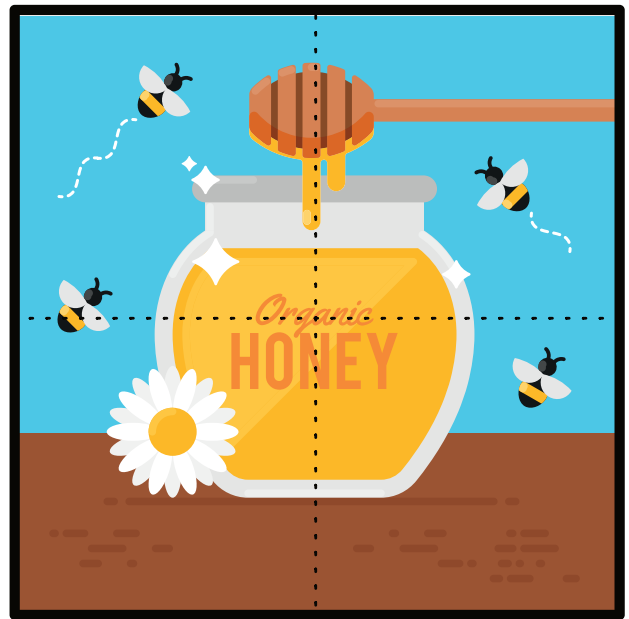
Wedyn, cyfrwch nhw i weld sawl un sydd ganddo ym mhob grŵp.



# Jig-so Gwlad yr Addewid

Torrwch allan y lluniau isod a'u gwneud yn jig-so.

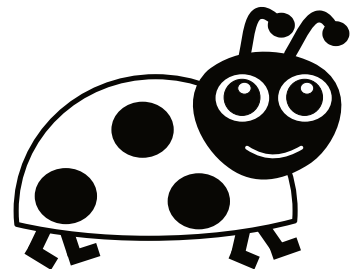
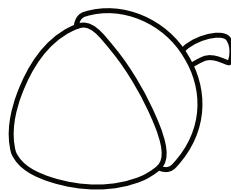
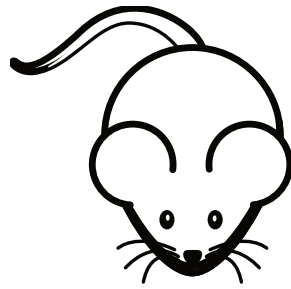
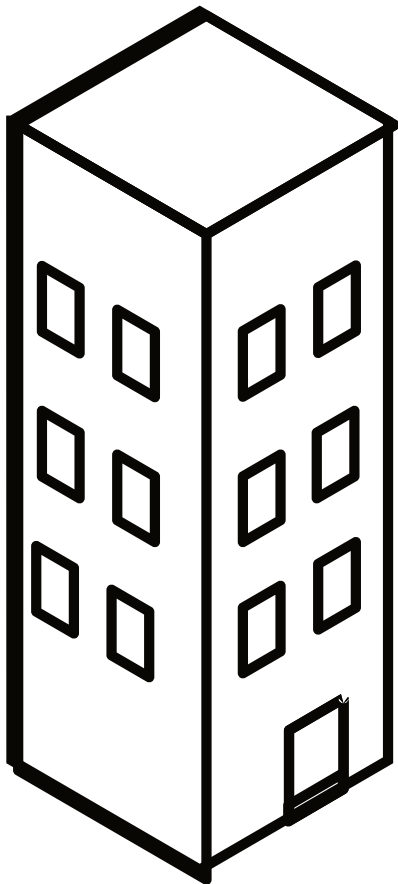
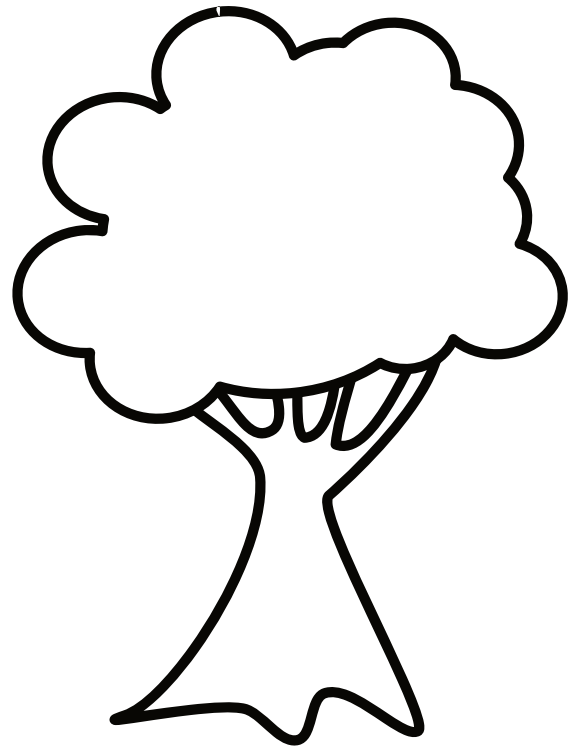
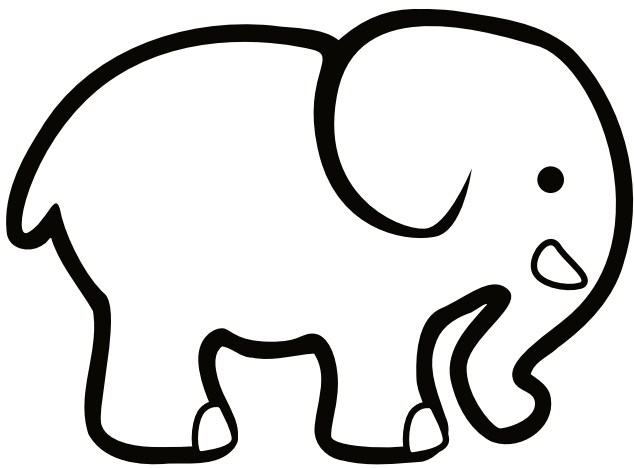
Rhowch nhw'n ôl at ei gilydd i gofio beth ffeindiodd yr ysbwyr yng ngwlad yr addewid.



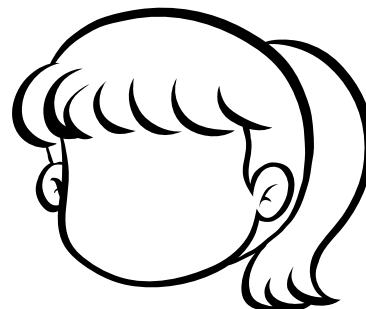
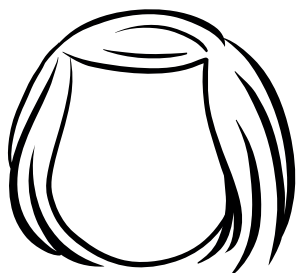
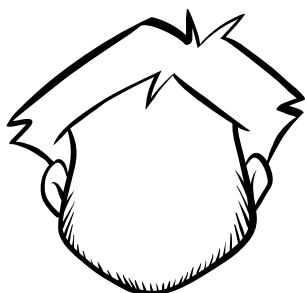
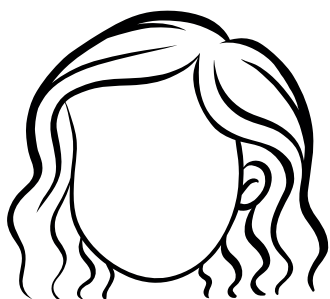
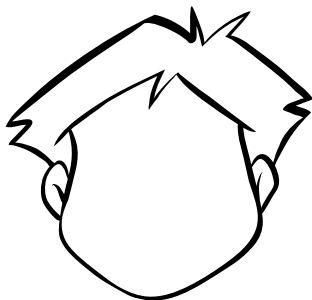
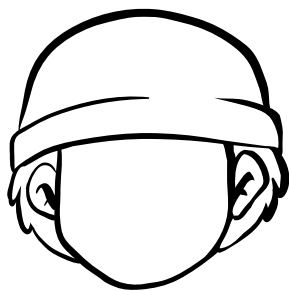
# Mawr neu bach

Lliwiwch y gwrthrychau **mawr** yn Las

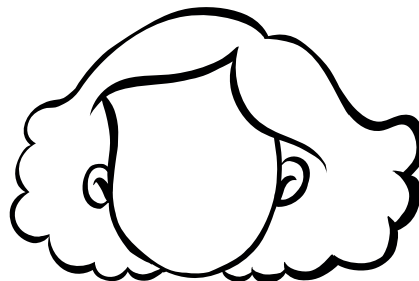
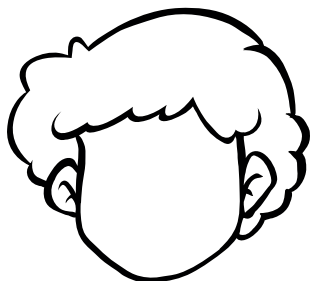
Lliwiwch y gwrthrych **bach** yn Goch



Tynnwch lun a lliwiwch 10 gwyneb trist a 2 gwyneb hapus



+

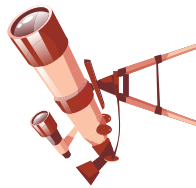
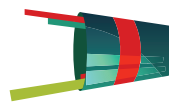
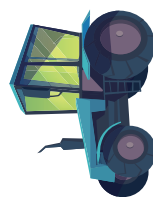


12





Ffeindiwch y gwrthrychau canlynol yn y llun.



# Gludwaith natur - grawnwin

Wythnos yma, roeddwn eisiau gwneud crefft oedd yn uno elfennau o'r ysbwyr yn mynd i'r wlad i weld beth oeddent yn gallu ffeindio gyda'r grefft ei hun. Felly, mae rhan gyntaf o'r grefft yn cynnwys mynd am dro natur i ffeindio'r eitemau.

Pethau byddwch angen:

- cardbord trwchus
- crefft/ glud gludiog
- brigau, dail, cerrig bach (defnyddiwch eich dychymyg)
- Paent porffor



## Beth i'w wneud:



Ewch am dro mewn parc lleol neu yn yr ardd i ffeindio pethau i'ch llun.



Casglwch bopeth gyda'i gilydd a chynlluniwch eich llun.



Rhowch ychydig o'r glud crefft ar y cardbord a dechreuwch gludo pethau yn eu lle.



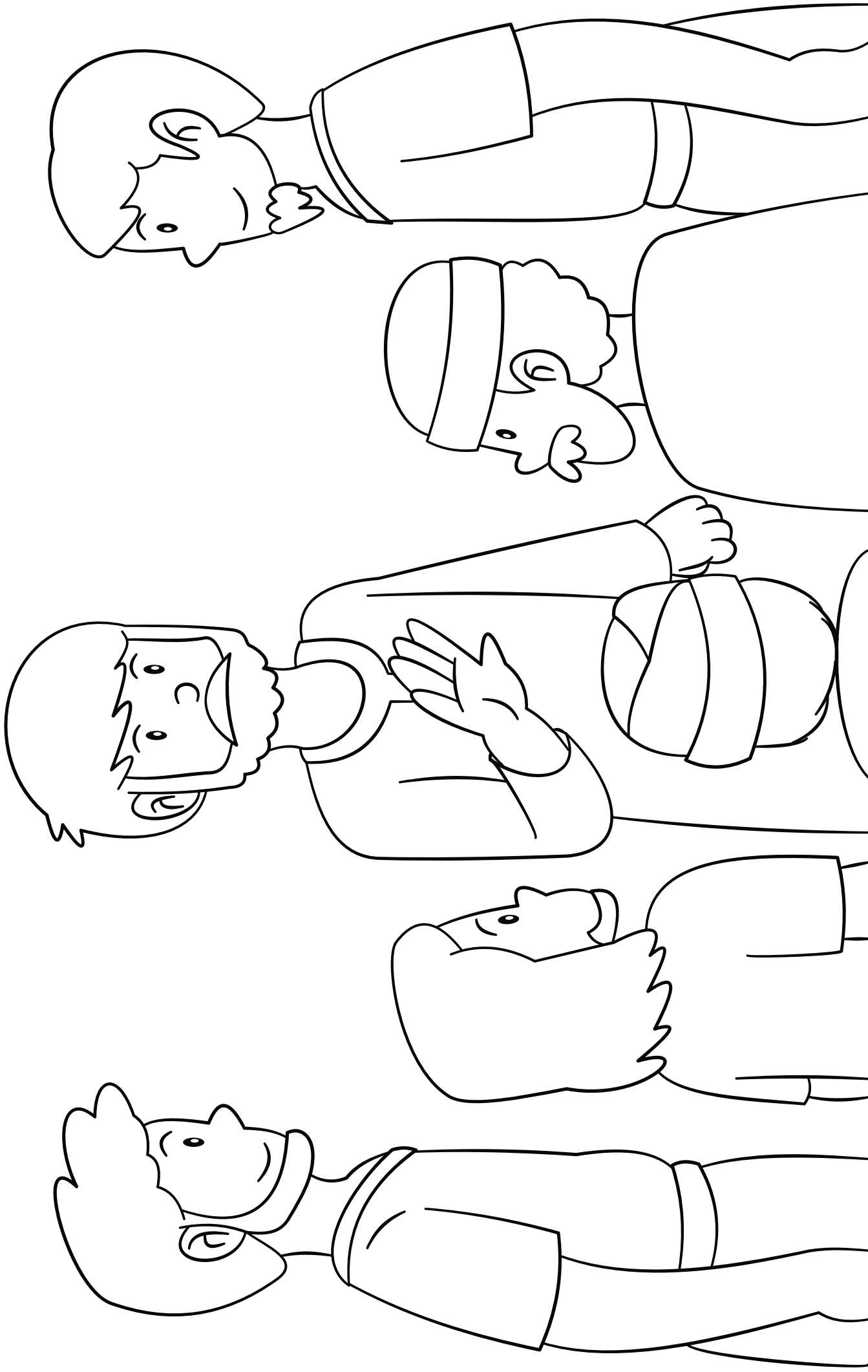
Gwnewch siapiau trionglau glud ac ysgeintiwch y graean arnynt i wneud grawnwin.

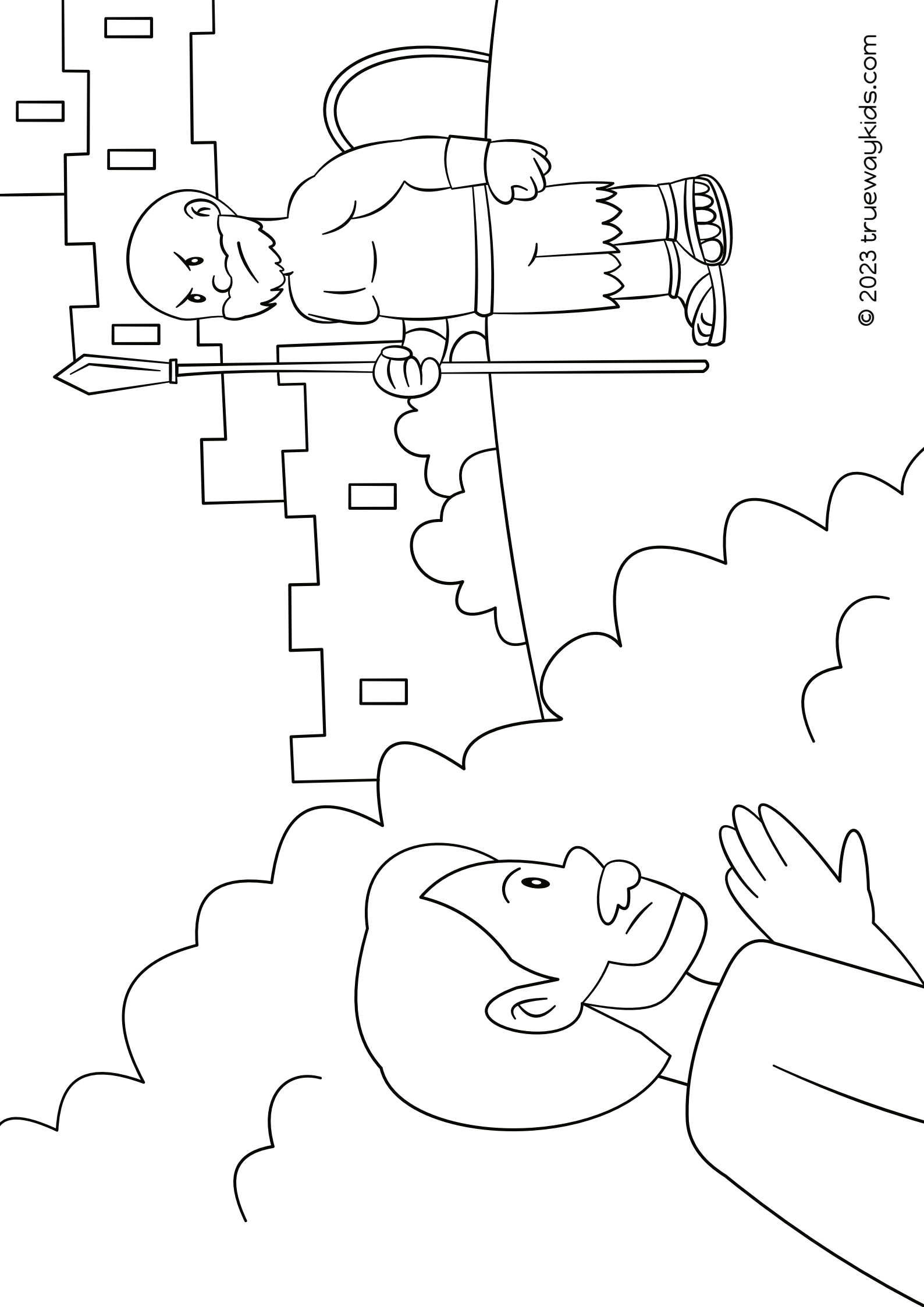


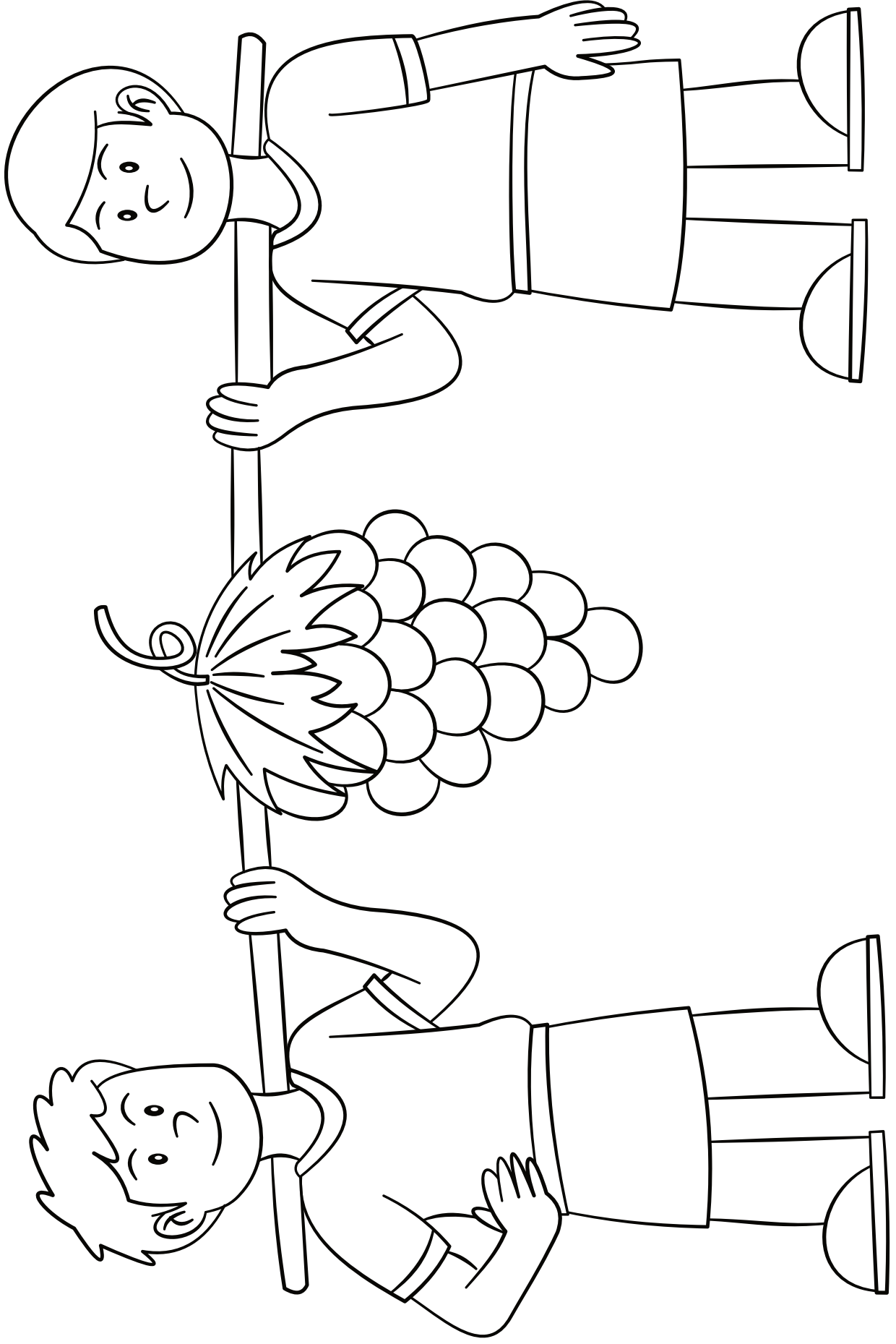
Ychwanegwch dail a gwrthrychau natur arall.

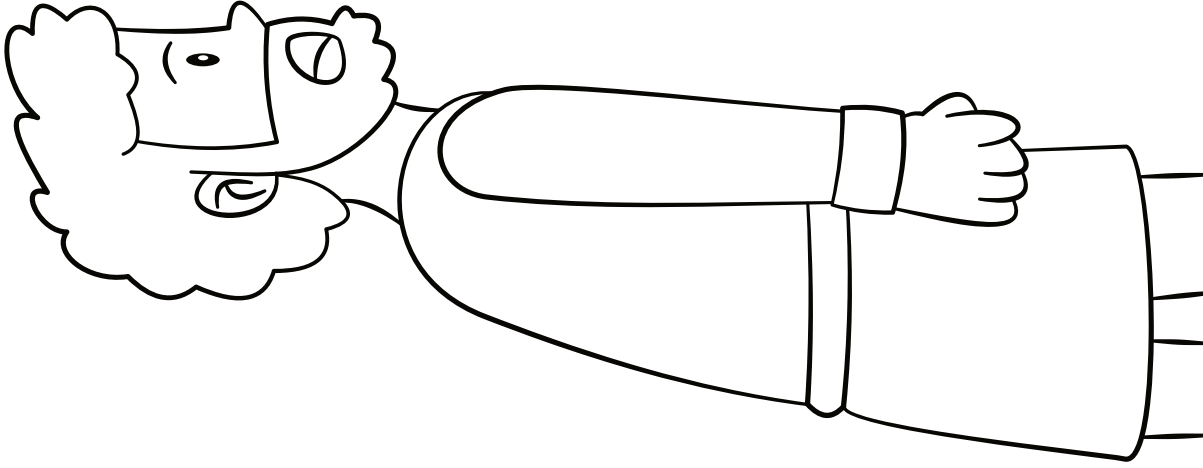
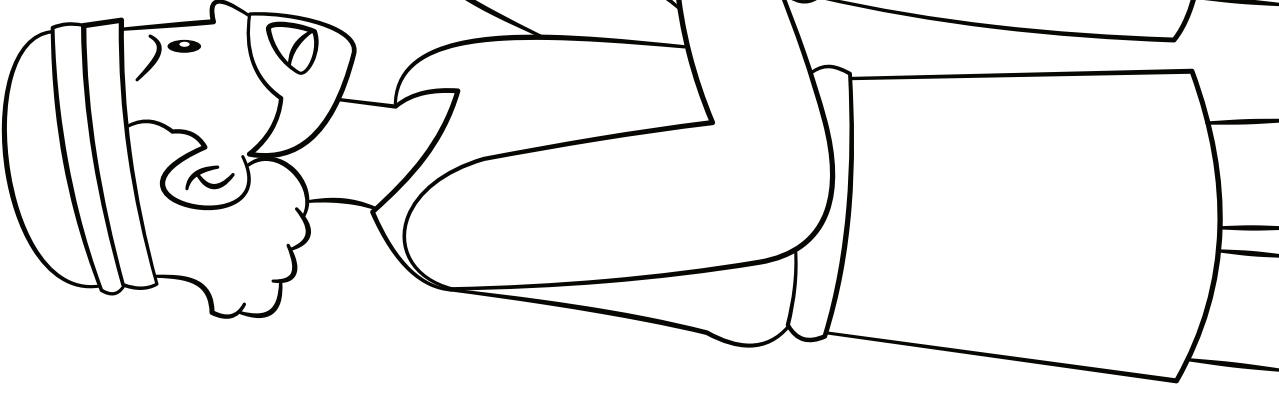
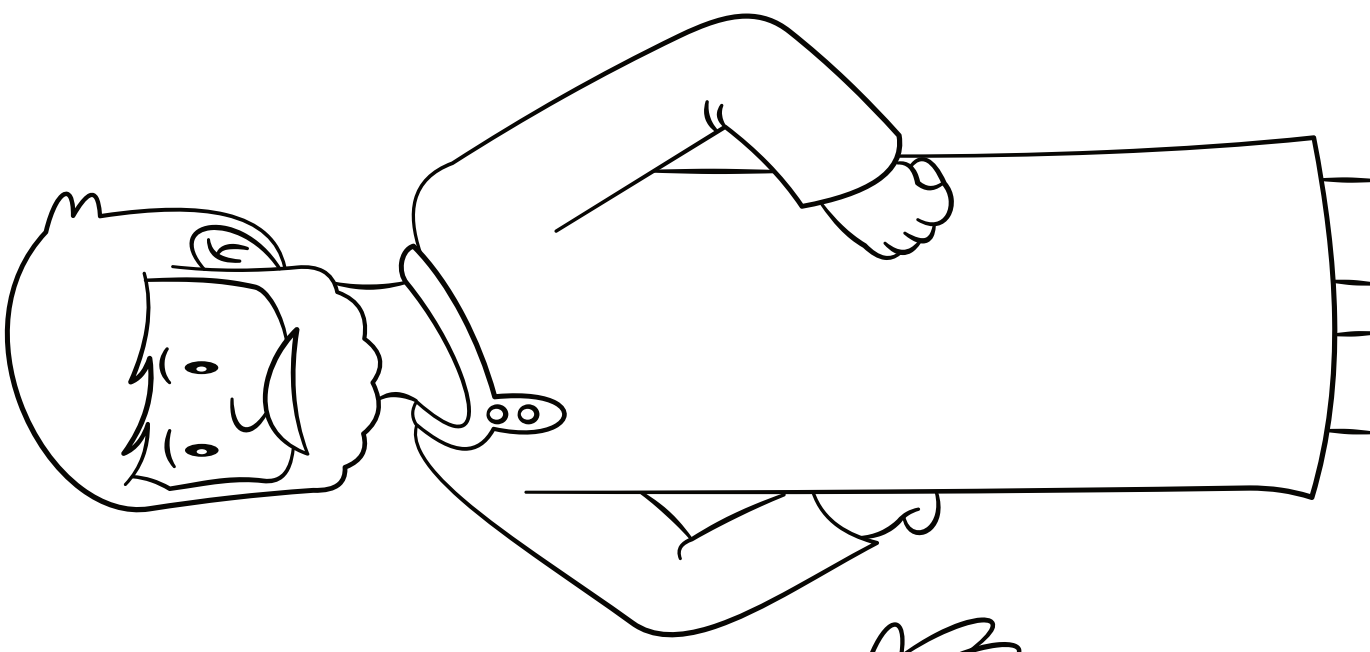


Unwaith mae wedi sychu, gallwch ychwanegu manylion gyda phaent. Er enghraifft, paentio'r grawnwin.









# Amser Addoli

Argymhellir caneuon addoli, heb eu cynhyrchu gan Trueway Kids. Fideos 'You Tube' i'w defnyddio at ddefnydd personol yn unig.

My God is so big

[https://youtu.be/Bha0hAUqJ\\_U](https://youtu.be/Bha0hAUqJ_U)

Be bold, Be strong

<https://youtu.be/zRvCUz6KFB4>

Strong and Courageous

<https://youtu.be/t34ajxa7TCI>



## Amser Gweddi

Diolchwch i Dduw am Ei fod yn gryf, a does dim yn amhosib lddo.

Gofynnwch i Dduw eich helpu chi i fod yn gryf ac i ymddiried ynlddo.

# Wythnos Nesaf:

## Crwydro yn yr Anialwch

Os nad ydych wedi gwneud yn barod, cytunwch i dderbyn gwersi yn y dyfodol trwy e-bost.

[truewaykids.com/subscribe/](https://truewaykids.com/subscribe/)

