

Y Deg

Gwahanglwyfus



Cyflwyniad

Fe iachaodd Iesu lawer o bobl drwy gydol ei weinidogaeth. Yn Luc 17: 11-19 iachaodd Iesu ddeg o bobl gwahanglwyfus, ond dim ond un oedd yn ddiolchgar.

Pwyntiau Allweddol:

- Rhaid inni ofyn i Dduw am drugaredd.
- Mae Iesu'n gwrandao ar ein gweddïau.
- Cofio diolch i Dduw pan fydd yn ein hateb.

Video playlist



Canllaw Gwersi

Wrth i chi eistedd i lawr am eich amser Beiblaidd, rhowch rywbeth neis i'ch plant fel eu hoff ffrwythau. Cofiwch eu canmol os ydynt yn dweud, "Diolch."

Eglurwch sut roedd y gwahanglwyf yn glefyd difrifol iawn. Ni allai pobl a oedd yn dioddef ohono fod yn agos at bobl iach. Roedden nhw'n byw mewn llefydd arbennig ymhell oddi wrth bobl eraill. Mae'n debygol bod eich plentyn wedi bod yn ynysu yn ddiweddar oherwydd COVID-19. Rhannwch sut y bu'n rhaid i bobl â gwahanglwyf hefyd gadw draw o'u cymuned am weddill eu hoes.

Siaradwch am sut mae'n teimlo i fod i ffwrdd oddi wrth bobl rydych chi'n eu caru.

Darllenwch Luc 17:11-19 o Feibl eich plentyn.

Gofynnwch i'ch plentyn ddal ei law i fyny a chyfrif ei fysedd. Mae pob bys yn cynrychioli un o'r gwahangleifion a ofynnodd i Iesu ei iacháu.

Rhannwch sut y gwnaethon nhw ofyn i Iesu am drugaredd ac fe iachaodd bob un ohonyn nhw. Dangosodd Iesu drugaredd i'r dynion hyn, ond dim ond un ddaeth yn ôl i ddweud "Diolch."

Gofynnwch i'ch plentyn ddal ei ddwy law i fyny eto ond dim ond un bys ar agor. Siaradwch am sut na ddaeth y naw yn ôl i ddiolch i Iesu. Oedd Iesu'n gwybod na fyddai'r rhan fwyaf ohonynt yn dweud diolch? Oedd, ond daliodd i'w hiacháu. Ydych chi erioed wedi gwneud rhywbeth neis i rywun ac nad ydyn nhw wedi dweud diolch na gwerthfawrogi? Trafodwch adeg pan ddigwyddodd hyn.

Beth yw'r ffyrdd y gallwn ni ddangos ein bod yn ddiolchgar? Siaradwch am wahanol ffyrdd y gallwn wneud, er enghraifft dweud "Diolch" neu "Rwy'n ddiolchgar am..." Hefyd, siaradwch am ffyrdd y gallwn ddangos diolchgarwch trwy gario llestri brwnt i'r gegin ar ôl cinio neu roi ein ein teganau heibio. Darllenwch Iago 1:17 gyda'ch gilydd. Siaradwch am sut mae popeth yn dod oddi wrth Dduw. Dechreuwch ddyddiadur diolchgarwch. Bob nos, mae pawb yn cymryd tro i sôn am un peth mae'n ddiolchgar amdano. Anogwch y plant i fod yn greadigol wrth feddwl am bethau. Ysgrifennwch nhw i lawr a diolchwch i Dduw am bob un.

Gweddiwch a gofynnwch i Dduw eich helpu i feithrin diolchgarwch. Diolchwch i Dduw am bopeth.

Y Gwahanglwyfus Diolchgar

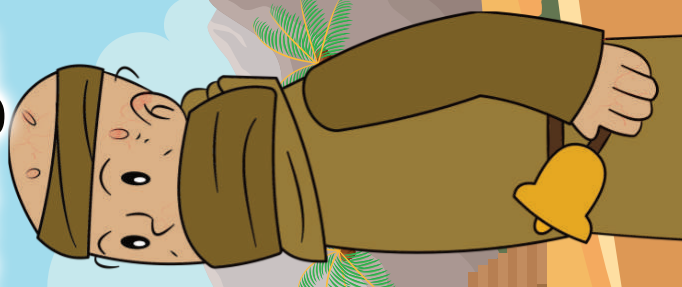


Daeth un o'r dynion yn ôl i ddiolch i Iesu am ei iacháu.

Anghofiodd y naw arall ddiolch i Iesu.

Roedd Iesu'n hapus gyda'r gwahanglwyfus diolchgar.

Dywedodd Iesu wrth y dyn, "Cer, mae dy ffydd wedi dy wneud di'n iach."

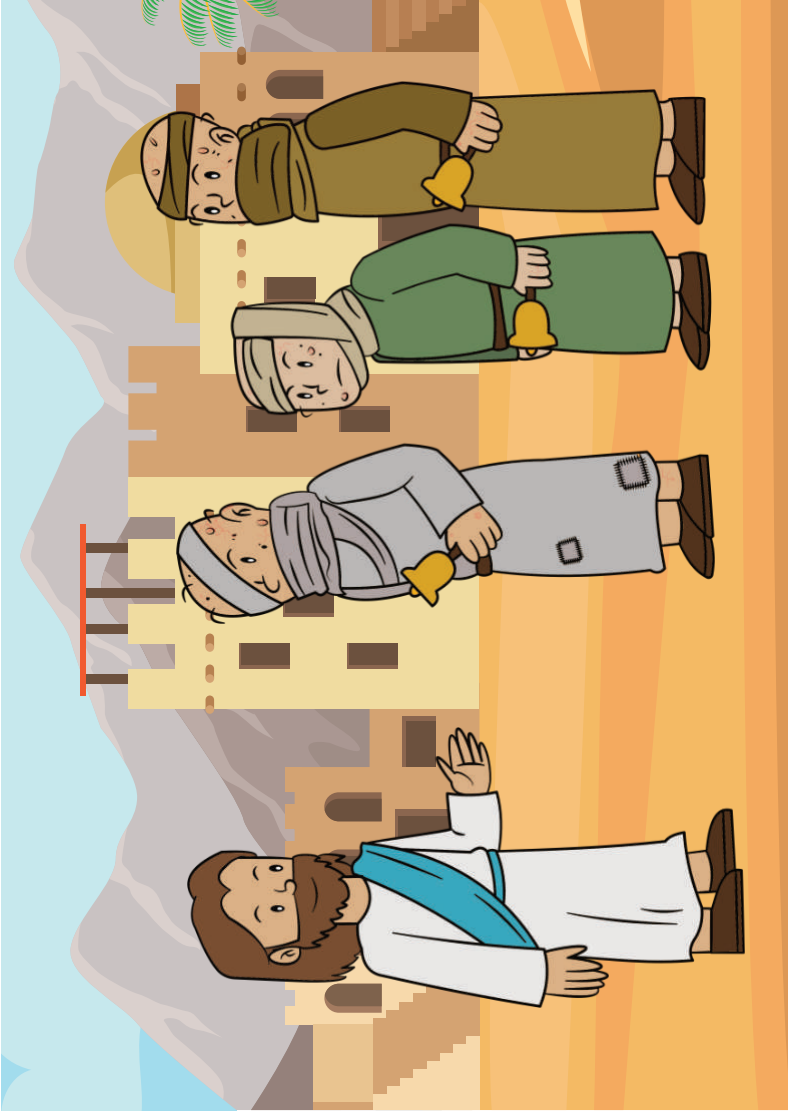


Roedd y gwahanglwyf yn glefyd ofnadwy.

Ni allai pobl â gwahanglwyf fynd yn agos at unrhyw un.

Roedd yn rhaid iddyn nhw fyw y tu allan i'r ddinas.

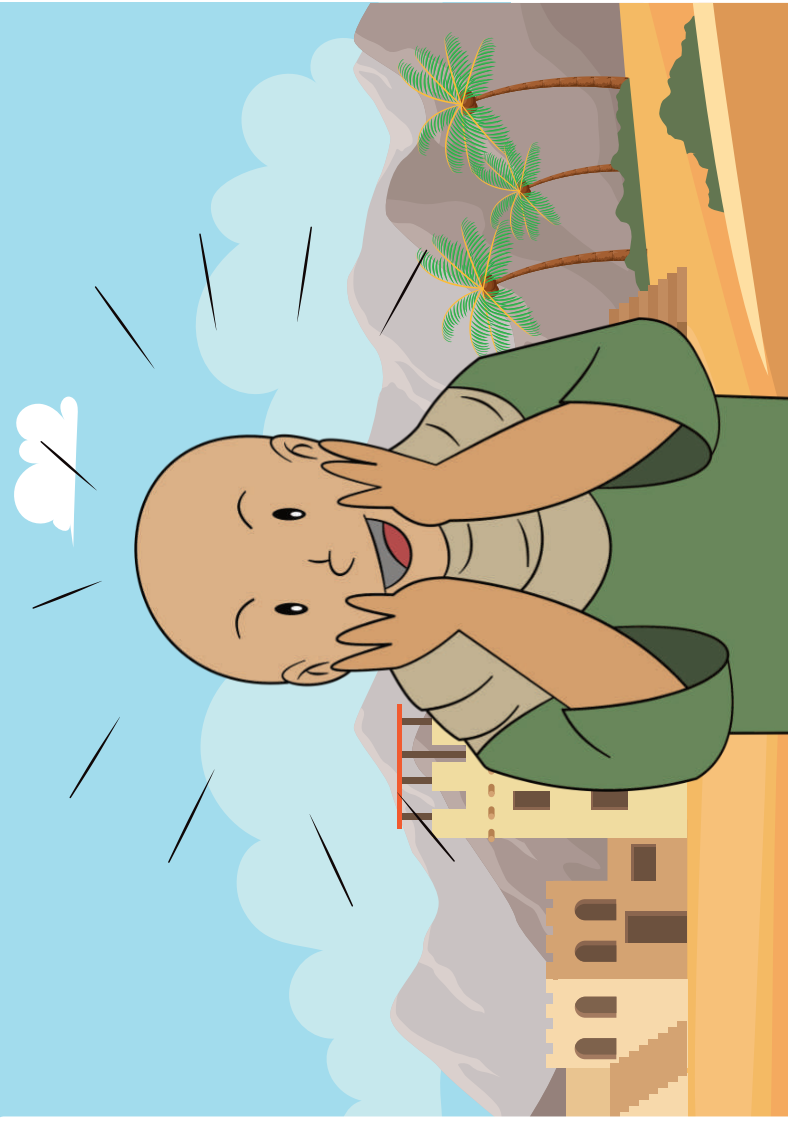
Roedd yn rhaid iddyn nhw ganu cloch er mwyn i bobl allu rhedeg i ffwrdd oddi wrthyn nhw.



Un diwrnod, clywodd deg o bobl gwahanglwyfus fod Iesu gerllaw.

Rhuthron nhw allan i'w gyfarfod a gweiddi am drugaredd.

Roedden nhw'n gwybod y gallai Iesu eu hiacháu.



Rhedodd y rhan fwyaf o bobl i ffwrdd oddi wrth y gwahangleifion.

Ond tosturiodd Iesu wrthyn nhw.

Iachodd y dynion i gyd.

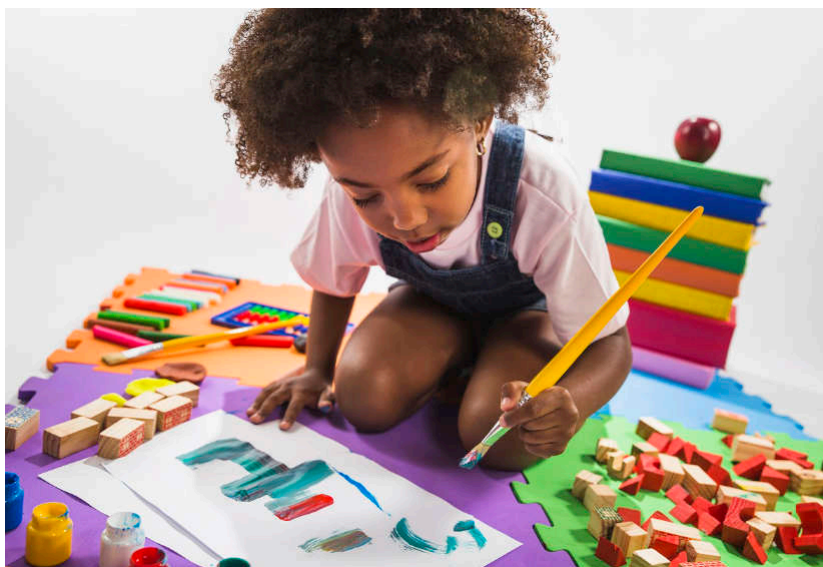
Dywedodd wrthyn nhw am fynd i weld yr offeiriad cyn cael mynd yn ôl i'r ddinas i weld eu teuluoedd.

Gêmau a gweithgareddau

Dyddiadur diolchgarwch

Mae'n bwysig ein bod yn helpu ein plant i sylwi a chwilio am bethau i fod yn ddiolchgar amdanynt o'u cwmpas. Bydd yr arfer hwn yn dod yn arferiad a fydd, gobeithio, yn parhau drwy gydol eu bywydau. Ffordd wych o ddechrau yw drwy greu dyddiadur diolchgarwch.

Addurnwch lyfr nodiadau a phob dydd cymerwch eich tro i ysgrifennu, dynnu lluniau neu osod lluniau y tu mewn er mwyn cofnodi rhywbeth yr ydych yn ddiolchgar amdano. Cymerwch amser i weddio a diolch i Dduw.



Peidiwch â chyffwrdd

Rhowch raff neu wllân ar y llawr i greu cylch. Gofynnwch i'r plant gerdded o gwmpas y tu mewn i'r cylch ond eglurwch na ddylent gyffwrdd â'i gilydd, neu byddant allan. Wrth i'r gêm barhau gwnewch y cylch yn llai ac yn llai.

Atgoffwch y plant sut nad oedd pobl â gwahanglwyf yn cael cyffwrdd na dod yn agos at eraill.

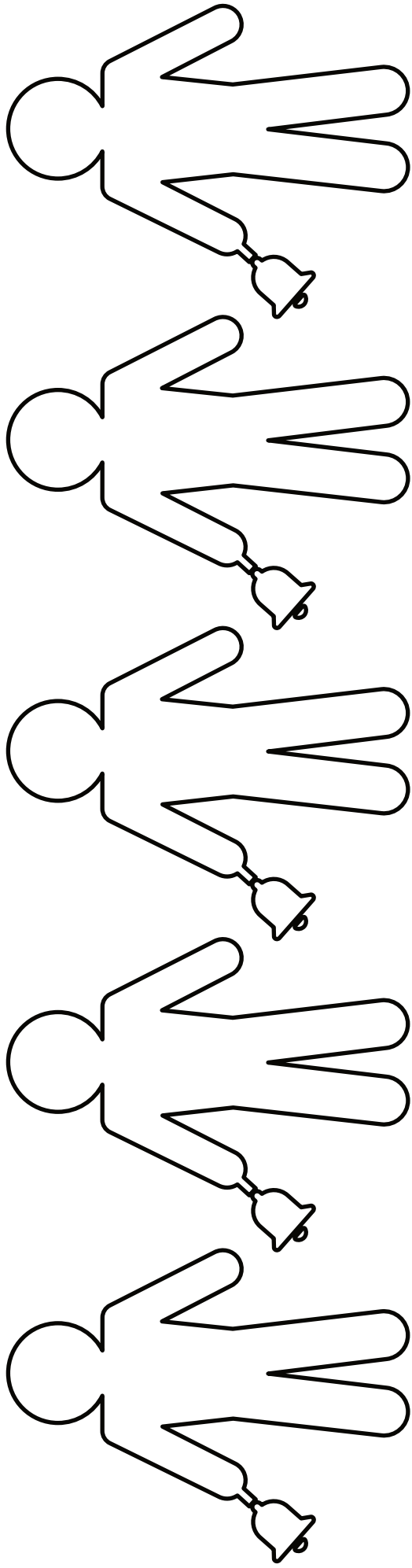
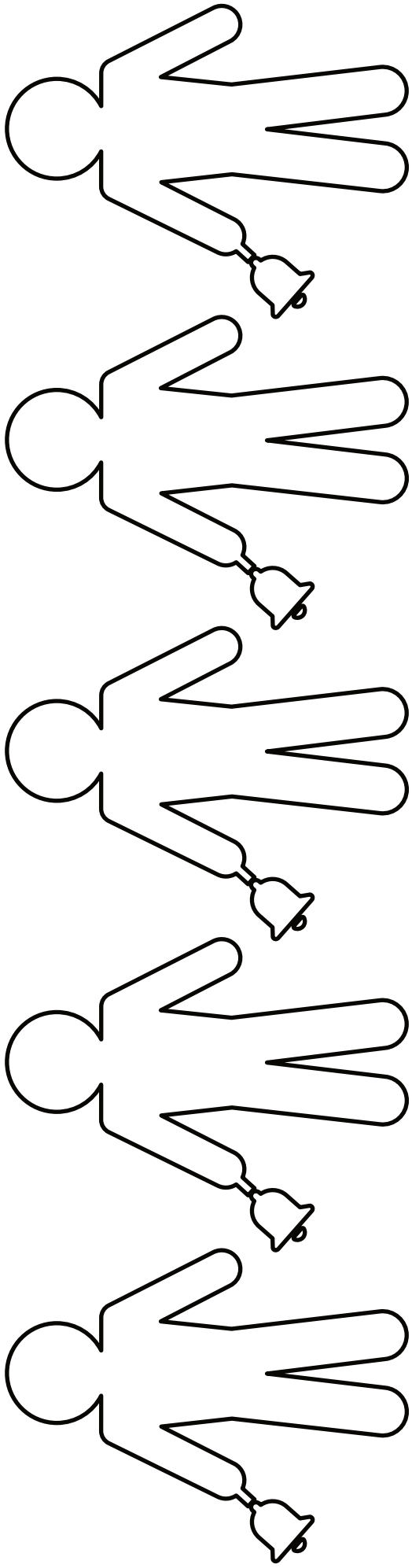
Gêm gof y gloch

Rhowch glychau neu wrthrychau cerddorol eraill ar y bwrdd. (Gallwch ddefnyddio jariau gyda gwahanol faint o ddŵr a llwy bren.)

Canwch gloch a chael eich plentyn i ganu un hefyd. Bob tro mae'ch plentyn yn canu'r clychau yn y dilyniant cywir ychwanegwch un i'r dilyniant.

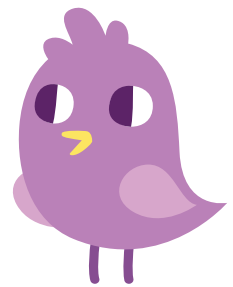
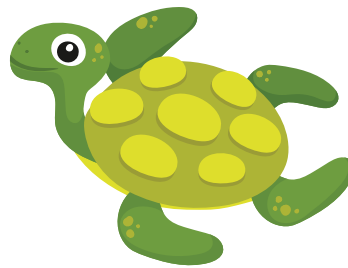
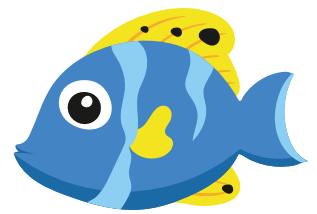
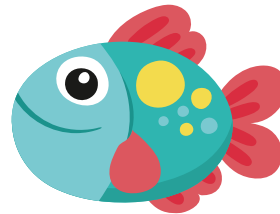
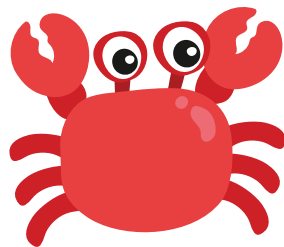
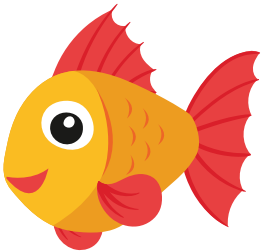
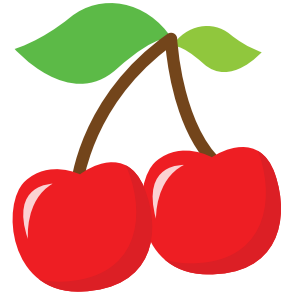
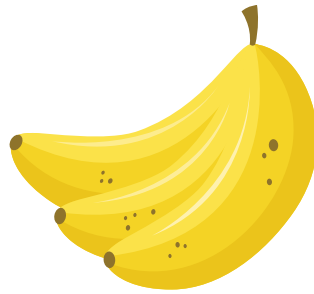
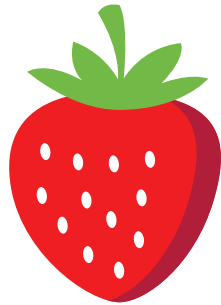


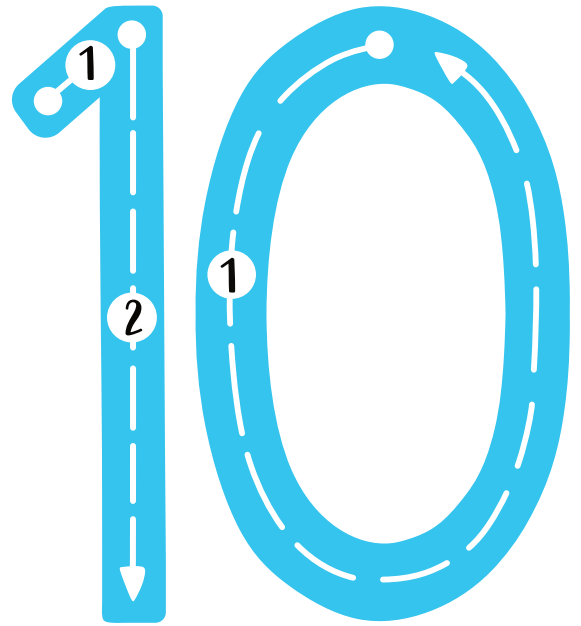
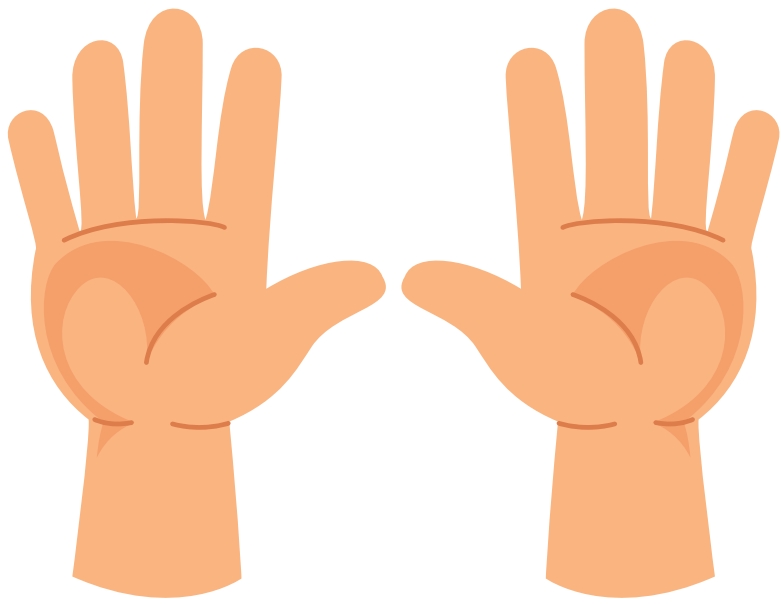
Lliwiwch y gwahangleifion nad oeddent wedi dweud diolch mewn coch



Lliwiwch y gwahangleifyfus a ddywedodd diolch yn wyrdd

Dod o hyd i'r un sy'n wahanol





10 10 10 10

10 10 10 10

dege dege dege

dege dege dege

Cyfrifwch y bysedd



Blodyn Diolch



Bydd angen:

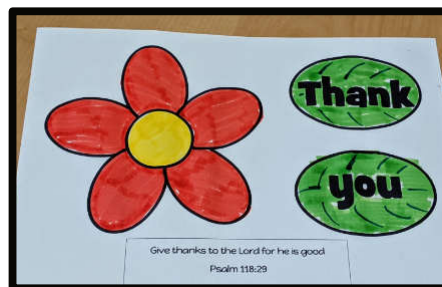
Tudalen dempled
Tiwb cardfwrdd
Paent (neu offer lliwio arall)
Siswrn
Glud

Beth i'w wneud:



Paentiwch y tiwb
cardfwrdd.

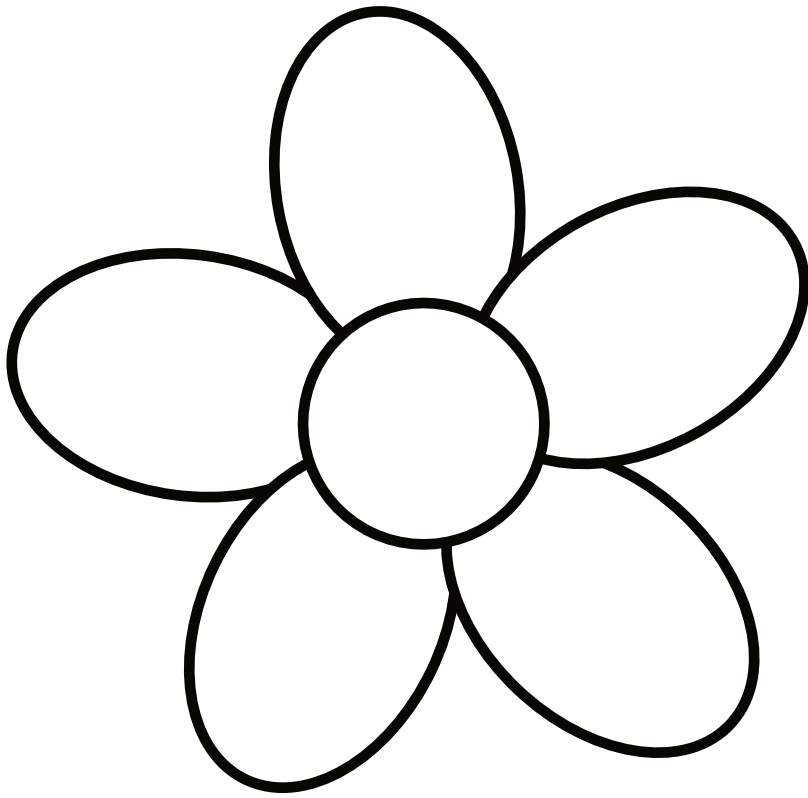
Gadewch iddo sychu.



Addurnwch y blodau a'r
dail.



Torrwch y blodyn, y dail a'r
adnod a'u gludo i'r tiwb
cardfwrdd.

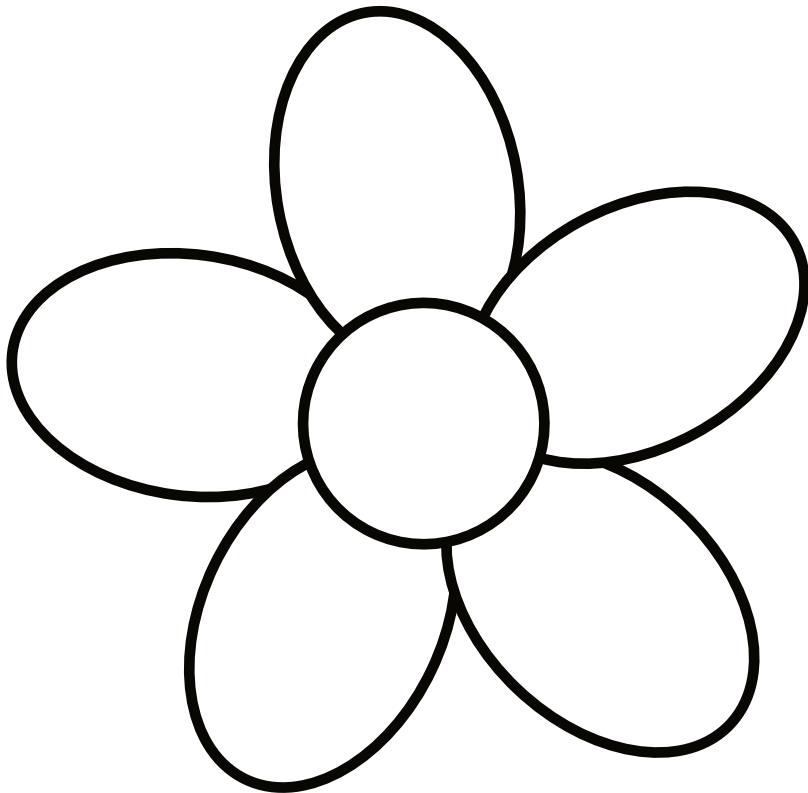


Diolch

Diolch

Diolchwch i'r Arglwydd am ei fod yn dda.

118:29

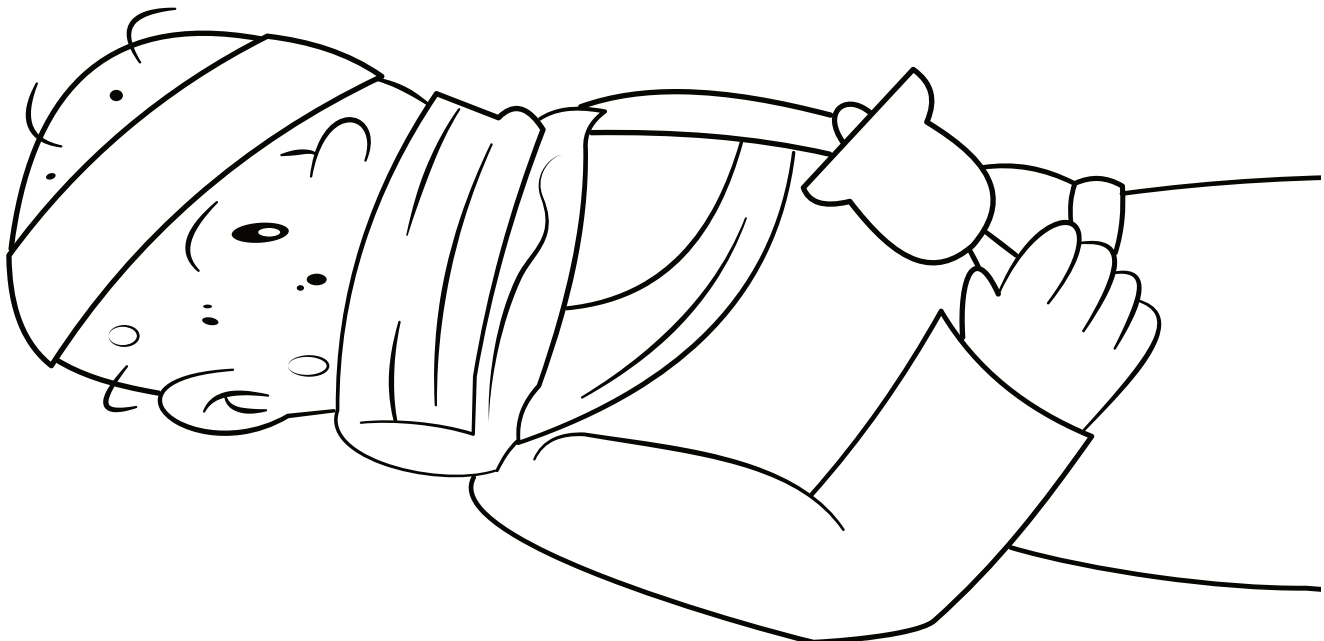
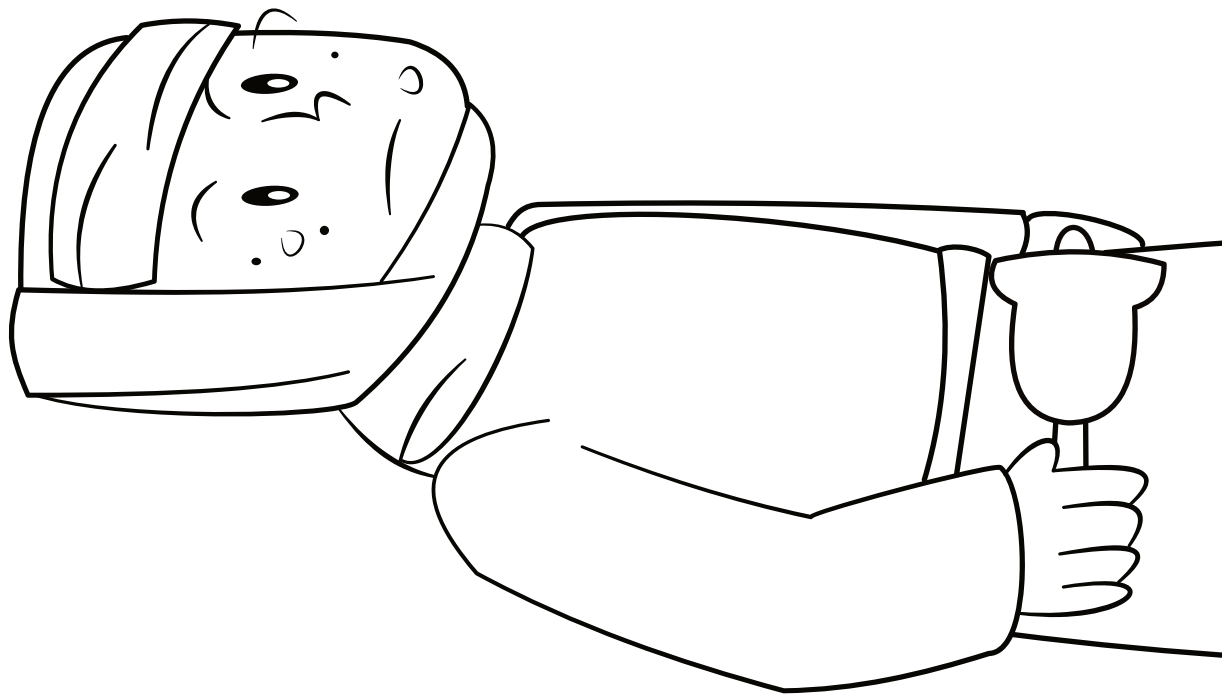
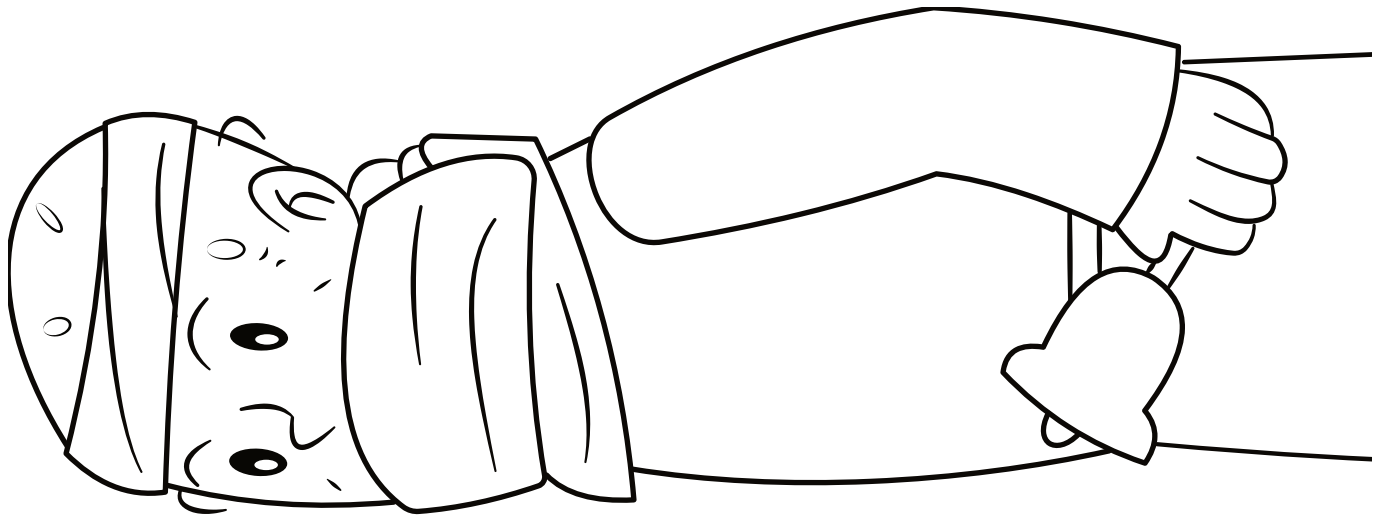


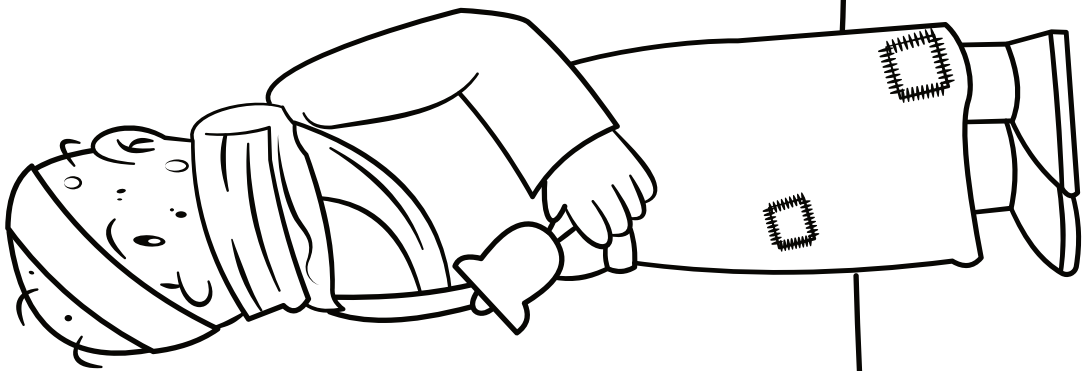
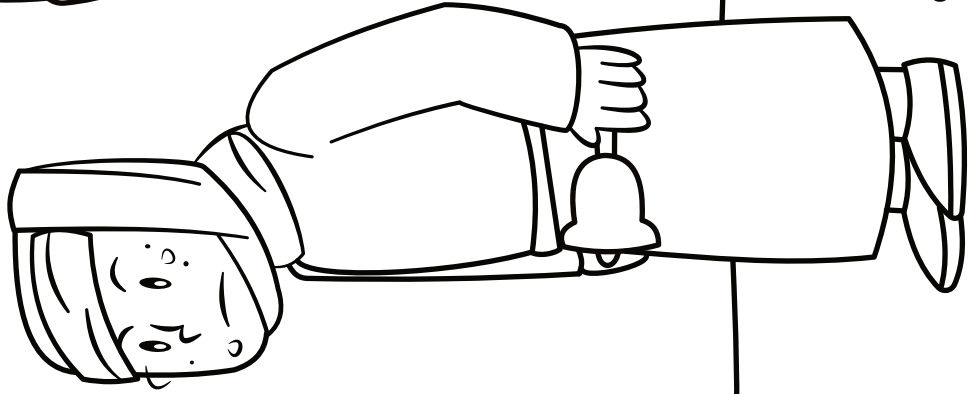
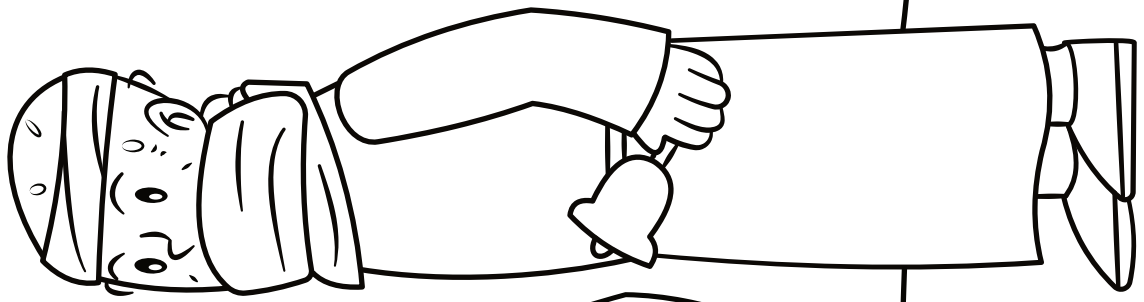
Diolch

Diolch

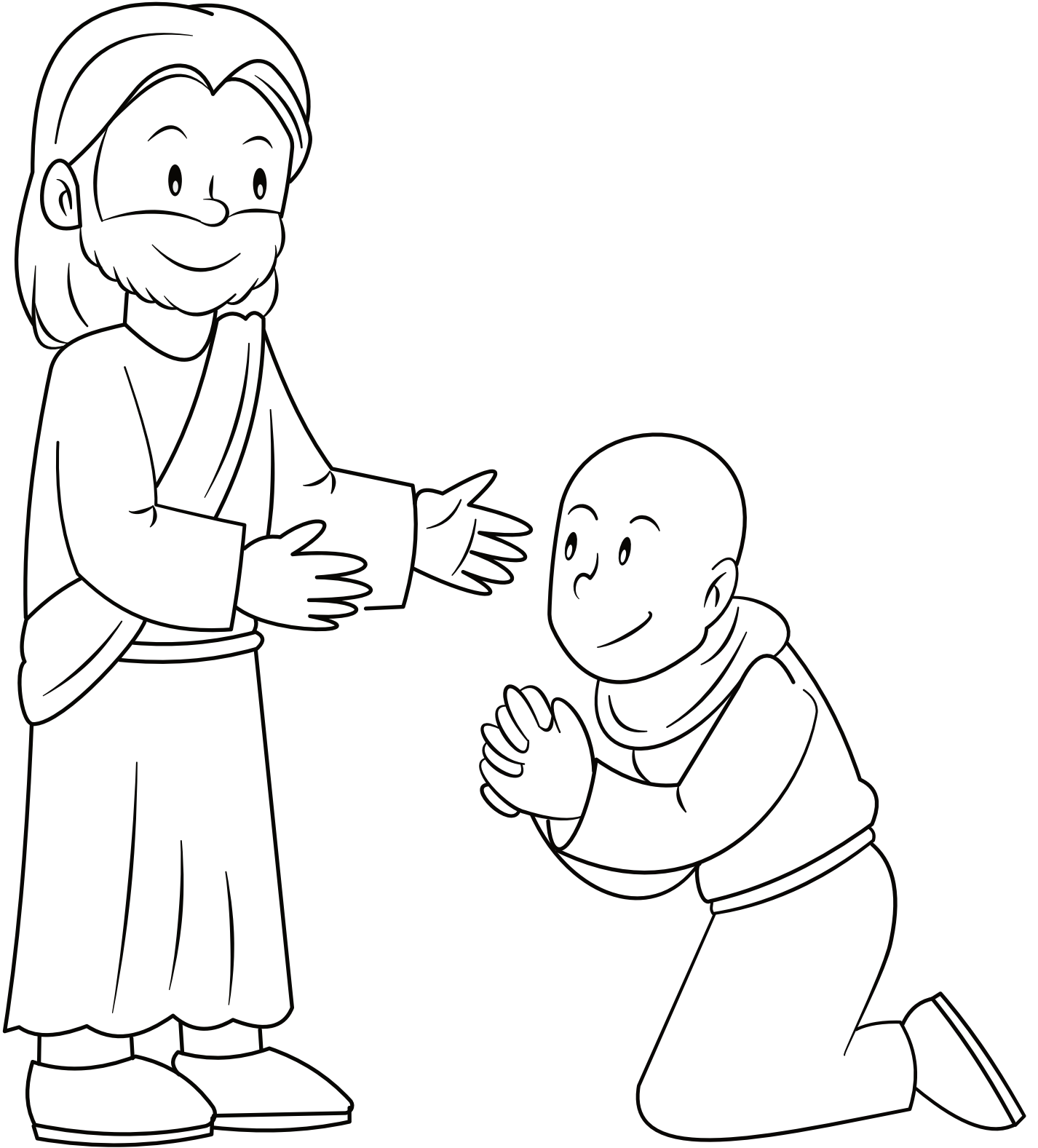
Diolchwch i'r Arglwydd am ei fod yn dda.

118:29









Addoli

Argymhellir caneuon addoli, heb eu cynhyrchu gan Trueway Kids. Fideos 'You Tube' i'w defnyddio at ddefnydd personol yn unig.

Give Thanks

https://youtu.be/BV_0HTCzoZc

Only One Came Back!

<https://youtu.be/W71mtWq4Huo>

If You're Thankful and You Know It

<https://youtu.be/Qb0kBCUygBA>



Gweddi

Diolchwch i Dduw ei fod yn dda ac yn gofalu cymaint amdanoch chi.

Gofynnwch iddo i'ch helpu chi i ddweud diolch yn fawr iddo ef ac i eraill.

Wythnos Nesaf

Mair a Martha (Luc 10: 38-42)

Os nad ydych wedi gwneud yn barod, cytunwch i dderbyn gwersi yn y dyfodol trwy e-bost.

truewaykids.com/subscribe/

