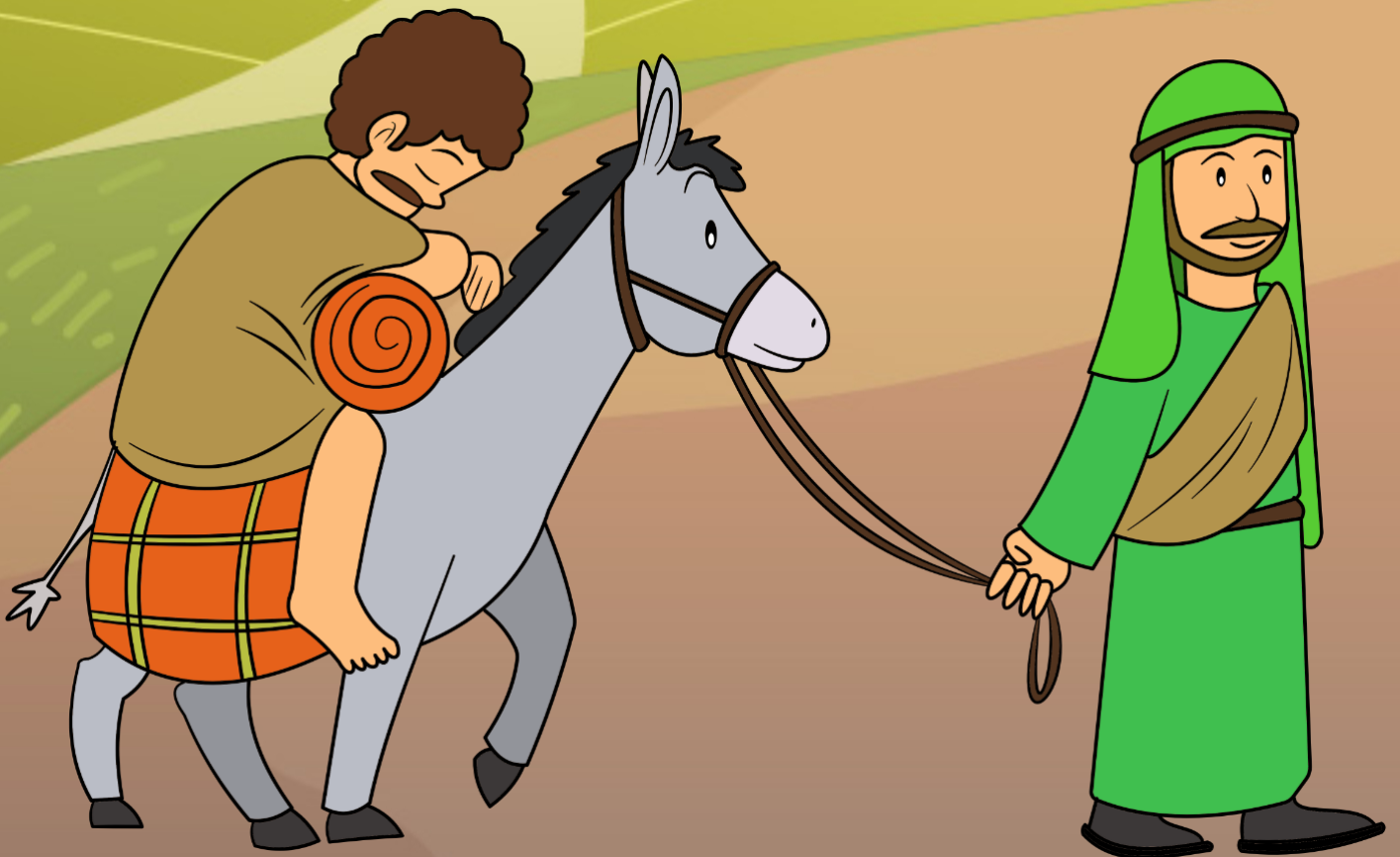


Y Samariad Caredig



Cyflwyniad

Yn Luc 10:25-37, dysgodd Iesu ddameg i ddangos bod unrhyw berson sydd mewn angen yn gymydog i ni. Mae Dameg y Samariad Da yn ein hatgoffa o'r ail orchymyn mwyaf, "Rwyf i garu dy gymydog fel rwyf ti'n dy garu dy hun." (Mathew 22:34-40).

Prif Bwyntiau:

1. Dylen ni ddangos trugaredd i bawb.
2. Dylen ni garu ein cymdogion.
3. Dylen ni adlewyrchu cariad Duw a'i drugaredd tuag at eraill.

Video playlist



Canllaw Gwers

Cyn i chi ddechrau, gofynnwch gwestiwn cyfoes i'ch plentyn sy'n gysylltiedig â'r ddameg hon. Er enghraifft, roedd 'na ddyn oedd wedi cael ei frifo ar y stryd. Pwy ti'n feddwl wnaeth ei helpu? Bugail, plismon neu ei elyn?

Darllenwch y ddameg o Feibl eich plentyn. Esboniwch fod y dyn yn ceisio twyllo Iesu pan ofynnodd y cwestiwn 'Pwy ydy fy nghymydog i?'

Esboniwch mai dangos tosturi neu faddeuant i rywun yw trugaredd. Oes rhywun erioed wedi dangos trugaredd i chi? Ydych chi erioed wedi haeddu cael eich cosbi ond mae rhywun wedi dewis maddau i chi yn lle hynny?

Soniwch am bryfyn neu fath arall o bla. Trugaredd fyddai rhyddhau'r pryfyn y tu allan yn hytrach na'i ladd.

Esboniwch sut dangosodd Duw gariad a thrugaredd aton ni er mwyn i ni ddangos cariad a thrugaredd at eraill.

Rhowch ddrych bach i'ch plentyn a chynnau fflachlamp. Dewiswch wrthrych gyda'ch gilydd a helpu'r plentyn i onglïo'r drych i'w oleuo. Tynnwch sylw at y ffaith bod y fflachlamp yn rhoi golau, ond bod yn drych yn ei adlewyrchu. Dylen ni wneud yr un fath â chariad a thrugaredd Duw a'u dangos i eraill.

Gofynnwch a yw'ch plentyn yn cofio pwy ddywedodd Iesu oedd ein cymydog. Pawb.

Gwnewch restr neu edrychwch ar luniau o bobl rydych chi'n eu hadnabod yn dda neu ddim o gwbl. Gofynnwch i'ch plentyn ddweud wrthyh pa rai y dylem ddangos trugaredd iddyn nhw. Atgoffwch nhw, hyd yn oed os nad ydyn ni'n hoffi rhywun, eu bod nhw'n dal yn gymydog i ni.

Rhannwch sut, yn ystod cyfnod Iesu, roedd yr Iddewon yn casáu'r Samariaid ac yn eu trin yn wael. Helpodd y Samariad yr Iddew oedd wedi ei anafu er gwaethaf hyn, tra bod y bobl ddylai fod wedi bod yn ffrindiau i'r dyn a anafwyd wedi ei anwybyddu.

Fyddet ti'n awyddus i helpu dy elyn? Fyddai'r rhan fwyaf o bobl ddim eisiau gwneud hynny, ond mae Iesu eisiau i ni fod yn wahanol. Darllenwch Mathew 5:44-45.

Defnyddiwch y daflen waith sydd a lluniau o anifeiliaid a gwahanol fwydydd arni. Esboniwch y bydd yr anifail yn bwyta'r hyn sydd yn ei natur i'w fwyta bob tro.

Eglurwch fod Iesu yn gofyn i ni wneud rhywbeth anodd. Yn naturiol dydyn ni ddim yn maddau, dangos trugaredd, neu garu ein gelynyon, ond mae Duw yn dweud ein bod ni i garu a dangos trugaredd. Gyda help Iesu, gallwn ni wneud y gwrthwyneb i'r hyn mae ein natur ddynol yn dweud wrthon ni ei wneud.

Rhannwch sut y gwnaeth y Samariad nid yn unig helpu'r dyn, ond aeth ymhell y tu hwnt i unrhyw beth y gellid ei ddisgwyl: trin ei glwyfau, ei roi ar ei asyn. talu am ei ofal ac ati. Atgoffwch eich plentyn bod Duw yn ein caru pan fyddwn ni'n gwneud mwy nag sydd ei angen arnon ni wrth ei wasanaethu.

Meddyliwch am ffyrdd y gallwch chi fod yn gymydog da i'r rhai mewn angen yn lleol ac o amgylch y byd. Gallech sôn am rai elusennaus y'n helpu pobl mewn ffyrdd ymarferol. Os yn bosib, cynlluniwch i ymweld a chymryd rhan mewn un.

Diolchwch i Dduw am ddangos trugaredd. Gofynnwch iddo eich helpu i ddangos trugaredd i eraill.

Y Samariad Caredig



Aeth y Samariad â'r dyn i dafarn.
Talodd geidwad y dafarn i ofalu amdano.
Addawodd ddod yn ôl a gwneud yn siŵr ei fod yn iawn.
Dyweddodd Iesu y dylen ni ddangos cariad Duw at bawb.



Dyweddodd Iesu stori er mwyn dysgu pobl i garu pobl eraill.
Un diwrnod, roedd dyn yn cerdded ar ei ben ei hun ar lwybr mynydd.
Neidiodd criw o ladron arno.
Fe wnaethon nhw ei guro a dwyn popeth oedd ganddo.



Cafodd y dyn ei frifo'n wael.

Cyn bo hir, cerddodd
offeiriad yr un llwybr.

Gwelodd y dyn ond wnaeth e
ddim i'w helpu.

Nesaf, fe welodd rhywun o'r
deml y dyn .Anwybyddodd
e'r dyn hefyd



Samariad oedd y trydydd
person.

Roedd yr Iddewon a'r
Samariaid yn eynion, ond
dangosodd y Samariad
drugaredd at yr Iddew.

Rhoddodd ddiod iddo,
rhwymodd ei glwyfau, a'i roi
ar ei asyn.

Gêmau a gweithgareddau

Printiadau llaw sy'n helpu

Dod o hyd i ddarn mawr o bapur gwag neu gardfwrdd. Rhowch rywfaent o baent golchadwy ar blatiau a chaniatáu i'ch plentyn stampio ei ddwylo i mewn i'r paent ac yna ar y papur. Ailadroddwch gymaint o weithiau ag y dymunwch. Ysgrifennwch ar y papur. Mae gen i ddwlo sy'n helpu. Atgoffwch eich plentyn sut mae Duw yn ein galw i helpu a charu eraill.



Rhwymo'r claf

Ar gyfer y gêm hon bydd angen rhodyn o bapur tŷ bach ar gyfer pob tîm. Ar gyfer y claf, gallech ddefnyddio person neu degan mawr meddal. Ar y gair "Ewch", rhedwch i lapio'r claf yn y rhwymyn papur. Atgoffwch eich plentyn sut y rhwymodd y Samariad glwyfau'r dyn.

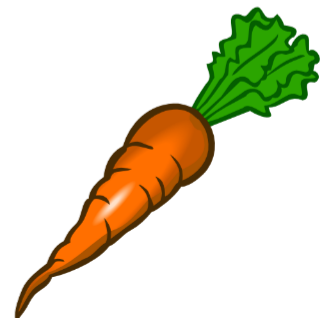
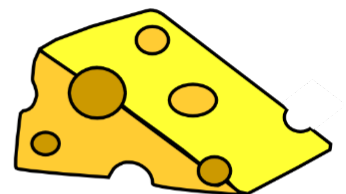
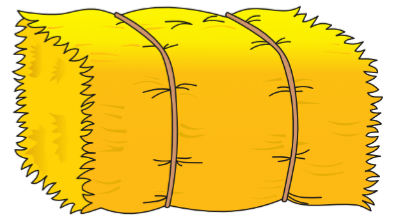


Gwasanaethwch eich cymdogion

Cynlluniwch ffordd ymarferol o wasanaethu eich cymdogaeth. Gallwch baratoi pryd o fwyd i rywun sy'n byw yn eich stryd, mynd i gegin gawl, mynd i siopa i rywun sy'n sownd gartref neu lanhau gardd rhywun. Mae'r rhestr yn ddiidwedd. Gweddiwch gyda'ch gilydd fel teulu.

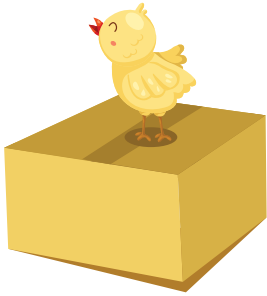


Parwch yr anifail a'i hoff fwyd

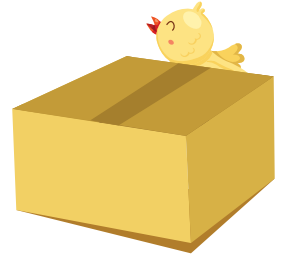


Ble mae'r Cyw?

Pa air sy'n cyd-fynd â'r llun?

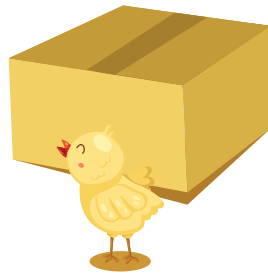


Y tu ôl iddi

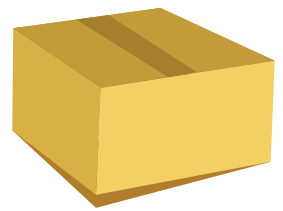
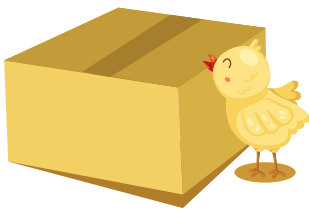


ar

nesaf at

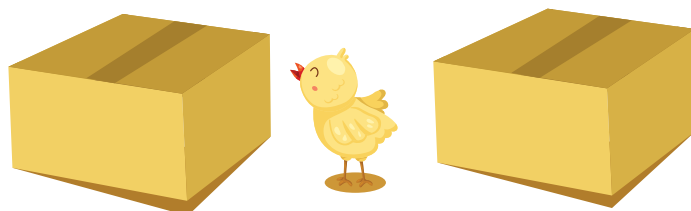


o flaen

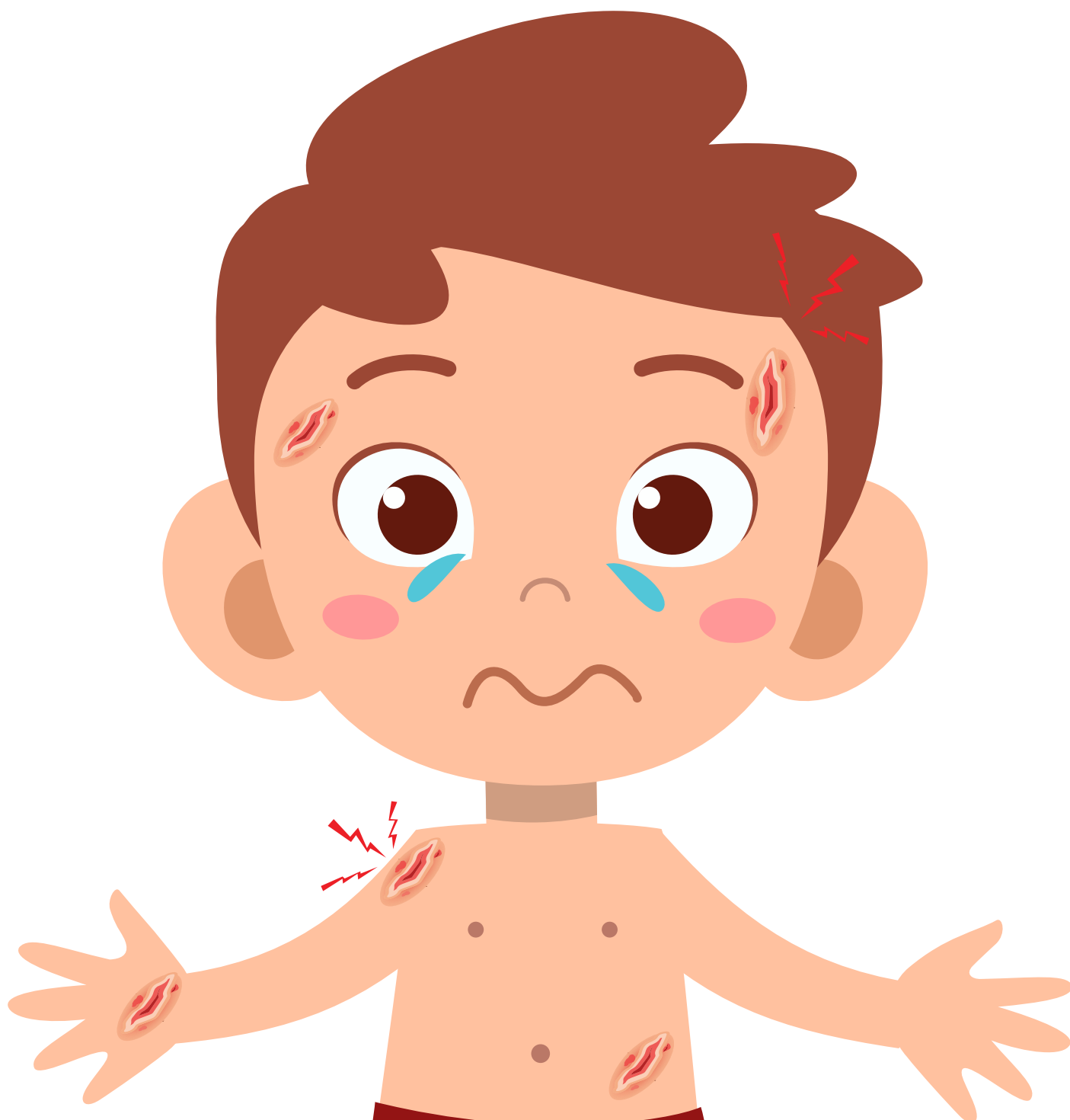


rhwng

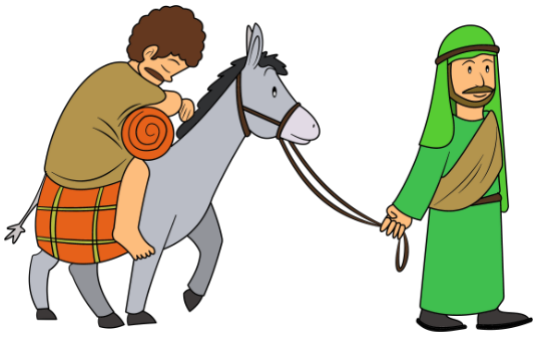
agos



Gorchuddiwch y clwyfau



Ffeindiwch lwybr diogel i'r dafarn



Arwydd drych caru cymydog



Yr hyn sydd ei angen arnoch:

Tudalen templed,
Pensiliau lliwio neu greonau,
Tâp glynu e. e. blue tack

Beth i'w wneud:



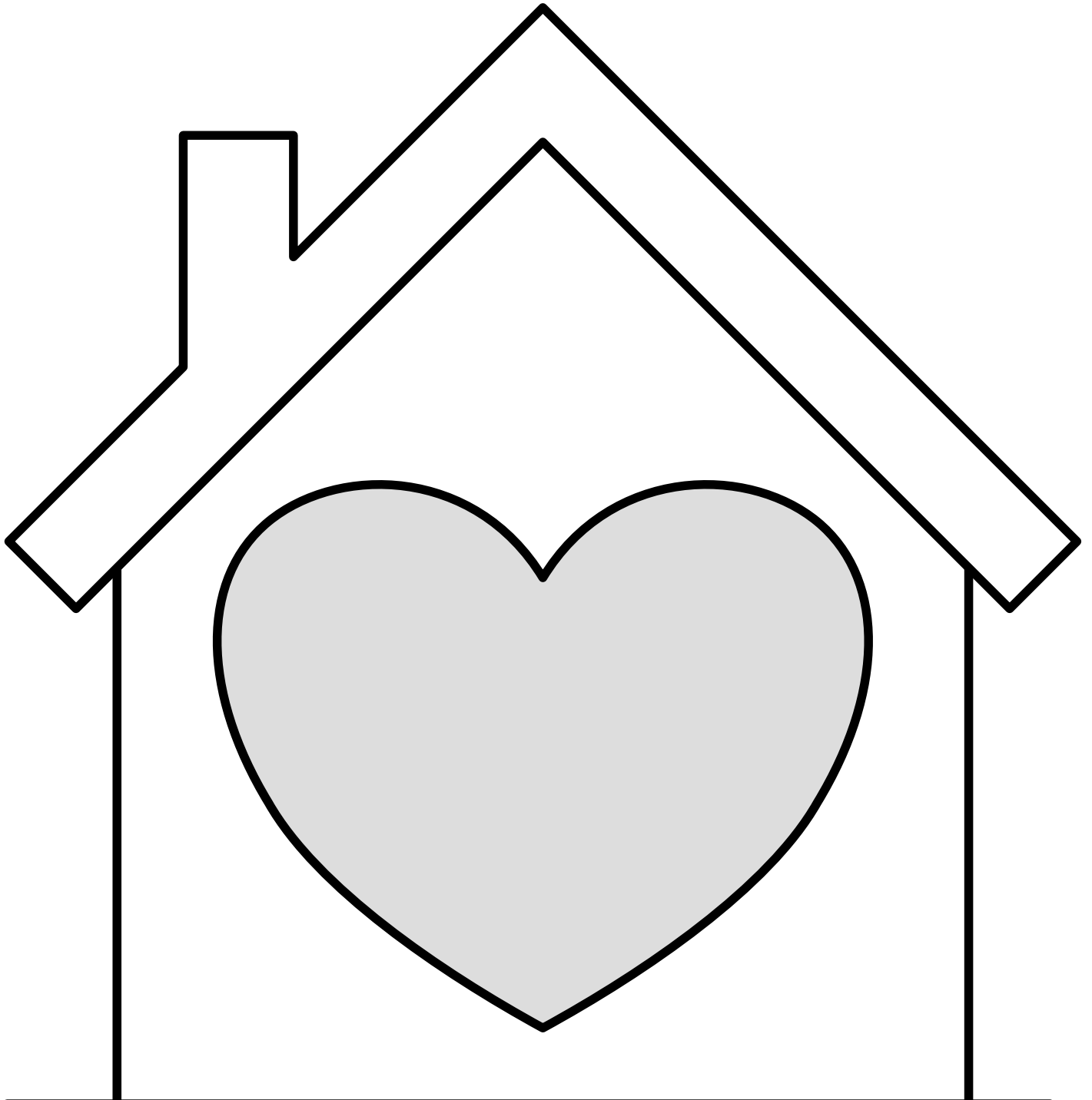
Lliwiwch y dudalen templed.



Torrwch o gwmpas y tŷ.
Gofynnwch i oedolyn eich helpu i dorri'r galon.

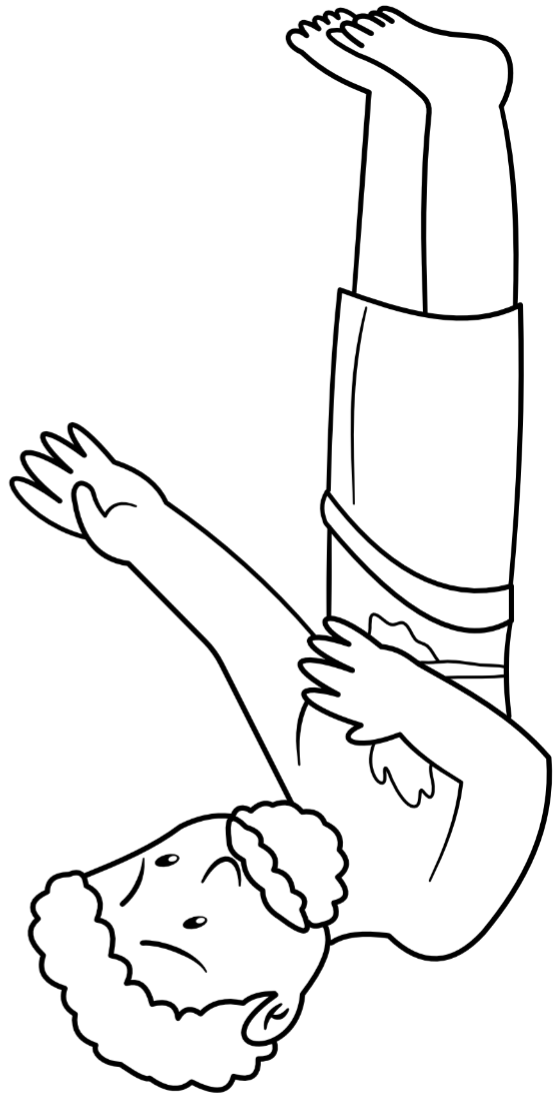
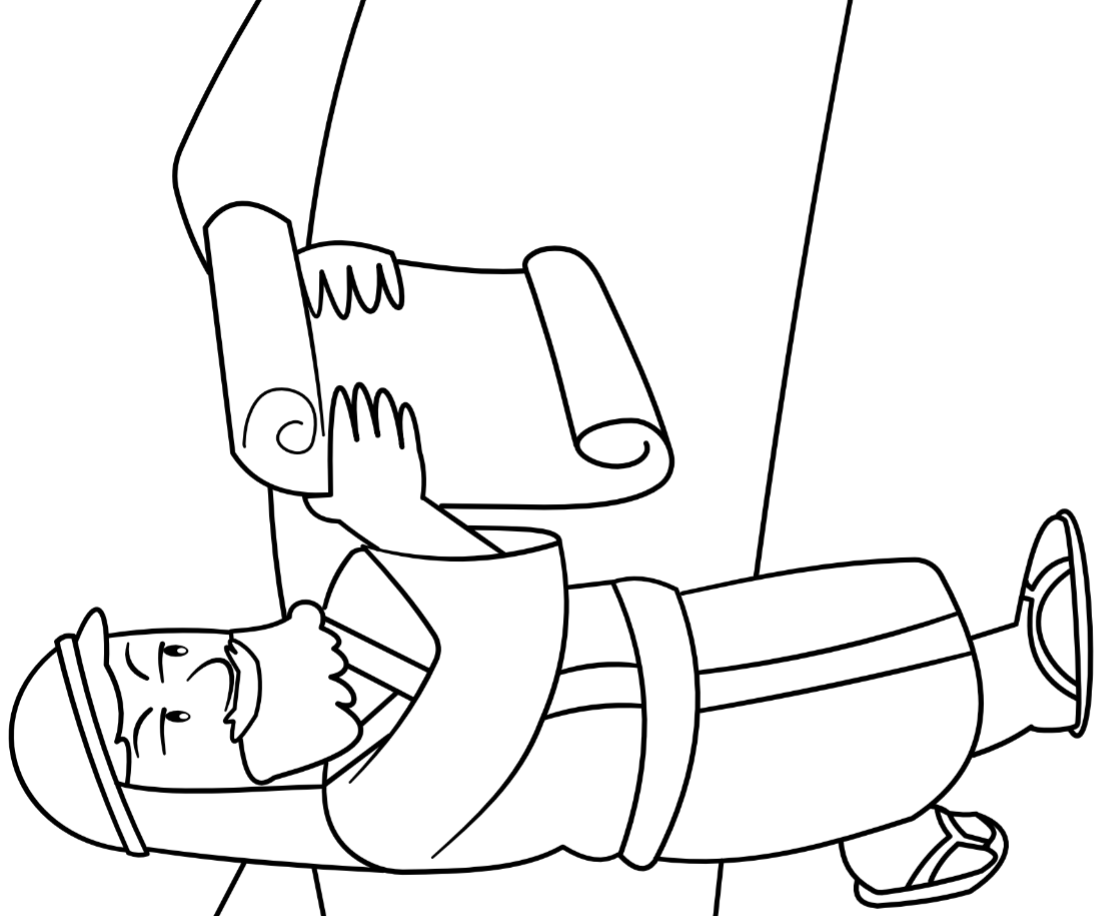


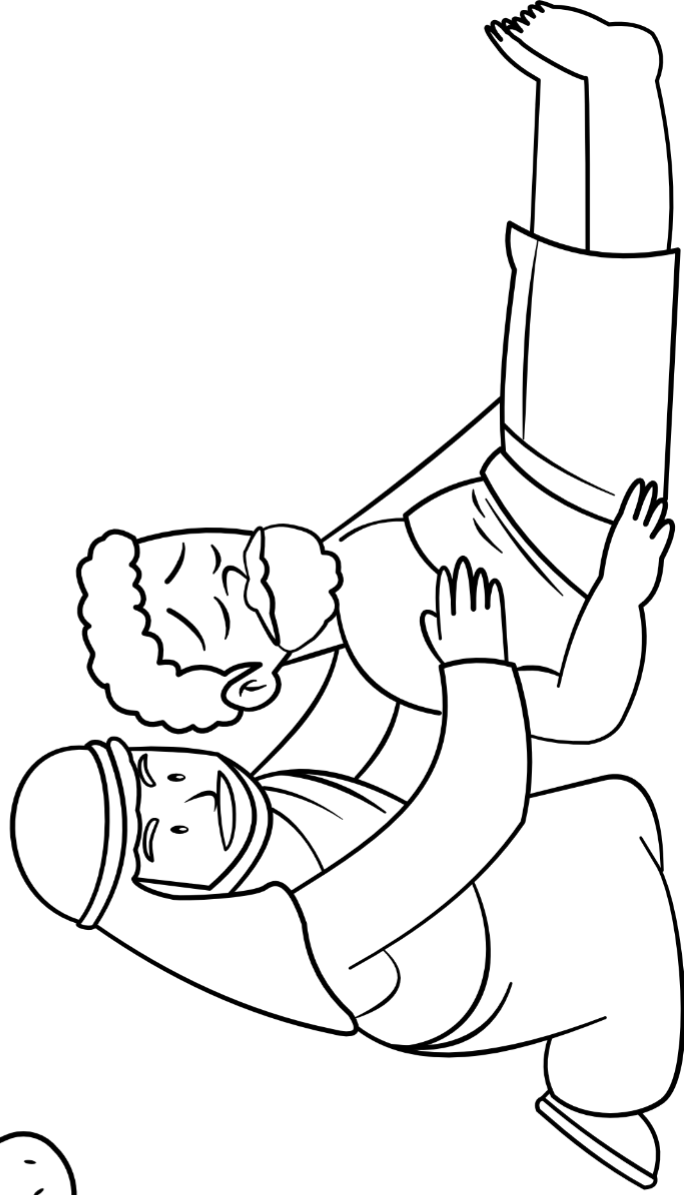
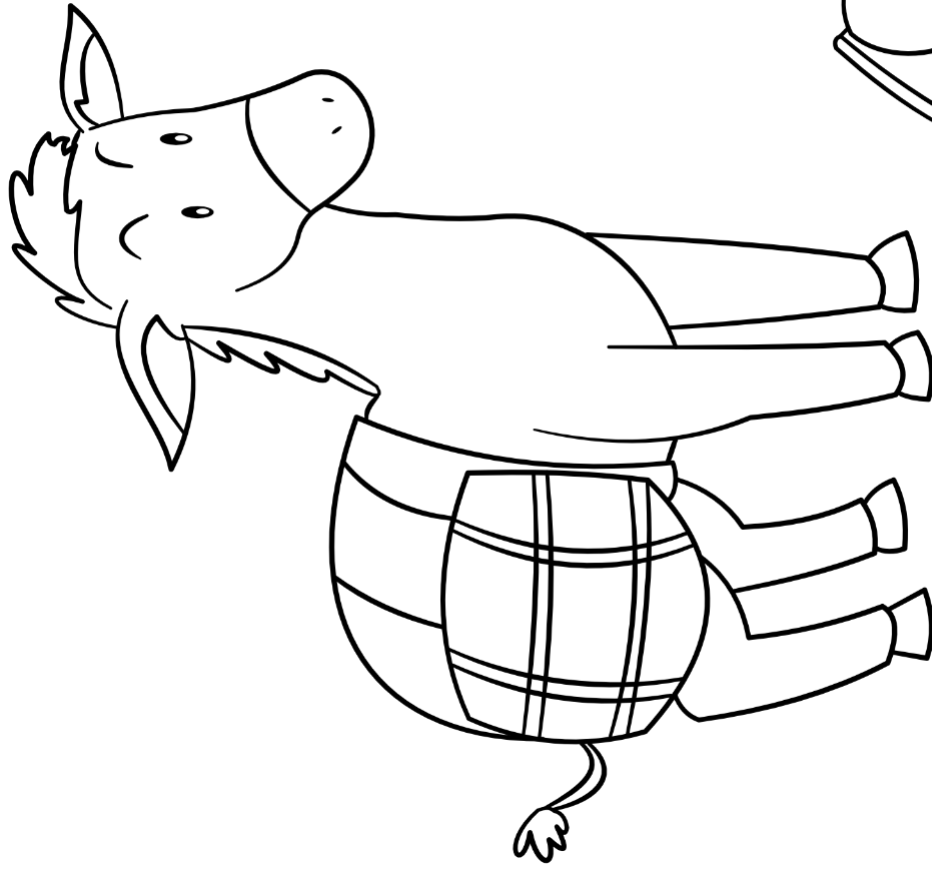
Defnyddiwch y tâp i atodi 'r drych.

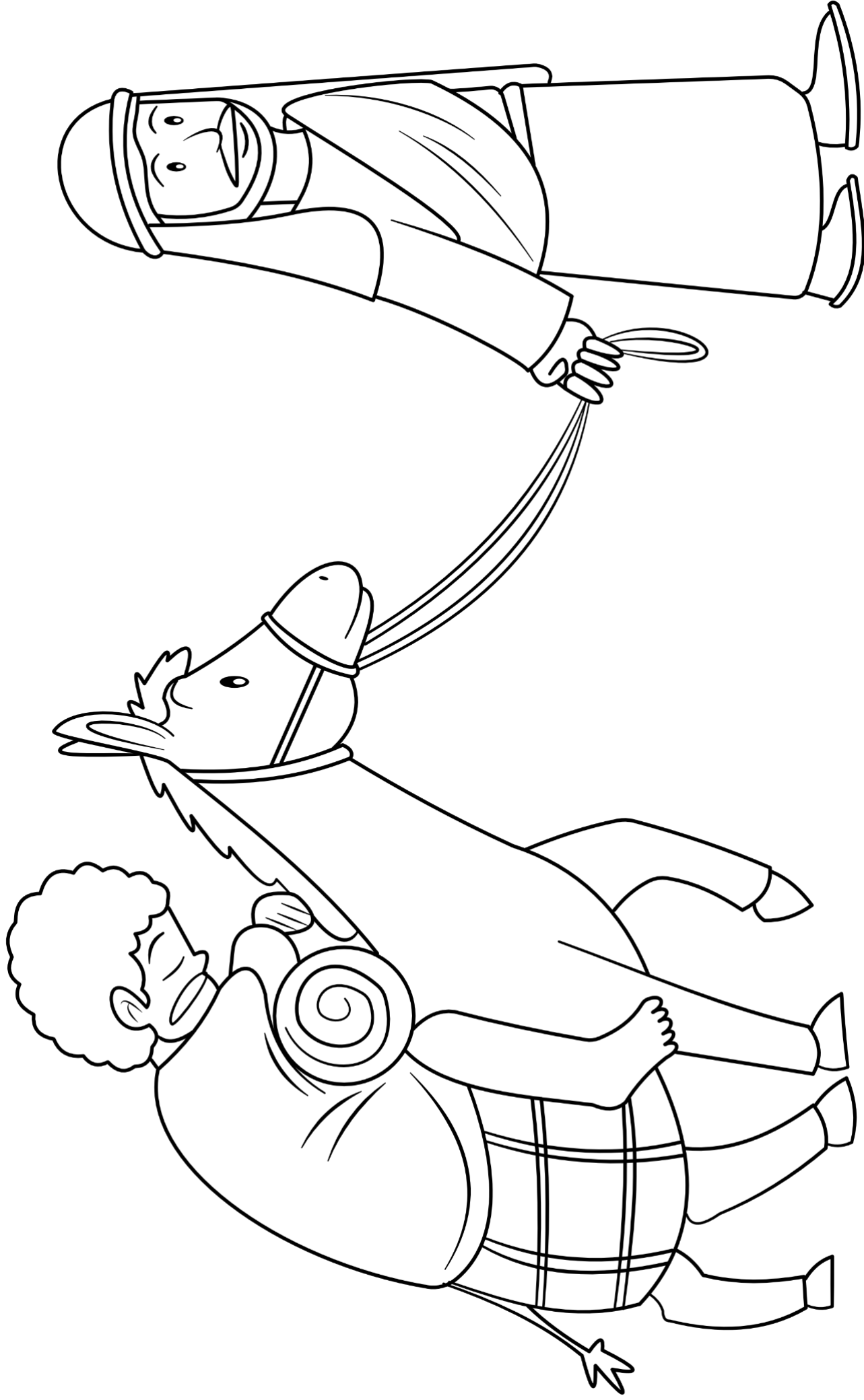


Rwyt i garu dy gymydog fel rwyt ti'n
caru dy hun - Luc 10:27









Amser Addoli

Argymhellir caneuon addoli, heb eu cynhyrchu gan Trueway Kids. Fideos 'You Tube' i'w defnyddio at ddefnydd personol yn unig.

Y Samariad Caredig - Stori o'r Beibl i blant

<https://youtu.be/CQQQHJTVW8k>

Love your neighbour

<https://youtu.be/aLv3V6dzGaU>

love your neighbor as yourself

<https://youtu.be/xiMF7r73Jao>

His Mercy Is More

<https://youtu.be/vGj8gu9T37A>



Amser Gwedd

Diolch i Dduw am ddangos trugaredd i chi ac anfon Iesu i'ch achub.

Gofynnwch i Dduw eich helpu i ddangos ei gariad a'i drugaredd i eraill mewn angen.

Wythnos Nesaf

Paradwy'r Talentau

Os nad ydych wedi gwneud yn barod, cytunwch i dderbyn gwersi yn y dyfodol trwy e-bost.

truewaykids.com/subscribe/

